



RAPPORT ANNUEL 2022



PIONEERING DIAGNOSTICS



SOMMAIRE

2	NOTRE RAISON D'ÊTRE
3	ÉDITO
4	NOTRE MODÈLE D'AFFAIRES
6	CHIFFRES CLÉS
8	RETOUR SUR 2022
10	NOTRE AMBITION RSE
12	SANTÉ PUBLIQUE
22	INNOVATION
28	PLANÈTE
32	COLLABORATEURS
38	ÉCOSYSTÈME DE SANTÉ
44	COMMUNAUTÉS LOCALES
50	NOTRE GOUVERNANCE
52	PERFORMANCE FINANCIÈRE
54	PERFORMANCE EXTRA-FINANCIÈRE

NOTRE RAISON D'ÊTRE

NOUS CONTRIBUONS À AMÉLIORER LA SANTÉ DANS LE MONDE

Notre engagement au service de la santé publique est le fil conducteur de tout ce que nous entreprenons.

Il nous lie à notre histoire. Depuis 1963, nous mettons en œuvre la vision portée par la famille Mérieux pour **améliorer la santé**, et portons ses valeurs de **respect**, de **responsabilité**, de **transparence** et de **partage**. Forts de ce solide héritage, nous savons que notre expertise en matière de diagnostic des maladies infectieuses et notre présence internationale nous confèrent le **devoir d'agir en entreprise citoyenne responsable**, au service du **bien commun** et de la **communauté**.

Notre engagement nous lie aussi à notre environnement : les maladies infectieuses sont une des principales menaces pour l'humanité. Le changement climatique et la mondialisation accélèrent considérablement leur émergence et leur propagation. Le risque de ne pas pouvoir se défendre contre des bactéries ultrarésistantes est avéré. Le rôle du diagnostic est déterminant dans ce combat. En développant des solutions de diagnostic innovantes, nous aidons les cliniciens à **améliorer la prise en charge des patients** et nous aidons les industries pharmaceutiques et agroalimentaires à **prévenir la contamination** de leurs produits.

Chez bioMérieux nous sommes convaincus que c'est en tenant compte de l'**ensemble de notre écosystème** et de l'**intérêt général** que nous serons capables de construire un **monde en meilleure santé** et une **société plus inclusive**.

Nous développons des solutions de diagnostic *in vitro* innovantes pour améliorer la **santé publique** mondiale.

Nous avons un modèle d'affaires robuste et durable qui nous permet d'investir dans l'**innovation pour créer de la valeur**.

Nous menons des actions écoresponsables pour que la **planète reste un lieu de vie sain**.

Nous veillons à l'**inclusion, au bien-être et au développement des membres de nos équipes**, qui contribuent tous à sauver des vies.

Nous encourageons un **dialogue transparent et éthique** avec notre écosystème de santé pour faire progresser le diagnostic.

Nous entretenons des partenariats à long terme pour accroître notre **impact positif sur les communautés locales** et apportons notre **soutien aux populations les plus vulnérables**.

Nous sommes bioMérieux.
Nous agissons pour un impact positif.
Nous agissons pour améliorer la santé dans le monde.

ÉDITO

NOUS INNOVONS POUR CONSTRUIRE L'AVENIR



Alexandre Mérieux
Président Directeur Général

L'année 2022 a démarré alors que la vague du variant Omicron du SARS-CoV-2 sévissait et elle a fini avec une épidémie de grippe saisonnière particulièrement virulente. Les pathogènes diffèrent, mais la menace pour la santé publique demeure. Selon une étude de *The Lancet*¹ parue en novembre, les infections d'origine bactérienne sont la deuxième cause de mortalité dans le monde. La lutte contre les maladies infectieuses, que bioMérieux a fixée comme priorité depuis sa création en 1963, reste une actualité sanitaire majeure.

Nous avons également beaucoup parlé d'antibiorésistance cette année, un enjeu de santé publique pour lequel le diagnostic joue un rôle essentiel. Nous sommes engagés de longue date dans la lutte contre la résistance aux antimicrobiens. Avec nos Centres d'Excellence, nous accompagnons les hôpitaux partenaires dans leur programme de bon usage des antibiotiques, au plus près du patient et des équipes médicales. Nous avons également participé au lancement d'une coentreprise avec deux acteurs de renom – Boehringer Ingelheim et Evotec – pour identifier de nouveaux schémas thérapeutiques avec les tests diagnostiques associés.

Enrichir notre portefeuille de solutions

Fidèles à notre esprit pionnier, les équipes de bioMérieux innovent sans relâche pour améliorer la santé des patients et assurer la sécurité des consommateurs. Ces derniers mois, nous avons encore développé notre portefeuille avec des solutions toujours plus rapides, facilement exploitables et proches du patient. En effet, nous avons acquis Specific Diagnostics, avec son système rapide d'antibiogramme, et notre spectromètre de masse VITEK® MS PRIME a été accrédité par la FDA* aux États-Unis. Nos solutions BIOFIRE® répondent toujours plus aux enjeux du diagnostic syndromique et nous lançons le système SPOTFIRE® pour décentraliser ce diagnostic et l'apporter au plus près du patient.

Dans le domaine des applications industrielles et du contrôle qualité, nous poursuivons notre développement notamment dans les thérapies cellulaires et géniques, un secteur extrêmement dynamique et porteur d'espoir pour de nombreux patients. De plus, l'innovation de nos solutions de diagnostic augmenté pour l'industrie agroalimentaire a reçu le prix prestigieux de l'Association Internationale pour la Protection des Aliments (IAFP) aux États-Unis.

Des équipes engagées et solidaires

Parce que nous sommes positionnés sur des problématiques de santé majeures et parce que nous continuons d'investir significativement en R&D, nous avons réalisé en 2022 une performance solide dans un contexte mouvant et incertain. Nos équipes, qui ont pu se réunir de nouveau en présentiel dans la majeure partie de nos pays d'implantation, ont une nouvelle fois démontré leur engagement au service de la santé publique et leur solidarité envers les communautés qui nous entourent.

Nous soutenons et participons activement à des initiatives locales, notamment celles destinées aux populations les plus vulnérables et aux jeunes, à travers nos actions de mécénat partout dans le monde. Notre soutien historique à la Fondation Mérieux et à la Fondation Christophe et Rodolphe Mérieux contribue à lutter contre les maladies infectieuses dans les pays à ressources limitées, développer l'accès au diagnostic et améliorer durablement la qualité de vie des personnes en difficulté. De son côté, le Fonds de dotation bioMérieux pour l'éducation a décidé, suite à un premier appel à candidatures mené en 2022, de soutenir 20 projets supplémentaires dans 12 pays en faveur de l'éducation des jeunes.

Au moment de fêter ses 60 ans d'existence, fière et forte de son histoire, bioMérieux reste résolument tournée vers l'avenir et les générations futures au service de leur santé.

* Food and Drug Administration.

¹ Global mortality associated with 33 bacterial pathogens in 2019: a systematic analysis for the Global Burden of Disease Study 2019. *The Lancet*, November 2022.

PIONNIER DU DIAGNOSTIC POUR RÉPONDRE À DES ENJEUX DE SANTÉ PUBLIQUE

NOS RESSOURCES ET NOS ATOUTS

DES ÉQUIPES INTERNATIONALES ET ENGAGÉES

- Environ 13 800 collaborateurs
- Implantations dans 45 pays
- Diversité, interculturalité et inclusion
- Un dialogue social de qualité

UNE STRUCTURE FINANCIÈRE SOLIDE

- Actionnariat familial stable
- Relation de confiance avec nos partenaires financiers (investisseurs et banques)
- Solide génération de trésorerie structurelle

UN INVESTISSEMENT SOUTENU EN INNOVATION

- Entre 11 et 13 % des ventes
- 14 centres de R&D

UNE EXIGENCE ÉLEVÉE POUR NOS OPÉRATIONS

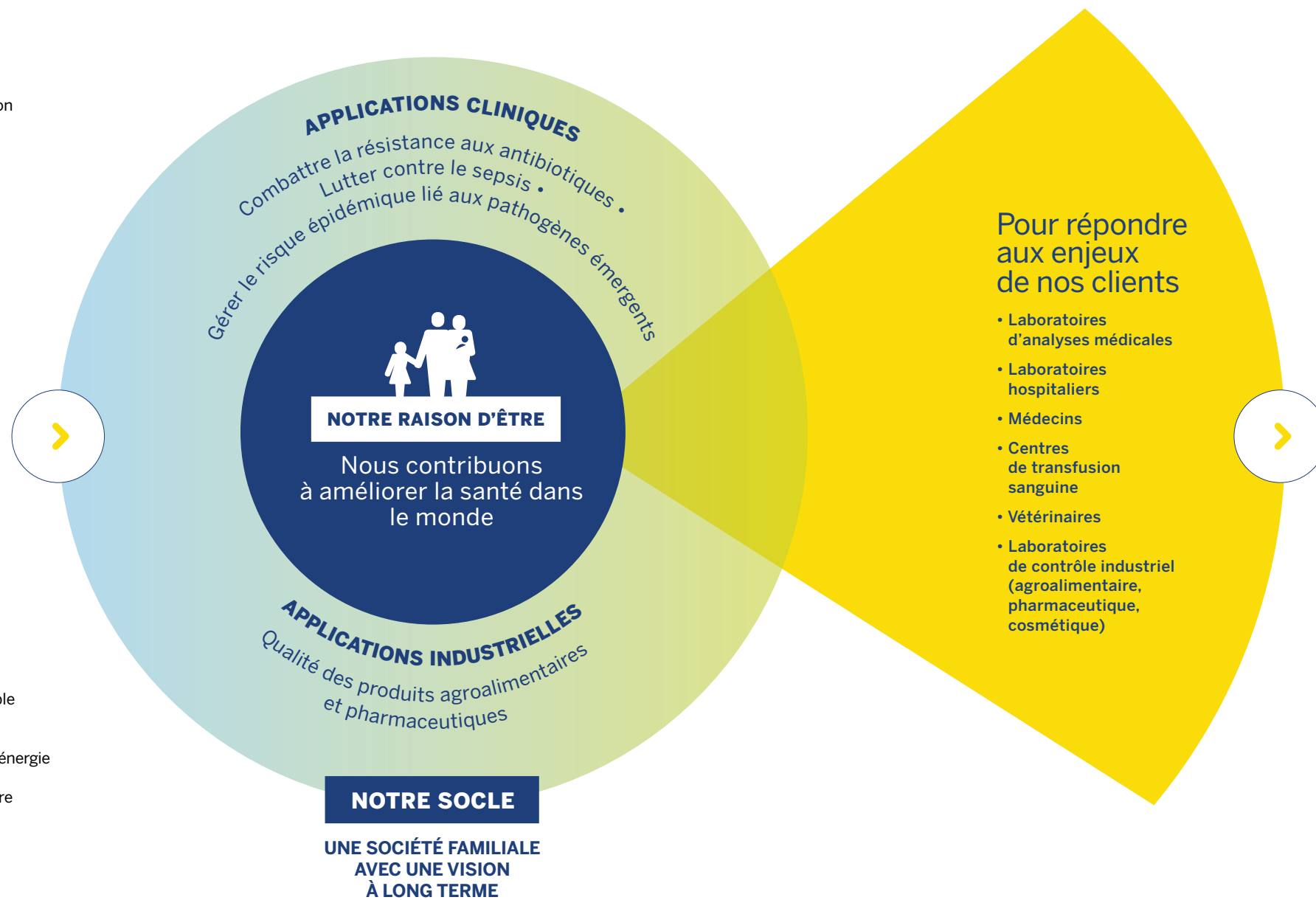
- 16 sites bio-industriels
- Près de 13 000 fournisseurs
- Politique ambitieuse d'investissements
- Respect de l'éthique des affaires

UNE POLITIQUE ENVIRONNEMENTALE RESPONSABLE

- Consommation sobre et responsable des ressources naturelles et des matières premières
- Optimisation de la consommation d'énergie
- Recyclage des déchets et maîtrise des émissions de gaz à effet de serre
- Optimisation de l'empreinte environnementale de nos produits

UNE CULTURE D'ENTREPRISE HUMANISTE ET SOLIDAIRE

- Engagement humaniste et philanthropique
- Dialogue permanent et constructif avec les parties prenantes du territoire



NOTRE CRÉATION DE VALEUR

PROMOUVOIR LA RÉUSSITE ET LE BIEN-ÊTRE DE NOS COLLABORATEURS

- 21 heures de formation/collaborateur
- Taux de réalisation des formations : 93 %
- 9,1 % de promotions internes soit 1 168 collaborateurs
- Plans d'actionnariat salariés

GÉNÉRER DES RÉSULTATS GARANTS DE L'INDÉPENDANCE

(Taux de croissance annuel moyen 2018-22)

- Chiffre d'affaires : + 10,3 %
- Résultat net : + 15,2 %
- Dividendes : + 26,0 %

INTERAGIR AVEC L'ÉCOSYSTÈME DE LA SANTÉ

- Maîtrise des exigences réglementaires
- Études médico-économiques
- Sensibilisation à l'importance du rôle du diagnostic dans le parcours de soin par l'intermédiaire des associations professionnelles
- Partage de l'expertise avec les professionnels de santé
- Interactions avec les professionnels de santé dans le respect de l'éthique des affaires

AMÉLIORER LA SANTÉ PUBLIQUE DANS LE MONDE

- Innovation ouverte (laboratoires communs de recherche, partenariats public-privé)
- Qualité et sécurité des produits
- 75 % des dépenses de R&D dédiées à la lutte contre la résistance bactérienne

PRÉSERVER LA PLANÈTE

- Validation par la *Science Based Targets initiative* de la démarche et des objectifs de réduction des émissions de gaz à effet de serre de bioMérieux
- Démarche d'éco-conception de nos produits

AVOIR UN IMPACT POSITIF SUR LES COMMUNAUTÉS

- 1,08 % du résultat net part du Groupe en mécénat
- Engagement des collaborateurs et de la Société auprès des communautés locales
- Politique fiscale responsable
- Engagement responsable envers nos fournisseurs et politique d'achats locaux



2015

Alexandre Mérieux devient Directeur Général de bioMérieux puis PDG en 2017



1963

Alain Mérieux fonde bioMérieux



1937

Dr Charles Mérieux reprend le flambeau



1897

Marcel Mérieux, après avoir étudié avec Louis Pasteur, fonde l'Institut Mérieux

CHIFFRES CLÉS 2022

En 2022, bioMérieux a poursuivi son engagement au service de la santé des patients et de la sécurité des consommateurs. Nos solutions de diagnostic (systèmes, réactifs, logiciels et services) déterminent l'origine des maladies ou des contaminations. Elles sont utilisées principalement dans le diagnostic des maladies infectieuses et la détection de micro-organismes dans les produits agroalimentaires et pharmaceutiques. bioMérieux est un acteur mondial dont le siège social est installé en France, à Marcy-l'Étoile.

UNE PRÉSENCE INTERNATIONALE

45
PAYS
D'IMPLANTATION

160
PAYS
SERVIS GRÂCE À UN LARGE
RÉSEAU DE DISTRIBUTEURS

90% PLUS DE
DES VENTES RÉALISÉES
HORS DE FRANCE



13 800 COLLABORATEURS

CHIFFRE D'AFFAIRES (CA) TOTAL

3 589 M€

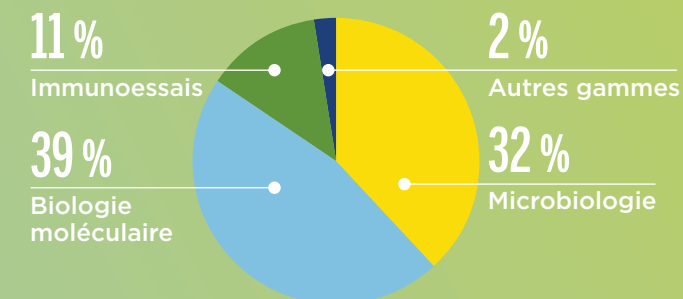
+0,2%
DE CROISSANCE
ORGANIQUE

à taux de change et périmètre constants

ACTIVITÉ PAR APPLICATION

APPLICATIONS CLINIQUES

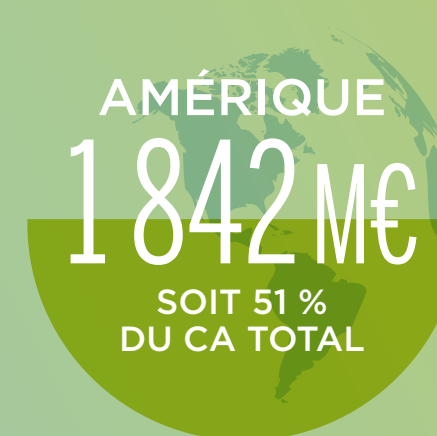
85% DU CA TOTAL



APPLICATIONS INDUSTRIELLES

15% DU CA TOTAL

ACTIVITÉ PAR RÉGION



RETOUR SUR 2022



NIGÉRIA

Après l'Afrique du Sud en 2008 puis l'Égypte en 2020, **notre 3^{ème} filiale en Afrique** a ouvert ses portes au **Nigéria**. Avec une vingtaine de collaborateurs, elle vise une place de leader dans ce pays qui est le plus peuplé du continent et sa première puissance économique.



FRANCE

Pose de la **première pierre de notre centre européen de R&D en microbiologie** LaB-NEXT sur notre site de La Balme-les-Grottes. Sa mission : développer des solutions de diagnostic innovantes pour optimiser les flux de travail des laboratoires.



CANADA

Notre équipe locale reçoit la **Médaille de l'Assemblée Nationale du Québec**, en reconnaissance de son engagement auprès du gouvernement pendant la pandémie de COVID-19.



ÉTATS-UNIS

Prix Thomas A. Martin de l'Entreprise Recycleuse de l'année décerné à la Direction des Opérations de Salt Lake City par la Recycling Coalition of Utah (RCU). Cette récompense salue nos actions pour limiter le gaspillage et préserver les ressources de la planète.



20^{ÈME} ANNIVERSAIRE DE NOTRE FILIALE NORDIQUE.



IRAK

Organisation d'un **Symposium annuel sur les maladies infectieuses** par nos équipes du Moyen-Orient en partenariat avec notre distributeur Ismailiya, avec la participation de 300 clients et de représentants du ministère de la Santé irakien.



CHINE

Livraison à Suzhou de notre **nouveau bâtiment de 16 000 m²** qui sera dédié à la production de bouteilles d'hémoculture pour le marché clinique chinois. Lorsqu'il sera pleinement opérationnel, le site devrait compter près de 100 collaborateurs.



ÉTATS-UNIS

Visite de l'ambassadeur de France aux États-Unis, Philippe Etienne, sur notre site de Saint-Louis où sont produits notamment nos systèmes VITEK[®]. Une belle reconnaissance de l'engagement des équipes de bioMérieux dans la lutte contre l'antibiorésistance.



FRANCE

Inauguration de l'extension du site de Combourg, spécialisé dans la production de réactifs (milieux de culture et cytométrie) et d'instruments (gammas d'automatisation des laboratoires de cytométrie) destinés à l'industrie agroalimentaire. Cette extension est la 4^{ème} étape d'un grand plan de transformation engagé en 2015 pour moderniser le site.



30^{ÈME} ANNIVERSAIRE DE BIOMÉRIEUX CANADA (1), CHINE (2) ET MEXIQUE (3).



50^{ÈME} ANNIVERSAIRE DE BIOMÉRIEUX ROYAUME-UNI.



Valérie Leyldé,
Directrice Exécutive, Ressources Humaines,
Communication et RSE

« BIOMÉRIEUX FAIT DE LA RSE DEPUIS SA CRÉATION ! »

La Responsabilité Sociale d'Entreprise (RSE) est inscrite dans les gènes et la raison d'être de bioMérieux. Comment s'incarne-t-elle au quotidien dans la stratégie de l'entreprise et dans les modes de fonctionnement ? Rencontre avec Valérie Leyldé, Directrice Exécutive, Ressources Humaines, Communication et RSE.

La Responsabilité Sociale d'Entreprise est une dimension incontournable pour tout acteur économique. Quel sens lui donnez-vous chez bioMérieux ?

Notre vision de la RSE s'incarne bien sûr dans la volonté de réduire durablement nos impacts négatifs pour la planète mais elle va bien au-delà, dans tous nos engagements humains et sociétaux. La nature même de notre activité nous confère une responsabilité vis-à-vis de la santé publique et des patients en particulier. Nous mettons également tout en œuvre pour assurer le bien-être de nos collaborateurs, avec une priorité pour la santé et la sécurité au travail. Nous accordons beaucoup d'importance au dialogue avec nos parties prenantes et à l'éthique des affaires. Enfin, chez bioMérieux, nous sommes historiquement très présents

auprès des communautés locales partout où nous sommes implantés dans le monde, notamment en soutenant les populations vulnérables.

En quoi la RSE chez bioMérieux nourrit-elle une ambition à long terme ?

bioMérieux fait de la RSE depuis sa création en 1963 ! Bien avant que la RSE ne devienne une démarche structurée des acteurs économiques. Entreprise familiale engagée dans la lutte contre les maladies infectieuses dans le monde, notre entreprise s'est construite autour de valeurs humanistes, avec une vision à long terme. Je crois que ce qui est fondamental chez nous c'est qu'il n'y a pas de décalage entre ce que nous faisons – notre activité industrielle au service de la santé – et ce que nous sommes

profondément – les raisons pour lesquelles nous le faisons, nos convictions et notre état d'esprit. Ces valeurs sont partagées par nos 13 800 collaborateurs. Tout cela est explicite dans notre raison d'être : « Nous contribuons à améliorer la santé dans le monde. »

Comment s'organise la gouvernance RSE au sein de l'entreprise ?

Notre direction RSE coordonne la mise en œuvre de la stratégie RSE en s'appuyant sur une démarche collective, participative et transversale. Depuis 2018, un Comité de pilotage opérationnel regroupe des représentants de toutes les fonctions de la Société et s'assure du bon déploiement des feuilles de route RSE. Les équipes locales adaptent leurs priorités en fonction des réalités de leurs zones géographiques respectives.

La RSE constitue un engagement au plus haut niveau de la Société. Elle fait l'objet d'un suivi trimestriel par le Comité de Direction et, chaque année, la politique RSE et les risques extra-financiers sont partagés avec le Comité d'Audit et le Conseil d'Administration. Nos engagements et nos résultats en matière de RSE sont également inclus, avec transparence, dans nos publications externes. En 2020, le Comité Ressources Humaines, Nominations et Rémunérations a évolué pour devenir le Comité RH, Rémunérations et RSE ; ses missions ont été étendues au suivi de la politique RSE.

Quel est le rôle des parties prenantes internes et externes ?

L'ensemble de nos parties prenantes – collaborateurs, investisseurs, fournisseurs, clients, associations de patients... – sont pleinement associées à notre démarche. Elles ont d'ailleurs été consultées pour

“

La nature même de notre activité nous confère une responsabilité.

contribuer à la construction de nos ambitions RSE. Nous les consultons aussi régulièrement sur des sujets spécifiques, comme par exemple l'éco-conception en 2022. Cette même année, nous avons créé un Comité Parties Prenantes et rédigé une Charte de dialogue avec elles.

Et vos collaborateurs : comment s'impliquent-ils ?

Comme je l'ai évoqué, notre démarche RSE n'est pas descendante. Elle s'appuie sur la responsabilité individuelle de chacun, à tous les niveaux de la Société et dans toutes les fonctions. D'ailleurs, je tiens à saluer l'ensemble de nos équipes pour les avancées réalisées et pour leur engagement au-delà de leurs missions premières. Leur implication au service de la santé publique dans le monde et la lutte contre la résistance aux antibiotiques, leur mobilisation pour participer à des ateliers de la Fresque du Climat, leur contribution pour réduire nos émissions de gaz à effet de serre, ou encore

leur implication dans les activités de mécénat montrent à quel point les collaborateurs se sont complètement alignés avec notre démarche et notre ambition RSE.

En quoi l'action de bioMérieux en matière de RSE est-elle exemplaire ?

Je ne sais pas si notre action est exemplaire et nous avons bien conscience qu'il nous reste encore des choses à accomplir. Mais ce dont je suis certaine, c'est que nous progressons tous les jours et que l'engagement de bioMérieux est reconnu par nos parties prenantes. Nous avons aussi obtenu une série de reconnaissances officielles de la part d'acteurs extérieurs indépendants (CDP, SBTi, Dow Jones Sustainability Index, Euronext Vigeo Eiris, etc. – voir page 55). Autant d'indicateurs qui saluent l'intégration réussie de nos ambitions RSE dans la stratégie globale de bioMérieux.

NOS PRINCIPAUX ENGAGEMENTS RSE



SANTÉ

Résistance bactérienne et usage raisonné des antibiotiques (AMS)

+30 %

de résultats patients ⁽¹⁾ servant le bon usage des antibiotiques d'ici 2025

≥80 %

des antibiotiques couverts par nos solutions d'antibiogrammes ⁽²⁾



PLANÈTE

Empreinte carbone et environnementale

-50 %

d'émissions de gaz à effet de serre en valeur absolue en 2030 vs 2019 Scopes 1&2

-45 % d'eau ⁽³⁾

-50 % d'énergie ⁽³⁾

-50 % de génération de déchets ⁽³⁾



ÉCOSYSTÈME DE LA SANTÉ

Dialogue avec nos parties prenantes

Projets de collaboration avec des associations de patients **x2** d'ici 2025 vs 2021

Analyse de matérialité réalisée tous les **3 ans**



COLLABORATEURS

Sécurité, Diversité & Inclusion

Taux d'accident avec arrêt

÷2 à 0,6

en 2025 vs 1,2 en 2020

Cadres dirigeants globaux en 2025 ⁽⁴⁾

>40 % de femmes

>35 % de profils internationaux



ENTREPRISE ÉTENDUE

Partenaires et Communauté

≥1 %

du résultat net part du Groupe dédié à la philanthropie (hors Fonds de dotation)

Distributeurs représentant

55 % des ventes ⁽⁵⁾

formés à la RSE en 2025

⁽¹⁾ Estimation 2019 : 183 millions de résultats.

⁽²⁾ Au moins 80 % basé sur la liste EUCAST et 90 % basé sur la liste CLSI cat A, B, U.

⁽³⁾ En 2025 vs 2015, par million d'euros de chiffre d'affaires.

⁽⁴⁾ Rapport direct avec le Comité de Direction avec une mission corporate globale (les profils internationaux sont définis comme non français).

⁽⁵⁾ Ventes réalisées à travers le réseau de distributeurs.



SANTÉ PUBLIQUE

« NOUS AVONS UNE OFFRE COMPLÈTE POUR COMBÂTRE LE SEPSIS ET L'ANTIBIORÉSISTANCE. NOUS VEILLONS À CE QUE LA VALEUR DU DIAGNOSTIC SOIT BIEN INTÉGRÉE DANS LE PARCOURS DE SOIN POUR AMÉLIORER LA SANTÉ PUBLIQUE DANS LE MONDE. »

Bhargab Barua,
Directeur Marketing International Solutions Intégrées

DES CENTRES D'EXCELLENCE AMS* POUR LUTTER CONTRE L'ANTIBIORÉSISTANCE

En 2022, bioMérieux a initié des partenariats d'un nouveau genre avec des hôpitaux et leurs laboratoires pour développer le bon usage des antibiotiques et démontrer la valeur des solutions diagnostiques. Ainsi sont nés des Centres d'Excellence AMS.

La preuve par l'exemple. bioMérieux a sélectionné plusieurs hôpitaux parmi ses partenaires historiques pour y installer des Centres d'Excellence AMS. Dans les établissements concernés, dont les laboratoires bénéficient déjà d'équipements bioMérieux, nos collaborateurs s'engagent aux côtés des professionnels de santé pour développer le bon usage des antibiotiques.

En s'appuyant sur les données des résultats diagnostiques, les équipes contribuent à améliorer les pratiques, à réduire les délais d'exécution et à faciliter la routine du

laboratoire, montrant ainsi toute la valeur médicale et économique du diagnostic dans la lutte contre l'antibiorésistance. Les tests diagnostiques aident en effet les cliniciens à identifier les infections bactériennes, virales et fongiques, et à déterminer le traitement le plus approprié.

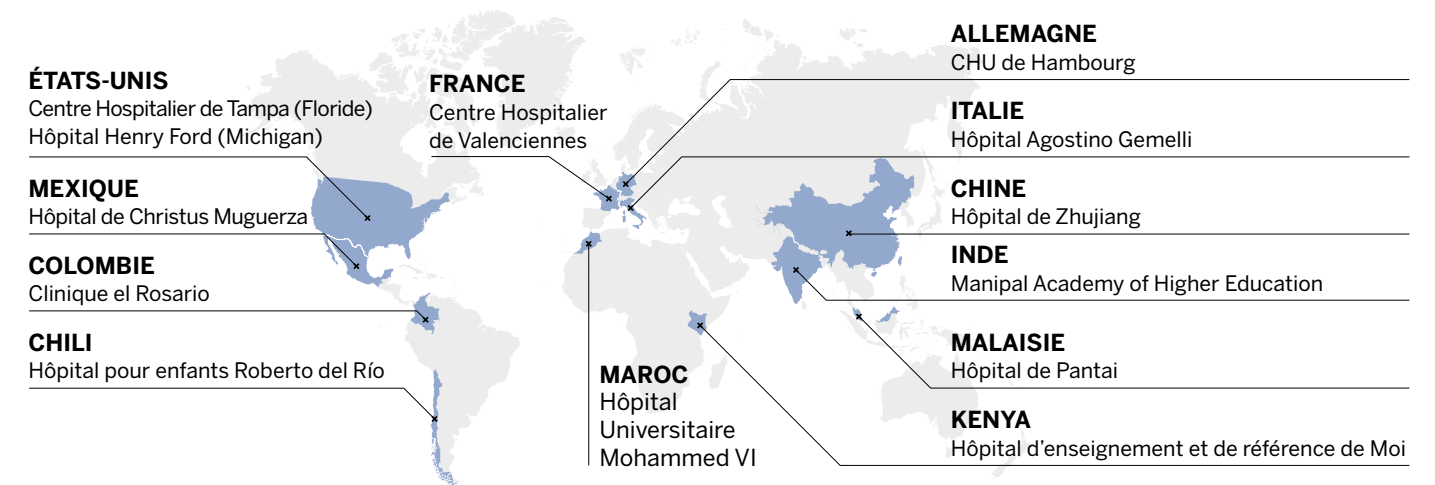
À travers ces Centres d'Excellence AMS, bioMérieux veut mettre en avant les avantages d'une approche globale, intégrant des solutions DATA/IT, du conseil en laboratoire et de la formation médicale en complément des solutions diagnostiques.

Dans la pratique, les équipes s'adaptent aux réalités de chaque établissement en construisant des partenariats sur mesure, pour une durée de 3 ans.

Le tout premier Centre d'Excellence a été créé en Chine, dans l'hôpital de Zhujiang. À ce jour, 13 centres ont été créés à travers le monde. La liste finale des partenaires témoigne d'une grande variété en termes de typologie d'établissement (privé/public), de maturité, d'implantation géographique et de taille.

* Antimicrobial Stewardship – Bon usage des antibiotiques.

13 CENTRES CRÉÉS À TRAVERS LE MONDE EN 2022



L'utilisation excessive et inappropriée des antibiotiques chez l'homme, l'animal et dans l'agriculture a amplifié le phénomène de **résistance aux antimicrobiens (AMR)** au point de compromettre la prévention et le traitement efficaces d'un nombre croissant d'infections bactériennes et de provoquer des impasses thérapeutiques. L'AMR est l'une des 10 principales menaces pour la santé humaine dans le monde d'après l'Organisation Mondiale de la Santé (OMS). Elle est responsable de 1,27 million de décès dans le monde et indirectement impliquée dans près de 5 millions¹.

Le bon usage des antibiotiques (Antimicrobial Stewardship ou AMS) est l'un des principaux moyens de préserver l'efficacité des antibiotiques. Les programmes d'AMS sont déployés en milieu hospitalier et dans les établissements de santé afin de promouvoir et d'optimiser la gestion des antibiotiques. En étant associés aux mesures de contrôle des infections, ils permettent aussi de prévenir la diffusion des micro-organismes résistants dans les établissements de santé.

1. Global burden of bacterial antimicrobial resistance in 2019: a systematic analysis, The Lancet 2022; S0140-6736(21)02724-0.

AIDER LES PAYS À RESSOURCES LIMITÉES GRÂCE AU FLEMING FUND



Depuis 2019, nous sommes partenaires du Fleming Fund, un ambitieux programme britannique dédié à la lutte contre la résistance aux antibiotiques, pour équiper des laboratoires en solutions diagnostiques dans des pays à faible revenu.

À l'issue de trois années de travail, les équipes de bioMérieux, en collaboration avec l'ensemble des partenaires du Fleming Fund, ont installé des solutions de diagnostic bioMérieux dans des laboratoires de référence, cliniques et vétérinaires, de 15 pays : Bangladesh, Bhoutan (voir photo), Eswatini, Inde, Indonésie, Laos, Malawi, Népal, Nigéria, Sénégal, Sierra Leone, Tanzanie, Vietnam, Zambie et Zimbabwe.

Ces laboratoires disposent ainsi d'instruments de haute technologie contribuant à la lutte

contre la résistance aux antibiotiques : les systèmes VITEK® MS et VITEK® 2 pour l'identification des pathogènes et les antibiogrammes, accompagnés du logiciel MAESTRIA™ pour le traitement des données.

Une nouvelle phase, d'une durée initiale de 3 ans, débutera en 2023 dans le but d'assurer la pérennité du programme par le financement de la maintenance des instruments et des réactifs des laboratoires de référence. Des pays supplémentaires devraient également être équipés.

DE NOUVELLES APPROCHES THÉRAPEUTIQUES AVEC AUROBAC

bioMérieux s'est associée à Boehringer Ingelheim, laboratoire biopharmaceutique leader axé sur la recherche, et Evotec SE, l'une des sociétés de recherche les plus actives dans le domaine des maladies infectieuses, pour fonder Aurobac Therapeutics à Lyon. Sa mission ? Créer la prochaine génération d'antibiotiques et des solutions de diagnostic efficaces pour lutter contre l'antibiorésistance.

Aurobac Therapeutics entend faire évoluer les schémas thérapeutiques actuels qui reposent sur des approches

empiriques utilisant des antibiotiques à large spectre et non ciblés. Le rôle de bioMérieux au sein de la coentreprise consiste à développer et à commercialiser des tests de diagnostic, notamment des tests compagnons, pour fournir des résultats rapides, fiables et exploitables.

Aurobac Therapeutics est financée à hauteur de 30 M€ par Boehringer Ingelheim, investisseur principal, ainsi que par Evotec SE et bioMérieux à hauteur de 5 M€ chacun.

SOUTIEN RENOUVELÉ AU PROJET « GLOBAL-PPS »

Depuis 2014, nous sommes l'unique sponsor privé de la *Global Point Prevalence Survey* (Global-PPS), une étude mondiale unique de prévalence sur l'utilisation des antibiotiques. Coordonnée par le Pr Herman Goossens et le Dr Ann Versporten de l'Université d'Anvers (Belgique), la Global-PPS fournit des informations clés sur l'usage de ces médicaments et la résistance bactérienne dans les hôpitaux en vue d'améliorer les pratiques. À fin 2021, plus de 90 pays avaient pris part à cette initiative, impliquant 1 080 hôpitaux et 450 000 patients.

La Global-PPS a fait l'objet de publications majeures, notamment dans le *Lancet Global Health*. Elle est aujourd'hui reconnue par les organisations internationales telles que l'Organisation Mondiale de la Santé (OMS), Médecins Sans Frontières (MSF), le Center For Disease Dynamics, Economics & Policy (CDDEP), la Société Américaine des Maladies Infectieuses (IDSA) et la British Society for Antimicrobial Chemotherapy (BSAC).

SEPSIS ET AUTRES CAS CRITIQUES... VITE, UN DIAGNOSTIC !

Dans des situations où la vie d'un patient est en jeu, comme lors d'une suspicion de sepsis, chaque minute compte. Il faut pouvoir établir le diagnostic et lui administrer le traitement approprié dans les meilleurs délais, l'enjeu étant de limiter la prescription d'antibiotiques à spectre large en première intention pour lutter contre l'antibiorésistance. Face à ces défis de santé publique, bioMérieux mise sur des tests toujours plus rapides fournissant des résultats facilement exploitables par les cliniciens.

Chaque année dans le monde, 49 millions de personnes sont victimes de sepsis et 11 millions d'entre elles ne survivent pas. Un décès sur 5 dans le monde est associé au sepsis¹ ! Défini comme un dysfonctionnement des organes engageant le pronostic vital, le sepsis est provoqué par une réponse immunitaire excessive à une infection grave. Tout retard dans l'administration d'un traitement approprié peut donc être fatal pour le patient.

« Les tests diagnostiques fournissent des informations essentielles pour confirmer la présence d'un sepsis, évaluer sa gravité et identifier la nature de l'agent pathogène, explique Mark Miller, Directeur Exécutif Affaires Médicales de bioMérieux. Des tests comme les hémocultures, d'autres cultures adaptées et la procalcitonine peuvent donner des informations cruciales pour orienter la prise en charge optimale des patients en cas de sepsis suspecté et avéré et pour suivre l'évolution de la pathologie. »

Toutefois, afin de ne pas alimenter la résistance aux antibiotiques – elle-même responsable de situations d'impasse thérapeutique et à l'origine d'un risque de mortalité accru pour les patients atteints de sepsis –, les cliniciens doivent disposer de résultats de tests diagnostiques rapides, précis et facilement interprétables. C'est tout l'intérêt des derniers instruments commercialisés par bioMérieux comme VIDAS® KUBE™ (immunoessais), VITEK® MS PRIME (spectrométrie de masse) ou encore du système SPECIFIC REVEAL™ (antibiogramme rapide), mais aussi des panels BIOFIRE® qui peuvent détecter de multiples gènes de résistance. Ces solutions automatisées de haute technicité aident les cliniciens à prendre les décisions médicales appropriées et à optimiser les traitements pour sauver la vie des patients.

SPECIFIC REVEAL™, UN ANTILOGRAMME RAPIDE ET INNOVANT

En mai 2022, bioMérieux a finalisé l'acquisition de la société américaine Specific Diagnostics. Son système rapide d'antibiogramme complète notre portefeuille de microbiologie pour lutter contre le sepsis et l'antibiorésistance.

La force de SPECIFIC REVEAL™ ? Fournir, en 5,5 heures en moyenne³, des résultats exploitables en cas d'infection par une bactérie à Gram-négatif directement à partir d'hémocultures positives. Il aide les cliniciens à répondre au défi de la prise en charge des bactériémies (présence de bactéries dans la circulation sanguine), en permettant une désescalade rapide vers un traitement ciblé,

plus approprié et moins coûteux, ou une escalade rapide vers un traitement plus efficace en cas d'infection multirésistante.

En août, la Food and Drug Administration (FDA) américaine a accordé la désignation « Breakthrough Device » (dispositif innovant) au système rapide d'antibiogramme SPECIFIC REVEAL™. Cette désignation est réservée aux dispositifs médicaux qui offrent des avantages significatifs par rapport aux solutions autorisées existantes ; ces dispositifs sont considérés comme des innovations de rupture et/ou leur disponibilité présente un intérêt majeur pour les patients.

LA PRISE EN CHARGE DU SEPSIS EN QUESTION

À l'occasion du mois de sensibilisation au sepsis en septembre, bioMérieux et la UK Sepsis Trust, une organisation caritative internationale, ont publié les résultats d'une enquête réalisée par Ipsos auprès de 368 médecins hospitaliers dans six pays européens afin d'évaluer leurs connaissances et leurs pratiques en matière de prise en charge du sepsis. Il apparaît que le suivi des recommandations pour un traitement rapide et adapté du sepsis (« Sepsis Bundles ») reste insuffisant, ce qui expose les patients à un risque de décès supérieur². Lorsqu'ils sont mis en situation, seuls 44 % des médecins interrogés appliquent toutes les étapes du « Hour-1 Sepsis Bundle », actions à mettre en place immédiatement chez tous les patients présentant une suspicion de sepsis ou de choc septique. De plus, 56 % des répondants reconnaissent que certains cas de sepsis ne sont pas diagnostiqués dans l'hôpital où ils travaillent et 27 % déclarent que le manque de tests diagnostiques rapides est un obstacle au bon suivi des recommandations.



1. Rudd, K. et al. Global, regional, and national Sepsis incidence and mortality, 1990-2017: analysis for the Global Burden of Disease Study. *The Lancet*, 2020; 295: 200-11.
2. <https://www.biomerieux.com/corp/fr/journalistes/communiqués-de-presse/new-survey-shows-low-adherence-to-guidelines-in-sepsis-care-puts.html>
3. Tibbetts et al., *ECCMID 2020 and in review*.

VIDAS®, UNE GAMME D'IMMUNOESSAIS EN PERPÉTUELLE ÉVOLUTION

MARQUAGE CE DE TESTS VIDAS® POUR LE DIAGNOSTIC DE CHIKUNGUNYA

Nos nouveaux tests automatisés VIDAS® Anti-CHIKUNGUNYA IgM et VIDAS® Anti-CHIKUNGUNYA IgG aident au diagnostic de l'infection par le virus Chikungunya en détectant l'infection au cours de la phase aiguë et de la phase chronique, comme le recommandent les directives internationales. Leur performance et leur précision permettent de différencier ce diagnostic d'autres syndromes fébriles similaires causés par la dengue ou le paludisme.

ACCRÉDITATION DE LA FDA* POUR LE TEST VIDAS® NEPHROCHECK®

VIDAS® NEPHROCHECK® est un test innovant capable de détecter le stress rénal avant qu'il ne se produise chez les patients présentant un risque d'insuffisance rénale aiguë (IRA), une complication courante dont tout retard dans le diagnostic peut potentiellement avoir des conséquences irréversibles. Ce test prédictif fournit aux médecins une information à haute valeur médicale permettant d'adapter la prise en charge du patient pour éviter les conséquences d'une IRA.

25 000 laboratoires cliniques équipés de systèmes VIDAS® dans 160 pays¹.

Plus de **100** paramètres VIDAS® disponibles pour les opérations cliniques et industrielles.

¹ Selon une étude de marché interne.



Lancée il y a plus de 30 ans, la gamme VIDAS® a révolutionné le domaine des immunoessais. Elle offre aux laboratoires cliniques et à l'industrie agroalimentaire un accès universel à une technologie simple, automatisée et robuste délivrant des résultats rapides et fiables. En 2022, notre offre s'est renforcée avec le marquage CE d'un système nouvelle génération : VIDAS® KUBE™.

Reposant sur un principe de test unique réalisé avec un kit tout-en-un, VIDAS® est l'un des systèmes d'immunoessais les plus utilisés à travers le monde. Il est reconnu par les professionnels de nos marchés matures pour des tests à haute valeur médicale et il facilite l'accès à l'automatisation des tests cliniques sur les marchés en croissance.

Le menu VIDAS® couvre un large éventail de pathologies infectieuses ou chroniques, et dispose d'une gamme de tests dédiée aux soins d'urgence et aux soins critiques. La solution VIDAS® comprend aussi de nombreux tests permettant la détection des agents pathogènes les plus courants dans les produits agroalimentaires.

La gamme d'immunoessais VIDAS® occupe une part importante de notre activité et demeure un axe de recherche et de développement majeur. Elle fait l'objet de lancements fréquents qui créent de la valeur

pour les laboratoires en vue d'améliorer la santé des patients, et pour le contrôle des produits alimentaires afin de protéger les consommateurs.

Dernier exemple en date : le marquage CE, fin 2022, de VIDAS® KUBE™, qui associe une technologie de pointe aux qualités reconnues de la solution VIDAS®. Ce système modulaire sur paillasse, très facile à mettre en œuvre, est compatible avec la grande variété de tests de routine existant pour les urgences et les soins intensifs, l'immunochimie et les maladies infectieuses. Il est aussi compatible avec les tests de détection des pathogènes déjà existants pour l'industrie agroalimentaire et peut être utilisé dans le cadre des méthodes certifiées ISO 16140-2:2016, AOAC-RI** et AOAC-OMA***.

* Food and Drug Administration.

** Association of Official Analytical Chemists - Research Institute.

*** Association of Official Analytical Chemists - Official Methods of Analysis.

NOS SOLUTIONS DE BIOLOGIE MOLÉCULAIRE CHANGENT LA DONNE



Pionnière et leader dans le domaine de l'approche syndromique, bioMérieux a développé ces dernières années ses activités de biologie moléculaire, notamment grâce à sa gamme BIOFIRE®. Dernière innovation en date : le système décentralisé SPOTFIRE® et son panel respiratoire.

La solution de PCR* multiplexe BIOFIRE® permet d'identifier simultanément, en un seul test et dans un temps très court, les micro-organismes les plus fréquemment responsables d'une infection pour un syndrome clinique donné. Elle intègre, dans un système fermé et complètement automatisé, la préparation des échantillons, l'amplification et la détection des pathogènes. La gamme BIOFIRE® dispose du plus large menu commercialement disponible pour la détection des agents pathogènes.

L'approche syndromique a montré son efficacité pour faire face à la diversité des infections, et notamment pour lutter contre la COVID-19. La biologie moléculaire est devenue le premier pilier de l'activité de bioMérieux, représentant près de 47 % des ventes cliniques en 2022 contre 28 % en 2019.

Début 2023, nous avons reçu l'accréditation 510(k) et une dérogation CLIA** de la Food and Drug Administration (FDA) américaine pour notre système rapide et innovant BIOFIRE® SPOTFIRE® et notre test BIOFIRE® SPOTFIRE® Respiratory (R) Panel. Ce panel permet de détecter, en un seul test, 15 des pathogènes les plus communément responsables d'infections des voies respiratoires. Les résultats sont délivrés en 15 minutes environ, un temps compatible avec celui d'une consultation médicale.

Cette innovation majeure étend notre technologie de tests syndromiques en dehors des laboratoires cliniques traditionnels, à des structures de proximité pour les patients tels que les centres de soins d'urgence ou les cabinets médicaux (dont pédiatriques).

UN NOUVEAU PANEL SYNDROMIQUE POUR DÉTECTER LES INFECTIONS ARTICULAIRES

Le panel BIOFIRE® Joint Infection (JI) a reçu l'autorisation De Novo de la Food and Drug Administration (FDA) américaine ainsi que le marquage CE. Il facilite le diagnostic des agents spécifiquement responsables des infections articulaires (arthrite septique). Ces infections graves peuvent toucher les articulations natives ou prothétiques, et dans certains cas être considérées comme des urgences médicales. Notre panel BIOFIRE® JI apporte une réponse innovante : il détecte, en 1 heure environ et en un seul test, 31 agents pathogènes impliqués dans la plupart des infections articulaires aiguës ainsi que 8 gènes d'antibiorésistance, directement à partir de liquide synovial provenant de l'articulation concernée, afin de guider au mieux l'antibiothérapie.

ARGENE®, UNE RÉPONSE AUX BESOINS DE PCR* EN TEMPS RÉEL

Notre gamme de biologie moléculaire ARGENE® et son offre semi-automatisée ARGENE® SOLUTION sont complémentaires de l'offre BIOFIRE®. Positionnée en particulier sur les infections respiratoires et le suivi des patients immunodéprimés, cette solution permet de détecter jusqu'à 4 pathogènes en un seul test, comprenant un contrôle du prélèvement et/ou d'inhibition en fonction des tests, et d'effectuer des tests en série. Elle est adaptée à tout type de laboratoire centralisé utilisant les techniques de PCR* sur différentes plateformes d'extraction et d'amplification d'acides nucléiques.

En 2022, nous avons soumis à la nouvelle réglementation européenne sur les dispositifs de diagnostic *in vitro* (IVDR) notre test 5-plex SARS-COV-2/FLUA/FLUB/RSV R-GENE®, évolution de notre SARS-COV-2-RESPI® R-GENE® permettant de détecter ces pathogènes simultanément, avec un contrôle de qualité du prélèvement, ajoutant ainsi le virus respiratoire syncytial humain (VRS), responsable de bronchiolites et de pneumonies. Par ailleurs, nous avons développé un test de dépistage de la variole du singe (orthopoxvirose simienne), MONKEYPOX R-GENE®, incluant également un contrôle du prélèvement. Il a été lancé début 2023 à des fins de recherche (RUO – Research Use Only).

* Polymerase Chain Reaction, ou réaction par polymérase en chaîne.

** Clinical Laboratory Improvement Amendments. La dérogation CLIA permet à des personnes qui ne sont pas professionnels de laboratoire d'utiliser ce système et ce test directement sur le lieu de soins.

CONTRÔLE QUALITÉ PHARMACEUTIQUE : UNE OFFRE ENRICHIE

Les solutions innovantes de contrôle qualité développées par nos experts fournissent des résultats rapides, précis et fiables qui répondent aux enjeux de performance de l'industrie pharmaceutique et de sécurité des patients. Nous misons également sur des partenariats stratégiques pour accélérer notre développement et élargir notre offre.

L'industrie pharmaceutique connaît d'importantes vagues d'innovation avec notamment l'émergence des vaccins à ARN messagers, des médicaments personnalisés, ou encore des thérapies cellulaires et géniques. Afin d'accompagner les industriels dans les nombreux défis rencontrés lors de la production, nos experts proposent des solutions innovantes et adaptées à leurs exigences. Nous avons en particulier enrichi notre portefeuille de solutions de contrôle qualité pour l'industrie pharmaceutique avec une offre de digitalisation et d'automatisation du contrôle de l'environnement – 3P® ENTERPRISE – et complété notre offre de détection de

mycoplasmes dans les produits de thérapies cellulaires et géniques. Le partenariat stratégique signé en 2022 avec la société innovante InDevR nous permet également d'enrichir notre offre et de développer notre expertise dans les tests d'efficacité.

Avec cette stratégie globale nous déployons un nombre croissant de solutions qui visent à améliorer l'efficacité des opérations, faciliter la conformité aux réglementations, éclairer les prises de décision grâce aux données, et mettre à disposition des patients des thérapies sûres, le plus rapidement possible.

PARTENARIAT AVEC INDEV R POUR LE CONTRÔLE QUALITÉ DES VACCINS

Début 2023, nous avons signé un accord de partenariat avec la société de biotechnologie américaine InDevR, propriétaire d'une solution innovante de contrôle qualité permettant d'effectuer des tests d'efficacité, critiques pour la libération des lots de vaccins : VaxArray®. Dans le cadre de ce partenariat, nous mettons à disposition d'InDevR notre connaissance de l'industrie pharmaceutique et soutiendrons ses activités de R&D. En devenant distributeur exclusif de sa gamme de solutions en Europe, nous soutenons également l'expansion de ce moteur d'innovation.

3P® ENTERPRISE OPTIMISE LE CONTRÔLE DE L'ENVIRONNEMENT

Lancée en 2022 et dernière brique de l'écosystème de solutions 3P®, 3P® ENTERPRISE permet désormais de numériser et digitaliser le contrôle de l'environnement de A à Z.

À la clé : une performance de lecture garantie, une efficacité de process optimale et des données récupérées et traitées en temps réel, ouvrant de nouvelles opportunités dans la prise de décision.

Cette solution comprend les milieux de culture 3P® SMART, le logiciel 3P® CONNECT qui collecte, suit, enregistre automatiquement et immédiatement toutes les actions et données et la 3 P® STATION, un instrument qui automatise l'incubation et le comptage des colonies dans les boîtes de Petri en temps réel. Une gamme de services est également disponible pour soutenir l'intégration de 3P® ENTERPRISE à chaque étape, avec une approche personnalisée.



THÉRAPIES CELLULAIRES ET GÉNIQUES : NOS AVANCÉES MAJEURES

Issues de gènes, de tissus ou de cellules humaines provenant du patient lui-même ou d'un donneur, les thérapies cellulaires et géniques constituent des médicaments très prometteurs dans les cas critiques. En 2022, nous avons accéléré le développement du contrôle qualité de ces thérapies avec :

- le lancement d'un nouveau protocole de notre technologie de test de détection de mycoplasmes BIOFIRE® FILMARRAY® pour l'adapter aux spécificités de ces thérapies ;

- la signature d'un accord de coopération avec la start-up hollandaise NecstGen portant sur l'intégration de nos solutions de contrôle qualité dans son processus de production en vue de codévelopper une offre adaptée à la fabrication de ce type de thérapies.

SÉCURISER LA FILIÈRE AGROALIMENTAIRE GRÂCE AU DIAGNOSTIC AUGMENTÉ



Mieux vaut prévenir que guérir ! Notre offre de diagnostic augmenté est une nouvelle approche en réponse au besoin de l'industrie agroalimentaire : anticiper les contaminations avant qu'elles ne surviennent dans les chaînes de fabrication.

Nos solutions diagnostiques, notamment celles basées sur le séquençage génomique et métagénomique, sont une réponse innovante et globale aux problèmes de contamination rencontrés par l'industrie agroalimentaire. Notre gamme complète de produits permet non seulement de protéger les industriels agroalimentaires des aléas d'une contamination par un pathogène, mais aussi de rendre leur production plus efficiente. C'est toute la valeur de nos solutions qui garantissent la sécurité des consommateurs et la qualité organoleptique des produits, tout autant qu'elles permettent aux industriels de sécuriser leur production, améliorer leur performance et limiter leurs risques financiers.

Avec le diagnostic augmenté, nous servons des marchés très variés : la transformation alimentaire, les boissons, les produits laitiers, dont le lait infantile en poudre, les nutraceutiques (ou alicaments) mais aussi le cannabis thérapeutique aux États-Unis.

Cette approche de diagnostic augmenté, inédite et innovante, est saluée par les professionnels du secteur : en mai 2022, bioMérieux a remporté le Prix de l'innovation en sécurité alimentaire remis par l'Association Internationale pour la Protection des Aliments (IAFP) lors de son salon organisé à Pittsburgh (États-Unis).

XPRO, OU COMMENT INNOVER EN IMPLIQUANT NOS CLIENTS

Développer des technologies de biologie moléculaire nécessite beaucoup de temps et d'investissements. C'est pourquoi bioMérieux a imaginé xPRO, une nouvelle approche de partenariat avec ses clients de l'industrie agroalimentaire. En nous appuyant sur nos centres d'expertise R&D en France (Grenoble) et aux États-Unis (avec notre filiale Invisible Sentinel à Philadelphie), nous développons des kits moléculaires en répondant aux impératifs techniques et économiques de nos clients et en les associant au processus de la recherche et développement. Nous partons des besoins spécifiques du partenaire pour créer un test adapté que nous industrialisons ensuite pour le rendre accessible à d'autres acteurs du marché. L'intérêt est double pour le client associé au projet : assurer la sécurité des consommateurs et renforcer son statut de leader dans sa filière. En 2022 par exemple, nous avons lancé BOTTLESAFE™, en partenariat avec une entreprise viticole aux États-Unis (voir témoignage page 43).

IVDR : LA MISE EN CONFORMITÉ EST LANCÉE AVEC SUCCÈS

La nouvelle réglementation européenne sur les dispositifs médicaux de diagnostic *in vitro* (IVDR) est entrée en application le 26 mai 2022. Avec l'obligation pour les fabricants de respecter les délais d'implémentation définis, bioMérieux a commencé par le marquage CE de plus de 200 produits de la classe A.

En établissant des normes de qualité et de sécurité de haut niveau, la réglementation IVDR entend garantir le bon fonctionnement du marché européen et assurer un degré élevé de protection de la santé des patients et des utilisateurs.

La principale nouveauté, c'est le renforcement du rôle des organismes notifiés. Désormais, plus de 80 % (contre 8 % auparavant) des dispositifs de diagnostic *in vitro* commercialisés nécessitent une certification délivrée par un organisme notifié.

Ce règlement apporte comme autre changement majeur un nouveau système de classification. Les dispositifs sont répartis en 4 classes (A, B, C et D) en fonction de leur niveau de risque pour les patients et la santé publique : « faible » pour la classe A jusqu'à « élevé » pour la classe D.

En 2022, bioMérieux a obtenu avec succès la certification IVDR de son système de management de la qualité. Nous avons aussi marqué CE, selon la nouvelle réglementation, tous nos produits de classe A déjà existants, soit plus de 200 références. Nous progressons sur la certification des produits appartenant aux autres classes de risque B, C et D ; la plupart de ces produits devraient être certifiés CE d'ici la fin de l'année 2023.

Nous avons également obtenu nos premiers marquages CE selon l'IVDR pour des produits nouvellement lancés sur le marché, après le 26 mai 2022.

bioMérieux s'engage à soutenir tous ses clients et distributeurs pendant cette phase de transition. En appliquant cette nouvelle réglementation, nous contribuons tous ensemble à améliorer la santé publique.



UNE OFFRE ENRICHIE DE RESSOURCES MÉDICALES ET ÉDUCATIVES

Notre département Affaires Médicales développe chaque année de nombreux programmes et outils d'éducation et de formation médicale à destination des professionnels de santé et de nos collaborateurs. Ces ressources enrichissent les connaissances scientifiques et les compétences médicales, et mettent en avant le rôle et la valeur du diagnostic dans le parcours de soins du patient.

En 2022, nous avons ainsi publié un nouveau **manuel pédagogique** sur le thème de la tuberculose, portant à 16 titres notre collection thématique. Nous avons aussi complété notre gamme de **monographies médicales** avec des exemplaires sur le chikungunya, les infections articulaires et, début 2023, les lésions cérébrales traumatiques légères.

La rubrique **Ressources éducatives** de notre site internet institutionnel (en anglais) s'est enrichie d'une section dédiée à la microbiologie, en plus des sections déjà existantes : résistance aux antimicrobiens/bon usage des antibiotiques, sepsis, COVID-19, insuffisance rénale aiguë et urgences cardiaques. Notre site publie en accès libre de nombreux articles, tutoriels vidéo, cas cliniques interactifs ainsi que des cours en ligne développés en collaboration avec des experts de premier plan.

Nous avons également initié des **programmes de formation médicale continue** en collaboration avec des organisations scientifiques reconnues, et soutenu, par le biais de subventions à caractère éducatif, des programmes indépendants créés par des sociétés savantes, telles que ESCMID, GHIC ou ISID*. Avec plus de 650 événements organisés dans le monde en 2022, quelque 90 000 professionnels de santé ont suivi des activités de formation médicale continue de bioMérieux.

De leur côté, nos collaborateurs ont accès en interne à une offre élargie de **formations médicales** ainsi qu'à l'ensemble de notre portefeuille de **ressources médicales** depuis notre site intranet.

Pour nos clients de l'industrie pharmaceutique, nous sponsorisons une **série de podcasts** diffusés par l'*European Pharmaceutical Review* grâce au concours d'experts de bioMérieux et d'autres spécialistes externes. L'objectif est d'offrir du contenu pédagogique sur la production de thérapies cellulaires et géniques, ses défis et le rôle clé du contrôle qualité dans ce domaine d'activité.

* ESCMID : European Society of Clinical Microbiology and Infectious Diseases. GHIC : Global Health Impact Group. ISID : International Society of Infectious Diseases.

NOS LANCEMENTS DE PRODUITS EN 2022

DANS LE DOMAINE CLINIQUE

FÉVRIER



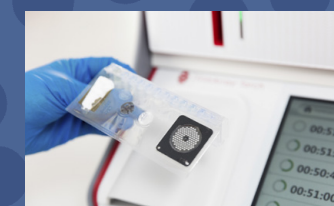
Lancement de **MYACUTECASE™**, une application mobile gratuite pour accompagner les cliniciens dans la prise de décision et le suivi des patients grâce au diagnostic, aux urgences et en soins intensifs.

MARS



Accréditation 510(k) de la FDA pour **VITEK® MS PRIME**, nouveau système de spectrométrie de masse MALDI-TOF pour l'identification microbienne de routine en quelques minutes.

MAI



Autorisation De Novo de la FDA pour le panel **BIOFIRE® Joint Infection (JI)** qui détecte 31 agents pathogènes impliqués dans la plupart des infections articulaires aiguës et couvre 8 gènes d'antibiorésistance.



Marquage CE des nouveaux tests automatisés **VIDAS® Anti-CHIKUNGUNYA IgM** et **VIDAS® Anti-CHIKUNGUNYA IgG** destinés à aider au diagnostic de l'infection par le virus du chikungunya.

JUILLET



Accréditation de la FDA pour le test **NEPHROCHECK®** sur **VIDAS®**, un test innovant capable de détecter le stress rénal chez les patients présentant un risque d'insuffisance rénale aiguë (IRA).

DÉCEMBRE



Marquage CE de **VIDAS® KUBE™**, nouveau système d'immuno-essais automatisés, pour accélérer le rendu de résultats fiables dans les laboratoires de microbiologie clinique et agroalimentaire.

DANS LE DOMAINE INDUSTRIEL

MARS



Lancement de **CONNECT-UP™** pour l'industrie agroalimentaire, un logiciel « middleware » innovant qui simplifie le flux de travail de nos clients et augmente leur productivité, en reliant chacune des étapes, de l'échantillon à la prise de décision. **CONNECT-UP™** se connecte avec de nombreux équipements bioMérieux : **BLUELINE®, TEMPO®, VIDAS®** et **GENE-UP®**.

JUILLET



Lancement de **3P® ENTERPRISE** pour l'industrie pharmaceutique. Cette solution innovante numérise et automatise entièrement le processus de contrôle de l'environnement pour en garantir l'efficacité et la maîtrise. L'offre est composée des milieux de culture **3P® SMART**, du logiciel **3P® CONNECT** et de l'instrument **3P® STATION**.



INNOVATION

« LA CRÉATIVITÉ ET L'AMÉLIORATION CONTINUE SONT NOS PRINCIPAUX MOTEURS. NOUS AIMONS NOUS LANCER DES DÉFIS ET IMAGINER DES SOLUTIONS ORIGINALES POUR APPORTER À NOS CLIENTS LES INNOVATIONS DONT ILS ONT BESOIN. »

Tarik Viot,
Ingénieur Système R&D Industrie

L'INNOVATION, LE MOTEUR DE NOTRE RÉPONSE AUX ENJEUX DE SANTÉ PUBLIQUE

L'innovation est inscrite dans l'ADN de bioMérieux depuis sa création en 1963. La Société est animée par un esprit d'audace et d'ouverture transmis de génération en génération. La R&D est un socle important de notre croissance et sert notre vision à long terme.

VALEUR MÉDICALE DU DIAGNOSTIC ET EFFICACITÉ DU LABORATOIRE

Dans le domaine clinique, le département R&D intervient sur toute la chaîne de valeur et interagit avec l'ensemble des fonctions de la Société. Il contribue à alimenter notre stratégie et à dynamiser notre activité. La part des revenus générés par les produits lancés récemment a fortement augmenté depuis 2020. Un montant conséquent du budget R&D est investi dans l'innovation de rupture pour préparer l'avenir.

Nos efforts de R&D servent deux objectifs :

- renforcer la valeur médicale du diagnostic avec des tests capables d'identifier et de caractériser toujours plus précisément et rapidement les micro-organismes responsables d'infections ainsi que des biomarqueurs liés à la réponse de l'hôte au cours de l'infection ;
- améliorer l'efficacité du laboratoire et contribuer plus largement à optimiser sa performance opérationnelle.

Environ 75 % de nos investissements de R&D sont consacrés à la lutte contre la résistance aux antibiotiques. Nous sommes aussi mobilisés dans la lutte contre le sepsis, les pathologies telles que l'infarctus du myocarde et l'insuffisance rénale aiguë, des domaines dans lesquels des résultats rapides et fiables sont essentiels pour la prise en charge des patients. Enfin, nos recherches ciblent les pathogènes émergents, comme cela a été le cas avec la COVID-19.

Ces orientations stratégiques nous ont conduits à doubler nos investissements de R&D en biologie moléculaire au cours des 5 dernières années, notamment sur notre gamme BIOFIRE®.

APPLICATIONS INDUSTRIELLES : UNE APPROCHE SPÉCIFIQUE

Dans le domaine de la microbiologie industrielle, bioMérieux investit environ 8 % de son chiffre d'affaires en R&D, un taux bien supérieur à la moyenne du secteur.

Le diagnostic augmenté, une réponse sur mesure pour l'industrie agroalimentaire

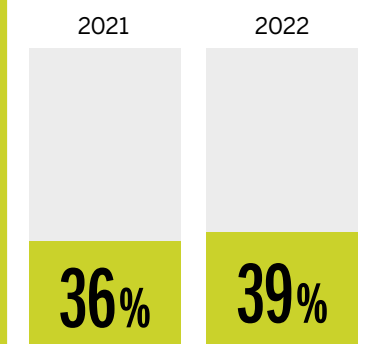
Les attentes en matière de gestion de la contamination dans les unités de production ont augmenté du fait de la mondialisation et de la pression croissante sur les coûts. Nous répondons à cet enjeu grâce au développement et au déploiement de solutions de diagnostic augmenté. Cette approche innovante et personnalisée permet d'anticiper le risque de contamination d'un site de production et d'optimiser la gestion du risque fournisseur.

Des investissements soutenus pour accompagner le dynamisme du secteur pharmaceutique

Pour satisfaire les besoins de contrôle de l'environnement propres aux industries pharmaceutiques, nous concentrons nos dépenses de R&D sur trois axes prioritaires : l'automatisation, la digitalisation et l'optimisation du temps de rendu des résultats. bioMérieux accélère ainsi son investissement en R&D pour améliorer le contrôle d'efficacité des thérapies cellulaires et géniques, un secteur particulièrement dynamique.



PART DES NOUVEAUX PRODUITS DANS LE CHIFFRE D'AFFAIRES DE BIOMÉRIEUX*



* Produits commercialisés depuis moins de 5 ans.

14 centres de R&D
 1 500 scientifiques
 12,4% du chiffre d'affaires investi en R&D
 30 brevets déposés

(Chiffres 2022)

HCL-BIOMÉRIEUX : 20 ANS DE COLLABORATION



Nous avons créé avec les Hospices Civils de Lyon (HCL) notre premier laboratoire commun de recherche en 2002. En 2016, l'Université Claude Bernard Lyon 1 a rejoint ce partenariat de recherche public/privé innovant. Notre but : décrypter les mécanismes de l'immunité pour développer des tests diagnostiques.

“

Un des intérêts d'un laboratoire commun au cœur de l'hôpital est de pouvoir mettre les innovations le plus tôt possible à disposition des experts dans l'optique de servir les patients rapidement.

Alexandre Pachot,
Directeur de la Recherche en Santé, HCL

C'est à l'initiative du Dr Christophe Mérieux et du Pr Pierre Miossec que le premier laboratoire commun de recherche sur la polyarthrite rhumatoïde voit le jour à l'Hôpital Edouard-Herriot en 2002. En 2009, un second laboratoire dédié à l'oncologie est installé au cœur de l'Hôpital Lyon Sud. À partir de 2014, les deux laboratoires recentrent leur activité sur le sepsis et la compréhension des mécanismes de l'immunité chez les patients victimes d'infections sévères.

Ces laboratoires rassemblent, au cœur de l'hôpital, de nombreux cliniciens, chercheurs scientifiques et étudiants qui travaillent au plus près des patients autour de quatre thématiques de recherche :

- l'évaluation de l'état du système immunitaire des patients en réanimation ayant subi un sepsis ;
- la compréhension et la prédiction des défaillances d'organes ;

- le diagnostic des infections aiguës chez l'enfant fébrile aux urgences pédiatriques ou en néonatalogie ;
- les défaillances en réponse antivirale interféron type 1 dans les infections respiratoires élevées.

Ces laboratoires communs de recherche constituent un creuset unique d'interactions scientifiques pour répondre aux enjeux de santé publique. bioMérieux apporte son expertise en matière de diagnostic et fournit ses solutions innovantes, tandis que les HCL mettent à disposition leurs connaissances médicales. Depuis 2016, l'Université Claude Bernard Lyon 1 apporte au partenariat une dimension complémentaire en formant la future génération de médecins et scientifiques spécialistes des maladies infectieuses. Aujourd'hui, une douzaine d'étudiants en thèse ou master travaillent ainsi au sein des deux unités.

EN CHINE, UN LABORATOIRE COMMUN DÉDIÉ À LA PÉDIATRIE

Sur le modèle de nos laboratoires communs de recherche existants en France, nous avons créé en 2019 un nouveau laboratoire commun de recherche avec l'hôpital pédiatrique de Shanghai (Shanghai Children's Medical Center - SCMC). Il mène des études en cohérence avec les thématiques ciblées au sein des HCL à Lyon, exclusivement auprès des enfants de pédiatrie, en particulier l'immunomonitorage des enfants atteints de sepsis ou de maladies onco-hématologiques (traitement par cellules CAR-T).

LE DIAGNOSTIC, UN EXCELLENT COMPAGNON DE L'INDUSTRIE PHARMACEUTIQUE



Nous développons des tests diagnostiques en partenariat avec des sociétés pharmaceutiques afin d'accompagner leur développement R&D, leurs essais cliniques ou la commercialisation de leurs médicaments, vaccins ou dispositifs médicaux. Ces tests « compagnons » permettent une caractérisation précise du statut clinique du patient en s'appuyant sur ses critères biologiques propres contribuant à une approche de médecine personnalisée.

La médecine personnalisée consiste à adapter la prise en charge en fonction des caractéristiques du patient. Déjà très utilisée en oncologie, elle se développe dans d'autres domaines, notamment le traitement des maladies infectieuses. Dans ce contexte, nous collaborons avec les sociétés pharmaceutiques en développant deux types de tests – les tests compagnons et les tests dits facilitateurs ou complémentaires. L'objectif est de nous appuyer sur la valeur qu'apporte le diagnostic pour optimiser la prescription médicale.

Dans le cadre de la prescription de certaines thérapies dites ciblées, nos tests compagnons

sont obligatoires afin d'identifier (stratifier) les patients chez lesquels cette prise en charge médicale est susceptible d'apporter un bénéfice pour une pathologie donnée. Ils permettent aussi d'identifier les patients présentant des prédispositions à certains effets indésirables sérieux. Ces tests reposent sur l'identification d'un marqueur prédictif (protéine, gène...).

Nos tests dits facilitateurs ou complémentaires servent quant à eux à stratifier les patients afin de constituer des cohortes homogènes (état clinique, pathologie et pathogènes comparables) et ainsi augmenter la probabilité de succès d'essais cliniques thérapeutiques.

PARTENARIAT AVEC ENTASIS THERAPEUTICS

En 2019, nous avons signé un accord avec la société biopharmaceutique américaine Entasis Therapeutics, portant sur l'utilisation de notre panel BIOFIRE® Pneumonia dans un essai clinique de phase 3 d'une durée de 2 ans, baptisé ATTACK, visant à évaluer l'innocuité et l'efficacité de sulbactam-durlobactam. Cet antibiotique est développé par Entasis Therapeutics pour le traitement des infections causées par les souches multirésistantes (en particulier aux carbapénèmes) d'*Acinetobacter baumannii*. ATTACK, dont les résultats ont été communiqués en 2022, représente le premier essai clinique réussi visant à évaluer une thérapie dirigée contre un agent pathogène spécifique. Notre panel diagnostique a joué un rôle clé en permettant d'identifier précocement *Acinetobacter baumannii* dans des échantillons respiratoires de patients, et ainsi de les inclure dans l'étude au plus tôt, sous 48 heures.

Ils sont aussi recommandés pour améliorer les pratiques cliniques et peuvent en particulier servir à déterminer la sensibilité des pathogènes aux nouveaux antibiotiques. C'est le cas par exemple des produits des gammes ETEST® et VITEK® 2 (antibiogrammes), qui jouent un rôle prépondérant dans le lancement et la prescription raisonnée d'un nouvel agent anti-infectieux, en particulier dans le contexte de la résistance croissante aux antibiotiques.

PRIX DE LA ROYAL SOCIETY OF CHEMISTRY

Une équipe multidisciplinaire associant l'Université de Northumbria, l'Université de Sunderland, le Newcastle upon Tyne Hospitals NHS Foundation Trust, et bioMérieux, a reçu le prix Horizon 2022 de la division analytique de la Royal Society of Chemistry (Royaume-Uni) pour la conception et le développement de réactifs chromogéniques permettant

la détection et l'identification rapides de bactéries pathogènes. Ce travail innovant, fruit de 30 ans de collaboration, s'inscrit dans la lutte contre les organismes multirésistants afin que des traitements efficaces et responsables puissent être administrés. Ces solutions sont intégrées dans nos systèmes VITEK®, CHROMID® et TEMPO®.

NOS COLLABORATIONS INTERNATIONALES DE RECHERCHE

bioMérieux prend part à de nombreux projets de recherche internationaux visant à obtenir la validation clinique de nouveaux biomarqueurs et à démontrer la valeur de nos solutions diagnostiques. Focus sur quelques collaborations phares.



IMPACCT

Le projet IMPACCT (*IMmune Profiling of ICU PATients to address Chronic Critical illness and ensure healThy ageing*) est financé par la Commission Européenne sous l'égide d'EIT Health*. Il vise à valider les performances cliniques d'un panel de biomarqueurs de statut immunitaire (*Immune Profile Panel, IPP*) sur notre plateforme BIOFIRE® FILMARRAY®. L'objectif est d'identifier, parmi les patients atteints de sepsis en réanimation, ceux à fort risque de détérioration en raison d'un système immunitaire défaillant afin de leur proposer un traitement personnalisé. L'étude observationnelle, ralentie par la crise sanitaire, a pris fin en 2022 avec le recrutement de 366 patients. Les résultats seront communiqués en 2023.

ÉTUDE ISIT TB

Elle porte sur l'évaluation des performances diagnostiques du prototype transcriptomique ISIT TB sur notre plateforme BIOFIRE® FILMARRAY® pour distinguer la tuberculose active de la tuberculose latente ou d'une autre maladie présentant des symptômes similaires (infection bactérienne, pneumonie virale, cancer du poumon, sarcoïdose, COVID-19). Le recrutement des patients a démarré en janvier 2022 en collaboration avec l'Université de Cape Town, sur 9 sites en Afrique du Sud.

DIAMONDS

Le consortium DIAMONDS (*Diagnosis and Management of Febrile Illness using RNA Personalised Molecular Signature Diagnosis*), qui réunit 28 partenaires, est financé par la Commission Européenne dans le cadre du programme de recherche Horizon 2020. bioMérieux est le seul industriel du diagnostic engagé dans ce projet dont l'objectif est d'identifier, grâce à un prototype sur notre plateforme BIOFIRE® FILMARRAY®, des signatures moléculaires spécifiques de sources d'infection (virale, bactérienne, parasitaire...) en cas de fièvre afin de guider le diagnostic et l'orientation des patients aux urgences. L'ambition est de recruter 5 000 patients à travers le monde et de réaliser une étude pilote sur 2 000 patients qui démarrerait mi-2023 pour une durée de 18 mois.

VALUE-DX

Ce projet pan-européen unique, démarré en 2019, vise à apporter les preuves scientifiques de la valeur médicale, technologique et économique du diagnostic *in vitro* pour une utilisation raisonnée des antibiotiques. Le consortium, financé pour moitié par la Commission Européenne sous l'égide de l'IMI**, réunit 26 partenaires, que nous coordonnons avec l'Université d'Anvers et le Wellcome Trust. bioMérieux codirige l'un des deux essais cliniques du projet : ADEQUATE (*Advanced Diagnostics for Enhanced Quality of Antibiotic prescription in respiratory Tract infections in Emergency rooms*), qui utilise nos tests BIOFIRE® Respiratoire 2.1 plus et BIOFIRE® Pneumonia pour démontrer l'impact des tests syndromiques sur la prise en charge des infections respiratoires sévères aux urgences pédiatriques. ADEQUATE a pour objectif d'enrôler 500 enfants et contribuera à la constitution d'une banque d'échantillons cliniques sur 9 sites hospitaliers répartis dans 6 pays européens. Le projet a récemment permis de définir et tester un concept de collecte de données d'antibiorésistance via une architecture assurant la confidentialité selon les standards européens de partage de données de santé.

ESSAI CLINIQUE RANDOMISÉ SUR LA PCT

Les résultats de cette étude inédite que nous avons cofinancée ont été publiés dans le *Lancet Infectious Diseases*¹ fin 2022. Ils révèlent que de faibles taux de procalcitonine (PCT) peuvent être utilisés pour identifier des adultes atteints d'infections des voies respiratoires inférieures peu susceptibles de bénéficier d'une antibiothérapie. C'est l'un des essais les plus importants menés depuis des années au sujet de la PCT. Il montre la valeur de ce biomarqueur pour éviter une prise d'antibiotiques inutile pour les patients.

* European Institute of Innovation and Technology for Health, organisme indépendant de l'Union Européenne qui agit comme catalyseur de l'innovation dans le domaine de la santé.

** Innovative Medicines Initiative, plus important partenariat public-privé au monde dans les sciences de la vie, travaillant pour améliorer la santé en accélérant le développement de solutions innovantes et l'accès aux patients.

1. Tsalik EL, et al. The Lancet Infectious Diseases. 2022. Publié en ligne le 13 décembre 2022. [https://www.thelancet.com/journals/laninf/article/PIIS1473-3099\(22\)00735-6/fulltext](https://www.thelancet.com/journals/laninf/article/PIIS1473-3099(22)00735-6/fulltext)

PAROLES DE CHERCHEURS

Elle est experte en cytométrie de flux, et lui en immunologie. Elle vit en Australie, lui en France. Lianmei Jiang et Jean-François Llitjos sont tous les deux chercheurs et ils incarnent au quotidien l'esprit pionnier, moteur de la dynamique d'innovation chez bioMérieux.



bioMérieux offre un cadre d'accompagnement et de collaboration où des scientifiques, des ingénieurs et des fabricants issus d'entreprises, d'instituts de recherche et du monde universitaire peuvent se réunir pour créer, partager, tester et industrialiser des innovations de pointe. Nous sommes convaincus d'entrer dans une ère où les biotechnologies nous permettront d'aller au-delà de la détection et de la réponse vers des stratégies plus prédictives, préventives, personnalisées et participatives.

Dr Lianmei Jiang,
Senior R&D Scientist (Sydney, Australie)

Titulaire d'un PhD en Chimie Physique et Analytique, diplômée de l'École Normale Supérieure (ENS Paris), Lianmei Jiang a d'abord travaillé en tant que scientifique dans le cadre d'une collaboration entre bioMérieux et l'École Supérieure de Physique et de Chimie Industrielles de la Ville de Paris (ESPCI) pour développer un système microfluidique numérique à base de gouttelettes pour le diagnostic microbien. Elle s'est ensuite installée en Australie où elle a exercé pendant six ans comme chercheuse indépendante dans un centre de recherche financé par le gouvernement australien (ARC Centre of Excellence for Nanoscale BioPhotonics).

Elle rejoint bioMérieux en 2021 pour travailler sur BIOBALL®, une solution de référence, précise et performante, pour le contrôle microbiologique, réalisée grâce à une technologie propriétaire de cytométrie. Ses projets sont principalement axés sur le développement d'une nouvelle plateforme et de nouveaux produits BIOBALL® en collaborant avec des équipes locales et internationales.



En tant que médecin, je peux identifier des problématiques proches du patient, et en tant que chercheur, je travaille à proposer des solutions innovantes pour les résoudre. C'est justement pour créer des passerelles entre ces deux mondes que j'ai choisi de rejoindre bioMérieux. Il est très important que notre entreprise investisse dans une innovation pluridisciplinaire et collective. En se positionnant comme interface entre le médical, l'académique et l'industriel, notre laboratoire commun de recherche dessine les contours de l'innovation de demain.

Dr Jean-François Llitjos,
Directeur R&D Biosciences (Lyon, France)

Docteur en médecine et en immunologie fondamentale (MD-PhD), Jean-François Llitjos a suivi un double cursus en médecine et en recherche au sein de l'École de l'INSERM et à l'Université de Paris. Il a démarré sa carrière comme interne des Hôpitaux de Paris (AP-HP), spécialisé en cardiologie puis en réanimation médicale, avant de devenir chef de clinique assistant puis praticien à l'AP-HP.

En 2021, il intègre bioMérieux en tant qu'expert biosciences au sein de l'équipe Open Innovation et Partenariats. Fin 2022, il prend la direction du laboratoire commun de recherche bioMérieux-HCL-Université Claude Bernard Lyon 1 (voir page 24) à l'hôpital Edouard-Herriot de Lyon. Ses travaux de recherche sont centrés sur les patients en réanimation et la réaction de l'hôte face aux infections, en se focalisant sur le sepsis et l'immunosuppression. En parallèle de ses activités de recherche chez bioMérieux, Jean-François Llitjos exerce comme médecin réanimateur au sein des Hospices Civils de Lyon.



PLANÈTE

« AGIR POUR LA SANTÉ, C'EST AUSSI AGIR POUR LA PLANÈTE. À TRAVERS DES PROGRAMMES AMBITIEUX AUTOUR DU CLIMAT ET DE L'ÉCO-CONCEPTION, NOUS VOULONS AMÉLIORER NOTRE IMPACT POSITIF POUR LES GÉNÉRATIONS FUTURES. »

Mélanie Pélissard,
Responsable Éco-Conception

COMMENT NOUS DIMINUONS NOS CONSOMMATIONS D'ÉNERGIE

En 2022, le prix de l'énergie a flambé dans certains pays du monde, et notamment en Europe. Mais bioMérieux n'a pas attendu cette situation pour s'inscrire durablement dans une politique de décarbonation et de diminution des consommations d'énergie, en phase avec nos ambitions RSE. Avec des résultats tangibles sur l'ensemble de nos sites.

Pour répondre à nos engagements en matière de réduction de consommation d'énergie, nous agissons à la fois sur l'efficacité énergétique de nos installations et sur la sobriété de nos usages.

Tout d'abord, les nouvelles technologies de construction nous permettent de diminuer nos consommations. Notre nouveau site de production de bouteilles d'hémoculture de Suzhou (en Chine) a reçu le certificat LEED (*Leadership in Energy and Environmental Design*) visant à promouvoir la haute qualité environnementale des bâtiments. De leur côté, les sites existants travaillent sur l'amélioration des installations en place.

La sobriété énergétique est notre priorité, avant la décarbonation, car la meilleure énergie est celle que l'on ne consomme pas. Cette sobriété est l'affaire de tous et nous construisons une stratégie adaptée aux réalités de nos pays d'implantation en nous appuyant sur un réseau de référents « énergie climat » sur nos sites pour la réalisation d'études de décarbonation, quelle que soit la taille du site.

PRODUIRE ET ACHETER DE L'ÉNERGIE VERTE

Nos deux principaux leviers de décarbonation : produire notre propre électricité photovoltaïque sur site et acheter de l'énergie d'origine renouvelable en complément. Initiée il y a plus de 15 ans sur notre site de Grenoble, la pose de panneaux photovoltaïques sur nos sites s'est accentuée ces dernières années dans le but de réduire nos émissions de gaz à effet de serre. Ces installations peuvent couvrir jusqu'à 20 % de la consommation des sites, comme aujourd'hui à La Balme. En France, toujours, nous avons signé un contrat cadre avec Réservoir Sun, spécialiste de l'autoconsommation solaire, pour nos sites de Marcy-l'Étoile, Craponne et Combourg, ce qui nous permettra d'atteindre à terme plus de 10 % d'autoconsommation solaire par an sur l'Europe.



L'énergie solaire, comme ici à Salt Lake City (États-Unis), est un levier de décarbonation pour bioMérieux.

Tous nos sites européens font l'objet de contrats garantissant un approvisionnement en électricité d'origine renouvelable (notamment hydraulique) attesté par des certificats RECS (*Renewable Energy Certificate System*), à hauteur de 50 % en France, et de 100 % en Italie et Espagne.

Sur notre site de Saint-Louis, aux États-Unis, nous nous sommes engagés à acheter 55 % de notre consommation totale issue de sources renouvelables dans le cadre d'un partenariat avec Ameren Missouri, un fournisseur local de services d'électricité et de gaz.

L'ensemble de ces efforts portent leurs fruits puisque, depuis 2019, les émissions annuelles de notre entreprise sont équivalentes à celles de 2015, malgré la très forte croissance de nos activités. Autres exemples concrets pour l'Europe : en 2022, la consommation énergétique de nos sites a diminué de 8 %* (hors plan de sobriété hivernal en France) et la consommation d'eau a été réduite de 20 %*, soit l'équivalent de 17 piscines olympiques d'eau potable économisées.

* En valeur absolue par rapport à 2019.

-50% d'énergie consommée par million d'euro de chiffre d'affaires. C'est l'objectif que bioMérieux s'est fixé d'ici 2025 (par rapport à 2015).

DURHAM RÉDUIT SA CONSOMMATION D'EAU

La réduction de la consommation d'eau est un autre enjeu majeur, tant pour préserver les ressources de la planète que pour réduire notre facture énergétique globale. En 2019, le site américain bioMérieux de Durham a mis en place un vaste plan de récupération d'eau pour capter la condensation des unités de traitement de l'air assurant le chauffage et le refroidissement de près de 28 000 m² de bâtiments, et pour capter aussi l'eau de rejet de deux systèmes d'eau purifiée (USP) et de cinq autoclaves. Les économies réalisées seront mesurées prochainement.

DES PRODUITS PLUS « DURABLES » GRÂCE À L'ÉCO-CONCEPTION

Comment protéger notre planète ? Cette question est présente à toutes les étapes du cycle de vie de nos solutions, et ce dès leur phase de conception qui est déterminante. L'éco-conception est une démarche menée par l'ensemble des fonctions pour que nos produits soient moins énergivores pour nos clients et moins impactants pour l'environnement.

VIDAS® KUBE™, UN NOUVEL AUTOMATE ÉCO-CONÇU

Le développement de VIDAS® KUBE™, notre nouvel automate d'immunoessais, a intégré les enseignements tirés de l'analyse du cycle de vie de la gamme VIDAS® (instruments et réactifs). Celle-ci nous avait notamment permis de mettre en évidence la consommation énergétique de l'instrument liée au maintien d'une température de 37 °C pendant les tests.

C'est pourquoi VIDAS® KUBE™ est doté d'un mode veille : il peut être mis en pause la nuit lorsqu'il n'est pas utilisé et programmé pour redémarrer le matin à l'heure souhaitée par l'opérateur. Grâce à cette fonction innovante, la réduction de la consommation d'énergie atteint jusqu'à -52 %. D'autres critères d'éco-conception ont été introduits lors du développement de cet instrument. Par exemple, la réparabilité a été améliorée et sa modularité facilite l'adaptation de sa capacité aux besoins du laboratoire.

L'éco-conception est prise en compte dans le développement des nouveaux produits mais également dans l'optimisation des produits existants. Elle couvre l'ensemble du cycle de vie des produits en vue d'améliorer leur performance environnementale.

Désormais, tout nouveau produit en développement doit faire l'objet de trois actions d'éco-conception au minimum. L'évaluation environnementale de chaque projet est réalisée au travers d'une soixantaine de questions. Pour intégrer l'éco-conception à des produits existants, nos équipes travaillent, par exemple, à l'allongement de la durée de conservation des réactifs pour éviter tout gaspillage lié à une péremption prématurée de nos produits et permettre leur transport par bateau plutôt que par avion.

En 2022, nous avons renforcé notre réseau éco-conception. Initialement constitué d'une trentaine de référents représentant

les grandes fonctions de l'entreprise, nous l'avons ouvert à des éco-partenaires issus de chacun de nos sites européens. L'objectif : promouvoir la notion d'éco-conception, stimuler la remontée d'idées de nos équipes sur le terrain et favoriser les liens entre la Production et la R&D.

En parallèle, afin d'aider nos collaborateurs à monter en compétence sur le sujet, nous avons élaboré et déployé une formation en e-learning. Le programme comprend deux modules :

- un niveau « basique », destiné à tous les collaborateurs, qui explique le cycle de vie d'un produit et ses impacts sur l'environnement ;
- un niveau « avancé », à l'attention des fonctions clés directement concernées par l'éco-conception (R&D, Production, Achats, Supply Chain...).

DES EMBALLAGES PLUS ÉCOLOGIQUES



Après avoir remplacé les cartons blancs par des cartons bruns dans la chaîne de production des réactifs VIDAS® et de nos boîtes de Petri en 2022, nous avons entrepris d'adopter cet éco-emballage pour nos gammes TEMPO®, NUCLISENS®, GENE-UP® ainsi que pour les tubes et flacons fabriqués sur notre site de Combourg. En parallèle, ces emballages cartonnés sont optimisés (réduction de l'épaisseur, de la taille des rabats...), ce qui nous permet d'économiser déjà plus de 110 tonnes de carton par an.

DES GESTES CONCRETS POUR LA BIODIVERSITÉ SUR NOS SITES

Sur chacun de nos sites en Europe, nous avons effectué des diagnostics et mis en place des actions concrètes pour développer la place accordée à la nature et enrichir ainsi la biodiversité.

Allier site industriel et biodiversité, nous pensons que c'est possible ! Depuis 2015, nous travaillons avec nos partenaires en charge de l'entretien des espaces verts de nos sites pour aménager des zones de végétation naturelle, plus favorables à l'accueil de la biodiversité. Concrètement, nous n'utilisons plus de produits phytosanitaires, nous pratiquons la tonte différenciée pour laisser certaines parcelles en végétation spontanée, nous procédons au paillage des arbres et massifs. De plus, nous installons des ruches, des nichoirs à oiseaux ou à chauves-souris, ainsi que des spirales à insectes. Nous construisons des murets pour accueillir la petite faune et des mares pour héberger des plantes aquatiques et une faune variée. Autre exemple, nous favorisons le développement d'une flore spécifique.

Dans le cadre de nos actions de mécénat en faveur de la préservation de la biodiversité, nous avons signé en 2021 un partenariat pour 3 ans avec la Ligue de Protection des Oiseaux



Les collaborateurs bioMérieux ont participé à la création d'une mare sur le site de Craponne.

(LPO) pour la France, Birdlife pour l'Espagne et la Lega Italiana Protezione Uccelli (LIPU) pour l'Italie. Ces associations ont réalisé un diagnostic de nos sites pour évaluer le potentiel de biodiversité des terrains et leurs spécificités naturelles. Elles nous apportent aussi des conseils en vue de rendre notre gestion des espaces plus écologique et effectuent un suivi annuel de la biodiversité.

En France, nos sites de Craponne et Marcy-l'Étoile ont obtenu le statut de « sites refuges LPO » grâce à leurs réalisations en faveur de la biodiversité, dans le cadre d'un plan d'action mené en lien avec la LPO. D'autres sites sont en cours d'obtention de ce statut.

FRESQUE DU CLIMAT, TOUS CONCERNÉS !

Dans la continuité d'un lancement pilote en 2021 et en cohérence avec notre stratégie RSE, nous avons déployé en 2022 la sensibilisation de nos collaborateurs au changement climatique au travers d'ateliers collaboratifs « la Fresque du Climat ».

Le Comité de Direction et l'ensemble du top management de bioMérieux notamment ont participé à l'initiative. Des ateliers ont également été organisés dans nos trois régions (Amérique / Europe, Moyen-Orient, Afrique / Asie Pacifique) auprès de différentes fonctions et des animateurs volontaires ont été formés pour animer des sessions dans leurs pays respectifs.

Notre objectif est d'outiller les collaborateurs dont l'activité est directement en lien avec notre ambition Climat, et de sensibiliser l'ensemble des équipes, tous métiers confondus, pour créer une culture encourageant les efforts de réduction de nos émissions de gaz à effet de serre.

137 ateliers organisés
1 158 collaborateurs sensibilisés
(Chiffres 2022)



« 100 % de l'équipe Supply Chain au Chili a participé à la Fresque du Climat en 2022. Aujourd'hui, nous sommes davantage conscients de notre responsabilité envers l'environnement et nous avons réalisé que des petites actions peuvent contribuer à limiter le réchauffement climatique. »

Ana Claudia Neves,
Responsable Supply Chain, bioMérieux Chili

COLLABORATEURS

« NOS ÉQUIPES DIVERSES ET ENGAGÉES SONT NOTRE ATOUT MAJEUR. NOS COLLABORATEURS SONT AU CŒUR DE TOUT CE QUE NOUS FAISONS. ÊTRE À L'ÉCOUTE DE LEURS BESOINS ET DE LEURS IDÉES NOUS AIDE À RESTER SUR LA BONNE VOIE. »

Lucy Zhang,

Directrice Ressources Humaines Opérations Cliniques

ÉCOUTER, COMPRENDRE, AGIR... LA CLÉ DE L'ENGAGEMENT DE NOS ÉQUIPES

Nos 13 800 collaborateurs sont notre atout le plus précieux. Nous avons à cœur de cultiver leur esprit d'innovation et leur engagement collectif. Afin de créer une expérience collaborateur unique, nous devons savoir à quoi ressemble leur quotidien chez bioMérieux. C'est pourquoi nous avons lancé le programme intitulé « Voice of Employee* ».

Le monde complexe dans lequel nous évoluons aujourd'hui remet tout en question dans le monde du travail. Il est important que nos équipes se sentent écoutées, et qu'elles aient le sentiment qu'on leur fait confiance, pour donner le meilleur d'elles-mêmes. Selon une étude menée par le Workforce Institute en 2021 dans 11 pays, 92 % des collaborateurs très engagés se sentent entendus au travail¹.

Écouter, comprendre, agir, voici les fondements de « Voice of Employee* », notre programme d'engagement au niveau international. Nous souhaitons mettre en place un environnement de travail dans lequel nos collaborateurs se sentent libres d'être eux-mêmes, dans leur diversité, expriment leurs attentes et soient force de proposition pour améliorer leur expérience chez bioMérieux.

Première étape importante : au mois de juin 2022, une enquête d'engagement mondiale et anonyme a été menée auprès de nos 13 800 collaborateurs. Celle-ci a recueilli un taux de participation de 75 %, un niveau élevé qui montre l'attrait de nos équipes pour cette démarche d'écoute. L'enquête a porté sur

30 questions couvrant 6 thématiques liées à l'expérience collaborateur chez bioMérieux :

- un environnement de travail positif ;
- la confiance dans l'entreprise ;
- les opportunités de développement ;
- un encadrement aidant ;
- la santé et le bien-être au travail ;
- le sens de son travail.

Les collaborateurs ont rédigé plus de 60 000 commentaires et contributions, ce qui traduit leur volonté d'être acteurs du changement.

Dès le recueil et l'analyse des résultats, des plans d'action ont été initiés à deux niveaux : au niveau local, au plus proche des collaborateurs, avec leurs managers, et au niveau global en vue de garantir une culture commune. Les actions sont menées en transparence et en collaboration avec les équipes.

Cette enquête constitue une base de référence. Elle sera reconduite régulièrement dans une démarche d'écoute continue, permettant ainsi de suivre l'engagement des collaborateurs dans le temps.

* Voix du Collaborateur.

¹ https://www.people-doc.com/hubfs/2021/Content%20WEU/FR21%20-%20EE/UKG-Employee_Voice_Survey-voix-des-collaborateurs.pdf



Notre programme «Voice of Employee*» a pour objectif d'écouter et de comprendre nos collaborateurs pour agir positivement sur leur quotidien. Chacun peut s'exprimer sur son expérience individuelle et contribuer à l'amélioration de l'expérience collective. Nous comprenons la nécessité de toujours identifier ce qui compte le plus pour chacun d'entre nous. Ensemble, nos voix peuvent façonner l'avenir. #LifeAtbioMérieux

Tamela Smith,
Directrice Engagement des Collaborateurs

RECONNAISSANCE MONDIALE DE NOS PRATIQUES RH

TOP EMPLOYER

bioMérieux est désormais labellisée dans **15 pays** (Afrique du Sud, Allemagne, Argentine, Belgique, Brésil, Chili, Chine, Colombie, Côte d'Ivoire, Égypte, Espagne, France, Italie, Kenya et Pologne) et **3 régions** (Afrique, Amérique Latine et Europe).

GLASSDOOR

En janvier 2022, bioMérieux a été classée **numéro 1 des entreprises françaises** préférées par les employés du classement Glassdoor des « Meilleurs Employeurs France », avec la note de 4,7 sur 5.

SANTÉ ET BIEN-ÊTRE : NOUS PRENONS SOIN DE NOS COLLABORATEURS

Nous nous engageons à créer les conditions favorables à l'épanouissement de nos collaborateurs dans leur environnement de travail. La santé et le bien-être constituent l'un des six piliers de l'expérience collaborateur chez bioMérieux.

Pour répondre à cette ambition, nous avons lancé en 2022 un audit global de nos activités liées à la promotion de la sécurité et du bien-être au travail. Cette analyse consistait à répertorier les initiatives et pratiques existantes. Il s'agissait aussi de proposer des nouveaux programmes à mettre en œuvre pour améliorer le bien-être, tant au niveau local qu'au niveau international.

Parmi les actions pilotes déployées :

- en France, des conférences sur des thèmes liés à la santé et au bien-être (lien entre système immunitaire et stress, impact du jeûne intermittent sur la santé, témoignage d'une collaboratrice victime d'un cancer du sein) et des ateliers (sophrologie, chi gong, réflexologie) ;
- dans plusieurs pays d'Europe de l'Est et du Moyen-Orient, le test d'une plateforme d'outils de pleine conscience disponible en 12 langues, pour aider les collaborateurs à gérer les situations et événements générateurs de stress et améliorer ainsi leur bien-être au travail.

En parallèle, nos sites et filiales sont à l'origine de nombreuses initiatives locales. Par exemple, en Amérique latine, des cours hebdomadaires de yoga, des séances de coaching collectif sur des sujets personnels ou professionnels, ou encore des cafés informels avec les directeurs de site ont



rencontré un vif succès. Autant de bonnes pratiques qui ont valeur d'exemple et sont sources d'inspiration pour notre ambition globale.

Nous avons également reconduit nos partenariats avec Health Advocate aux États-Unis et Eutelmed dans les autres pays du monde, des plateformes permettant aux collaborateurs et à leur famille d'avoir accès,

sur la base du volontariat et gratuitement, à une assistance sur le plan psychologique et du bien-être.

Nous nous efforçons en permanence de donner à nos collaborateurs les moyens d'agir pour leur propre bien-être et de développer notre capacité collective à prendre soin les uns des autres.

À PROPOS DE DIVERSITÉ ET D'INCLUSION

Chez bioMérieux, nous valorisons les différences de nos collaborateurs, nos partenaires et nos clients. Nous nous engageons à créer une culture inclusive où tout le monde se sente respecté, soutenu et considéré. Nous offrons nombre de services à nos collaborateurs, comme par exemple notre cellule d'écoute psychologique accessible 24h/24 ou des forums d'échange. bioMérieux dispose depuis 2013 d'un réseau international, ouvert à tous les genres, pour promouvoir l'égalité professionnelle dans le management : le Women Ready for Leadership Diversity (WoRLD). Un réseau de femmes, appelé bioBasadi, existe également en Afrique depuis 2019. En matière de diversité et d'inclusion, bioMérieux s'est fixé comme objectifs à horizon 2025 : 40 % des postes de cadres dirigeants occupés par des femmes, et 35 % des postes de cadres dirigeants occupés par des profils internationaux.

DÉVELOPPER LA CULTURE DE LA SÉCURITÉ À TOUS LES NIVEAUX DE L'ENTREPRISE

Limiter les risques d'accident du travail au quotidien, c'est l'affaire de tous, que l'on travaille en zone de production, en laboratoire de R&D ou dans des espaces tertiaires. En 2022, nos efforts se sont portés sur la sensibilisation des managers à travers le programme « Leadership sécurité ».

La santé-sécurité au travail est une priorité de longue date pour bioMérieux. Jusqu'à présent, nous avons concentré nos efforts sur le respect des règles et l'amélioration des méthodes de travail. Avec succès ! L'accidentologie chez bioMérieux a baissé de 70 % au cours des dix dernières années, alors que dans le même temps notre chiffre d'affaires a quadruplé.

Nous voulons aller encore plus loin. Cela nécessite d'accroître la vigilance de chaque collaborateur au quotidien et de lui donner les outils de décision nécessaires pour éviter les blessures. Pour cela, il faut pouvoir parler de sécurité à tous les niveaux et sur tous les sites. Le manager a un rôle central dans la construction de cette culture de la sécurité. C'est pourquoi nous avons élaboré

un nouveau programme intitulé « Leadership sécurité ». Il interroge les managers et les cadres dirigeants sur la manière dont ils abordent la sécurité. Cette formation en présentiel de 2 à 4 jours permet de délivrer les mêmes messages à tous les participants et favorise l'adoption d'une posture de management exemplaire et visible, axée sur la communication positive. Il ne s'agit plus seulement de gérer la sécurité, mais plutôt de créer les conditions de la sécurité.

Nous nous sommes fixé en 2020 des objectifs ambitieux de réduction des accidents du travail à horizon 2025 : un taux de fréquence des accidents avec arrêt de travail réduit de moitié pour s'établir à 0,6* et un taux de fréquence des accidents enregistrables totaux (avec et sans arrêt) de 1,2*.



« Après avoir participé à la session pilote du programme « Leadership sécurité », j'ai immédiatement modifié la façon dont j'aborde la thématique de la sécurité lors de mes visites sur site. Discussions informelles, questions ouvertes, écoute active sont désormais le fondement de mon approche. La notion de sens est au cœur des priorités en matière de sécurité : il faut interroger le pourquoi de nos règles, de nos pratiques et de nos habitudes, faire un travail de fond au sein de chaque équipe sur l'environnement, les conditions et l'ambiance de travail. L'objectif est de former les collaborateurs autant que de les engager, leur donner envie, afin de les rendre autonomes en matière de santé et sécurité. »

Bénédicte Blot,
Directrice du site bioMérieux de La Balme-les-Grottes



En Chine, la construction de notre site de fabrication de bouteilles d'hémoculture à Suzhou s'est achevée en 2022. Grâce à l'attention quotidienne portée à la santé-sécurité et à notre volonté d'amélioration continue, aucun accident avec arrêt de travail n'a été déploré depuis le lancement des travaux en juillet 2020 et nous avons passé le seuil du million d'heures de travail sans accident.

0,9* : taux de fréquence des accidents avec arrêt de travail
2,6* : taux de fréquence des accidents enregistrables totaux (avec et sans arrêt)

86% de nos principaux sites industriels sont certifiés ISO 45001
(Chiffres 2022)

* (Nombre d'accidents/heures travaillées) x 1 000 000.

UN ACCÈS RENFORCÉ AU DÉVELOPPEMENT ET À LA FORMATION



Formation de nos équipes commerciales en Égypte en 2022.

Parce que l'environnement de travail, les métiers et les outils évoluent en permanence, nous offrons à chaque collaborateur la possibilité d'approfondir ses connaissances et d'acquérir de nouvelles compétences. L'expérience de formation chez bioMérieux a été entièrement repensée pour permettre un accès plus facile et plus personnalisé à notre offre de développement.

282 000 heures de formation dispensées

21 heures de formation par collaborateur

93% : taux de réalisation des formations

(Chiffres 2022)

Besoin d'acquérir des compétences techniques ou comportementales ? Nécessité de s'adapter aux évolutions de ses missions ? Volonté d'évoluer vers un nouveau rôle ? À chaque étape de la vie professionnelle, le développement du collaborateur est clé.

Notre approche globale s'appuie certes sur la formation, mais pas uniquement. Nous croyons en effet aux vertus du « modèle d'apprentissage 70/20/10 » selon lequel 70 % de nos connaissances et compétences sont issues de notre expérience à notre poste de travail, 20 % proviennent de nos interactions avec notre entourage (collègues, managers, experts externes) et 10 % relèvent

de l'apprentissage formel (en classe, en atelier ou à distance). Sur ce modèle, chaque collaborateur est invité à construire et à suivre son plan de développement tout au long de l'année.

Nous avons mis à disposition de nos collaborateurs une nouvelle plateforme digitale d'apprentissage. Accessible très facilement via notre intranet, elle permet à chacun de trouver des ressources qui correspondent à ses besoins d'évolution, ses centres d'intérêt et son profil. La plateforme regroupe près de 7 000 contenus de formation et de développement.

MÉRIEUX UNIVERSITÉ, L'UNIVERSITÉ INTERNE POUR NOS COLLABORATEURS

Pour faciliter le développement professionnel de nos équipes, partout dans le monde, nous nous appuyons sur Mérieux Université, l'université du Groupe Institut Mérieux. Elle conçoit et anime des formations en management et en leadership ainsi que des formations aux « soft skills » comme par exemple l'intelligence émotionnelle, le « feedback » ou la collaboration. L'Université s'attache à comprendre les transformations des métiers et de l'environnement des sociétés du Groupe, à anticiper les compétences associées et à accompagner

l'évolution des collaborateurs. En 2022, Mérieux Université a lancé un cycle de conférences baptisé *Ed Talks* pour nourrir la réflexion de chacun et apporter un regard nouveau sur nos pratiques managériales. Ces conférences, animées par des experts externes, éclairent différentes facettes du leadership. Les premières thématiques ont porté sur « L'engagement », « Les vertus de l'échec » ou encore « Manager, leader ou chef ? ». Organisées en présentiel, et disponibles en ligne, ces *Ed Talks* se poursuivront en 2023.

LA MOBILITÉ INTERNE, VECTEUR D'ENGAGEMENT ET DE PERFORMANCE

Face aux enjeux de croissance et de recrutement, la mobilité interne est une stratégie gagnante pour bioMérieux qui, en tant qu'acteur majeur sur son secteur, cherche à attirer les meilleurs talents. Gagnante également pour les collaborateurs qui peuvent ainsi évoluer et se développer.

La guerre des talents fait rage ! Depuis la pandémie de COVID-19, le marché de l'emploi est tendu dans de nombreux pays et pourvoir certains postes est un véritable défi pour les entreprises. C'est pourquoi bioMérieux a fait de l'évolution interne un axe fort de sa politique en Ressources Humaines.

Nos atouts sont indéniables : entreprise en croissance, avec près de 14 000 collaborateurs répartis dans 45 pays, bioMérieux a l'envergure requise pour offrir à ses équipes de nombreuses opportunités d'évolution fonctionnelle ou géographique. Sans oublier les possibilités supplémentaires offertes par le Groupe Institut Mérieux et ses filiales.

Dès lors que les objectifs du collaborateur coïncident avec les besoins RH de l'entreprise, nous encourageons la mobilité interne. Avec l'aide des managers et de la formation, nous mettons en place les conditions favorables pour que chaque collaborateur qui le souhaite mène à bien son projet d'évolution. Les entretiens entre manager et collaborateur donnent un cadre pour aborder la mobilité interne. De plus, un site internet dédié et des communications régulières servent à promouvoir la liste des postes ouverts au recrutement.

Les effets de la politique de mobilité interne se mesurent à long terme. Le nombre de postes en CDI pourvus par des collaborateurs déjà

en CDI chez bioMérieux est en augmentation de 3,6 % en 2022 par rapport à 2021. Nous sommes convaincus que l'évolution interne est un levier d'engagement et de rétention des collaborateurs, mais aussi un outil de performance collective.

25% des offres d'emploi en CDI chez bioMérieux en 2022 ont été pourvues par des collaborateurs déjà en CDI dans l'entreprise.

NOS COLLABORATEURS TÉMOIGNENT



Passionnée par le diagnostic moléculaire, j'ai rejoint bioMérieux à Bombay, en Inde, en tant que spécialiste des applications pour les produits de biologie moléculaire en 2006. En 2010, j'ai intégré le département Marketing biologie moléculaire à New Delhi. Cette expérience a contribué à renforcer mes compétences en stratégie marketing et communication, et m'a permis d'évoluer vers mon poste actuel à Singapour en 2020. Le support du management et l'état d'esprit de notre entreprise promouvant le travail avec des équipes interculturelles ont été des facteurs clés dans mes choix de carrière.

Jyoti Chainani,
Directrice Marketing Asie Pacifique



Notre site de Marcy-l'Étoile rencontrait des difficultés à recruter des profils de techniciens de maintenance. Pour y répondre, les équipes RH se sont tournées vers l'interne en lançant un programme de formation. Après 10 ans passés en tant que Technicien de Production pour la gamme VIDAS®, j'avais envie d'étoffer mes compétences et de me réorienter vers la maintenance. J'ai décidé de postuler et mon profil a été retenu ; j'ai ainsi eu l'opportunité de passer un Certificat de Qualification Professionnelle via une formation personnalisée. J'ai été détaché pendant un an du service Production au service Maintenance, la formation s'est entièrement réalisée sur mes heures de travail. Pour ma part, l'expérience s'est très bien passée et était très agréable.

Romain Pagnon,
Technicien de Maintenance à Marcy-l'Étoile



ÉCOSYSTÈME DE SANTÉ

« LA RÉUSSITE NE PEUT ÊTRE QUE COLLECTIVE. PROFESSIONNELS DE SANTÉ, PATIENTS, CONSOMMATEURS, CHERCHEURS, FOURNISSEURS, DISTRIBUTEURS... ENSEMBLE, NOUS SOMMES ENGAGÉS DANS LA LUTTE CONTRE LES MALADIES INFECTIEUSES ET LES CONTAMINATIONS INDUSTRIELLES. »

Jean-Michel Freney,
Coordinateur Support Client

ENGAGÉS POUR PROMOUVOIR LA VALEUR DU DIAGNOSTIC

Notre direction Affaires Publiques et Gouvernementales a pour mission de sensibiliser les décideurs à la valeur médicale et économique du diagnostic *in vitro*. Nous prenons part également à des initiatives collectives, aux côtés des acteurs de la filière.

Les actions menées par bioMérieux et l'ensemble de l'industrie du diagnostic *in vitro* ont un impact visible : le rôle essentiel du diagnostic en matière de santé publique est de plus en plus reconnu.

Des avancées importantes ont été réalisées ces derniers mois en matière d'accès au marché des solutions diagnostiques, à commencer par l'entrée en vigueur de la nouvelle réglementation européenne encadrant le marquage CE des dispositifs médicaux de diagnostic *in vitro* (IVDR – voir page 20). Les pouvoirs publics ont la volonté d'aller vers une transition harmonieuse. bioMérieux défend, aux côtés des acteurs de la filière, un accès au marché facilité pour les produits nouveaux et les innovations de rupture ainsi que la mise en place d'un nombre suffisant d'infrastructures de certification pour répondre aux besoins du marché.

En France, l'annonce du lancement de la refonte du référentiel des actes innovants hors nomenclature de biologie et d'anatomocytopathologie (RIHN) est une avancée positive pour favoriser le déploiement de l'innovation diagnostique. De même, aux États-Unis, les réformes proposées, soutenues tant par l'industrie du diagnostic *in vitro* que par la FDA*, devraient permettre un accès plus rapide des tests de diagnostic au marché américain.

Autre thématique sur laquelle bioMérieux travaille : la reconnaissance de l'importance du diagnostic dans le continuum de soins. Les actions menées collectivement portent leurs fruits puisque les solutions diagnostiques occupent une place de plus en plus grande au cœur des systèmes de santé. Il est nécessaire de passer d'une logique de parcours de soins à une logique de parcours de santé intégrant prévention, dépistage, surveillance et information. En 2022, par exemple, le diagnostic a été mentionné dans les travaux de l'Autorité européenne de préparation et de réaction en cas d'urgence sanitaire (HERA) relatifs à la prévention des pandémies.

Les pouvoirs publics comprennent que le diagnostic *in vitro* est une des réponses aux grands enjeux de santé. À l'avenir, deux thèmes seront au cœur des réflexions : le déploiement de la biologie au plus près du patient et la digitalisation des données pour un diagnostic plus précoce et plus précis, ce qui nécessite de permettre l'interopérabilité des systèmes et de se prémunir contre la cybercriminalité.

* Food and Drug Administration.

50

C'est le nombre de directeurs de filiale, de directeurs de région et de représentants des Affaires Médicales formés aux Affaires Publiques et Gouvernementales en 2022.

NOTRE ENGAGEMENT INTERNATIONAL

bioMérieux siège au Conseil d'Administration des organisations professionnelles **AdvaMed** aux États-Unis (Advanced Medical Technology Association), **MedTech Europe, AMR IA** en Suisse (AntiMicrobial Resistance Industry Alliance) et **SIDIV** en France (Syndicat du Diagnostic *In Vitro*). Nous sommes également membres d'**APACMed** en Asie Pacifique (Asia Pacific Medical Technology Association) et de **Mecomed** au Moyen-Orient.

LES ACTEURS FRANÇAIS S'UNISSENT

bioMérieux est membre fondateur de la Filière nationale du diagnostic *in vitro* en France, un mouvement porté depuis 2020 par le Syndicat du Diagnostic *In Vitro* (SIDIV) et les pôles de compétitivité santé Eurobiomed, Lyonbiopôle et Medicen Paris Région. Elle fédère l'ensemble des acteurs du diagnostic *in vitro* pour améliorer la prise en charge des patients, consolider l'efficacité du système de santé et contribuer à restaurer l'autonomie sanitaire du pays.

TOUJOURS PLUS PRÈS DES PATIENTS



Depuis 2020, nous travaillons à développer et enrichir nos relations avec les associations de patients. L'enjeu est double : sensibiliser les patients sur l'importance du diagnostic *in vitro* dans le parcours de soins et les intégrer dans nos processus de réflexion et de décision.

NOTRE CHARTE PATIENTS, GARANTE DE NOTRE ÉTHIQUE

Afin d'assurer que nos interactions avec les associations de patients soient conformes à nos fortes exigences en matière d'éthique, tous les collaborateurs en lien avec les patients et les associations de patients s'engagent à respecter notre Charte des relations avec les associations de patients, disponible en libre accès sur notre site internet.

Une dizaine d'associations partenaires dans le monde et 20 projets soutenus depuis deux ans ! Les collaborations formalisées avec des associations de patients sont axées sur trois thèmes de santé publique dans lesquels les patients doivent être impliqués :

- la valeur du diagnostic *in vitro* en général, en ciblant le sepsis, les infections rénales et les transplantations ;
- la valeur du diagnostic pour lutter contre l'antibiorésistance dans le domaine de la mucoviscidose et demain de la tuberculose ;
- enfin la valeur de l'approche syndromique pour diagnostiquer notamment les infections respiratoires et gastrointestinales.

Nous croyons fermement qu'assurer le lien entre les patients et les industriels de santé est essentiel pour créer de la valeur, à la fois pour notre entreprise et pour la société.

En intégrant cet engagement à nos activités, nous pouvons mieux prendre en compte leurs attentes au cours du développement de nos solutions, les informer et les sensibiliser sur le rôle du diagnostic et l'importance de la bonne gestion des antibiotiques.

QUI SONT NOS ASSOCIATIONS PARTENAIRES ?

Les collaborations avec les associations de patients, établies dans un esprit de coconstruction en tenant compte des besoins et objectifs des associations, sont menées sous différentes formes : création de sites internet ou de plateformes digitales, réalisation d'études sur l'antibiorésistance et le sepsis, soutien à la création d'associations ou de groupes de patients, réalisation de supports de communication (vidéos, fiches éducatives...), participation à des programmes d'information et de sensibilisation, visites de sites, etc.

Voici la liste de nos associations partenaires en 2022 : Asociación Daño Cerebral Invisible, France Rein, France Sepsis Association, International Foundation for Gastrointestinal Disorders – IFFGD, Health First Europe (coordonnateur du premier groupe de patients pan-européen contre l'antibiorésistance), Instituto Latino Americano de Sepse – ILAS, Sepsis Alliance, Sporlygref, UK Sepsis Trust et Unidos Pela Vida.



Nous avons un rôle à jouer en tant que patients et nous devons nous informer sur les antibiotiques et leur utilisation afin de ne pas nous exposer au risque de résistance. Il est important de ne pas demander des antibiotiques mais de discuter avec nos médecins, sur la base de diagnostics, pour être en capacité de déterminer quand ces médicaments seront utiles ou non.

Vanessa Carter, survivante de l'antibiorésistance et défenseuse du concept One Health (Une seule santé). Elle a notamment témoigné lors d'un webinar organisé depuis notre siège de Marcy-l'Étoile en novembre 2022 à l'occasion de la Semaine mondiale pour un bon usage des antibiotiques (World Antimicrobial Awareness Week).

DES ACTIONS MENÉES EN 2022



Cocréation d'un portail web interactif autour du sepsis en collaboration avec la Sepsis Alliance, une association de

patients américaine. Depuis cette plateforme, qui s'apparente à un réseau social, les patients atteints de sepsis peuvent participer à des conférences, suivre des cours d'éducation physique adaptés aux survivants du sepsis ou encore échanger sur leur pathologie et leur vie quotidienne.



Accueil sur nos sites de Marcy-l'Étoile pendant une journée des représentants de France Sepsis Association, France

Rein et Sporlygref pour leur présenter nos solutions diagnostiques et échanger pour mieux comprendre leurs besoins (voir photo page de gauche). Cette visite s'est inscrite dans le cadre de la première édition de l'opération « Au cœur des sites du G5 Santé ». Une initiative qui consiste à permettre aux représentants d'associations de patients partenaires des sociétés du G5 Santé de visiter 11 sites de production et de recherche pour poursuivre un dialogue indispensable avec les usagers de la santé.



Soutien à la création de contenus pédagogiques sur les traumatismes crâniens pour l'Asociación Daño Cerebral Invisible

en Espagne. Cette action vise à informer le grand public au sujet des lésions traumatiques cérébrales (*Traumatic Brain injuries* : TBI). Elle s'inscrit dans le cadre du projet de recherche BRAINI II que bioMérieux coordonne, dont le but est de déterminer la performance de biomarqueurs sur les populations de patients les plus vulnérables.



Création de fiches éducatives sur les infections gastrointestinales (description, détection et traitement) à destination de la société civile,

des patients et des professionnels de santé en partenariat avec International Foundation for Gastrointestinal Disorders – IFFGD (États-Unis).

ÊTRE ORIENTÉ CLIENTS, POUR MIEUX LES ÉCOUTER ET LES SATISFAIRE

VOUS AVEZ DIT « OMNICANALITÉ » ?

E-mail, site web, téléphone et même fax parfois... le client est libre de choisir le canal de communication qu'il préfère pour interagir avec bioMérieux et il peut en changer à tout moment sans incidence sur le suivi de son dossier. Cette démarche « d'omnicanalité » facilite la relation client en assurant la transparence et la cohérence des échanges. De plus, grâce à cette approche, nous avons la capacité de répondre aux besoins de tout type de client, quels que soient sa taille, son pays d'implantation ou encore sa maturité digitale.

Notre « portail client », lancé en 2019, est désormais disponible dans 34 pays. En 2022, 10 pays supplémentaires ont été déployés, permettant de couvrir l'ensemble de nos filiales. Ce portail offre de nombreux services, tels que la déclaration et la gestion des incidents au support technique, une demande de rappel téléphonique, l'historique des rendez-vous, la création et le suivi des bons de commandes, l'archivage des factures, ou encore l'accès à la documentation technique des produits de bioMérieux. Devant le succès de cette plateforme digitale, le concept a été dupliqué pour nos distributeurs (voir page 48).



Nos collaborateurs ont célébré la « Customer Service Week » en octobre 2022 partout dans le monde.

La satisfaction de nos clients est au centre de nos actions. Le Service client joue un rôle clé, tant au niveau mondial, régional que local. Les autres fonctions de notre organisation sont tout autant impliquées pour rendre notre expérience client optimale.

L'orientation client est l'affaire de tous. C'est pourquoi, dès 2015, nous avons accentué la sensibilisation à l'orientation client des collaborateurs concernés. L'objectif est d'améliorer l'expérience de nos clients pour « augmenter leur loyauté ». Un client considéré comme « loyal » va poursuivre son partenariat avec bioMérieux et recommander nos solutions et services.

En 2022, nous avons souhaité aller encore plus loin. Pour mieux écouter nos clients et faire remonter leurs besoins, nous avons décidé d'augmenter la fréquence de nos enquêtes de satisfaction, désormais annuelles. L'étude réalisée en 2022 nous a permis de récolter plus de 3 800 réponses dans 27 pays. Nous avons choisi de centrer nos questions sur le parcours des clients plutôt que sur la performance de nos fonctions internes. En 2023, nous analyserons de façon précise l'ensemble des données recueillies pour mettre en place des plans d'action pertinents, comme nous l'avons fait suite à l'enquête précédente menée en 2020.

Une démarche qui renforcera l'efficacité de notre Service client. Composé de 1 600 collaborateurs, son rôle est de fournir aux clients un ensemble de services sur mesure et évolutifs leur permettant d'améliorer leurs performances opérationnelles. Grâce à une présence internationale et une proximité avec les clients, il remplit deux missions essentielles pour améliorer la santé publique dans le monde :

- assurer le même niveau de qualité de service dans tous les pays, en commençant par la phase de conception des solutions ;
- être présent dès les discussions techniques d'avant-vente et poursuivre l'accompagnement à chaque étape : l'installation, la formation, les processus de qualification ainsi que le suivi à long terme, en répondant aux questions techniques et en assurant le support.

PAROLES DE CLIENTS

Quel est le point commun entre un leader européen de la biologie médicale et un producteur de vins aux États-Unis ? Tous deux ont besoin de tests diagnostiques rapides et fiables pour identifier les pathogènes et lutter contre les contaminations.



Groupe SYNLAB (Europe)

“

bioMérieux est une société innovante qui améliore continuellement son offre et propose de nouvelles solutions. Nous apprécions particulièrement que bioMérieux soit spécialisée dans la microbiologie et les maladies infectieuses. Pour nous, en tant que société intégrée à l'écosystème du diagnostic, au service des médecins et des hôpitaux ainsi que des patients, bioMérieux fournit des solutions qui apportent une réelle plus-value à nos activités.

Santiago Valor,
Directeur Médical, groupe SYNLAB

Le groupe SYNLAB est le leader des services de diagnostic médical et des tests spécialisés en Europe. Présent dans 36 pays sur quatre continents et fort de plus de 28 000 collaborateurs dans le monde, SYNLAB gère de nombreux laboratoires de microbiologie, traitant des millions d'échantillons par an et offrant une gamme complète de diagnostics médicaux innovants et fiables pour les patients, les praticiens, les hôpitaux et cliniques, ainsi que les gouvernements et les entreprises.

Le partenariat historique entre bioMérieux et le groupe SYNLAB s'est renforcé ces dernières années. Aujourd'hui, notre client compte des centaines d'instruments bioMérieux. L'intégration transparente de MYLA® dans le flux de travail a été une bonne expérience, et le groupe a progressivement étendu son champ d'action à plusieurs secteurs de notre portefeuille.



Jackson Family Wines (États-Unis)

“

Chez Jackson Family Wines, notre engagement indéfectible au service de la qualité, à travers des méthodes traditionnelles et innovantes, a toujours ouvert de nouvelles voies en termes de leadership et de collaboration. bioMérieux est une entreprise qui partage le même état d'esprit et la même volonté de développer des solutions qui ont du sens. Choisir ce partenaire a été une évidence pour développer une solution innovante qui bénéficiera non seulement à Jackson Family Wines, mais aussi à l'ensemble de l'industrie du vin.

Marcia Torres Forno,
Productrice de vin Matanzas Creek, Jackson Family Wines

Cette entreprise familiale viticole a un penchant pour l'exploration. Le fondateur, Jess Jackson, a fait confiance à l'agriculture et à l'expression rigoureuse du vin en créant son premier millésime novateur en 1982, une philosophie que perpétuent aujourd'hui la présidente Barbara Banke, la famille Jackson et les collaborateurs. L'ensemble des 40 vignobles de la famille Jackson se situent dans des régions réputées pour leurs vins : États-Unis (Californie, Oregon), France, Italie, Australie, Chili et Afrique du Sud.

Jackson Family Wines a cocréé avec bioMérieux BOTTLESAFE™, une innovation majeure pour le contrôle de la filtration finale dans l'industrie viticole qui fournit des résultats en moins de quatre heures. Cette solution sur site et polyvalente permet de détecter rapidement les altérations courantes du vin, rouge ou blanc. Elle s'adapte parfaitement à tous les process qualité du vin, quelle que soit leur importance. Le test BOTTLESAFE™ est le fruit du programme xPRO développé par bioMérieux (voir page 19).

COMMUNAUTÉS LOCALES

« BIOMÉRIEUX EST UNE ENTREPRISE ENGAGÉE QUI, AU FIL DES ANNÉES, A TISSÉ DES LIENS ÉTROITS AVEC LES COMMUNAUTÉS QUI L'ENTOURENT. EN TANT QUE COLLABORATEURS, NOUS SOMMES ENCOURAGÉS À PARTICIPER À DES INITIATIVES SOCIALES, ÉDUCATIVES ET CULTURELLES. »

Pauline Adjadj,
Ingénieure Industrialisation

SOLIDAIRES ET ENGAGÉS SUR NOS TERRITOIRES



Le partage des fruits de notre croissance dans les pays où nous sommes présents est ancré dans notre culture d'entreprise. Nous soutenons des initiatives sociales en faveur des populations fragilisées et encourageons nos équipes à faire du bénévolat, en partenariat avec les associations locales et les ONG.

SOUTIEN AUX PERSONNES VULNÉRABLES

En France, tous nos sites ont participé à une collecte de vêtements (photo 5) pour l'association **La Cravate solidaire Lyon**, qui lutte contre les discriminations à l'embauche. Avec 243 kg de vêtements donnés pour aider des personnes en situation de précarité à réaliser leurs entretiens professionnels dans les meilleures conditions, nous sommes la 2^{ème} entreprise donatrice de France !

Avec le soutien de notre filiale brésilienne, des collaborateurs ont collecté des vêtements, chaussures et articles ménagers (photo 6) pour venir en aide aux familles de la région de Rio de Janeiro qui ont perdu leur maison suite aux fortes pluies ayant touché le pays. Les dons, remis à l'ONG locale **CDDH-Petrópolis**, ont été distribués personnellement par des collaborateurs aux familles sinistrées.

17 collaborateurs de la région Europe, Moyen-Orient ont relié Paris à Londres à vélo (photo 4), un défi sportif associé à une levée de fonds solidaire pour l'association

Railway Children dédiée à la protection et à l'aide des enfants des rues du monde entier.

Au Royaume-Uni, notre équipe locale a collecté des jouets pour les enfants suivant un traitement médical à l'hôpital et des vêtements pour de jeunes orphelins. Elle a également recueilli des dons permettant l'acquisition de biens de première nécessité pour les personnes âgées.

En Espagne et au Portugal, des collaborateurs se sont mobilisés pendant une journée pour collecter des dons alimentaires (photo 3) dans des supermarchés en faveur de la **Banque Alimentaire**.

Aux États-Unis, une équipe de Salt Lake City a conditionné 200 kits alimentaires pour des enfants en difficulté dans le cadre du programme de distribution alimentaire « **Bridging the Gap** ». L'équipe a également acheté, collecté et emballé des cadeaux pour le programme « **Salvation Army's Angel Tree** », qui soutient des familles démunies (photo 2).

Toujours à Salt Lake City, des collaborateurs se sont portés volontaires pour aider l'association **Habitat for Humanity** (photo 1), spécialisée dans la construction de logements simples, décents et abordables, à construire un lotissement composé de 10 duplex multifamiliaux et d'un parc.

L'ENTREPRISE DES POSSIBLES

262 jours de congés ont été donnés par nos collaborateurs en 2022 en faveur de L'Entreprise des Possibles. bioMérieux a abondé à hauteur de 100 %. L'Entreprise des Possibles, collectif d'entreprises qui vient en aide aux sans-abri et aux plus fragiles, réalise de nombreuses actions : mise à l'abri, aide à la réinsertion, aide alimentaire, accès aux soins et à l'hygiène.



LUTTE CONTRE LA RÉSISTANCE AUX ANTIBIOTIQUES

En Espagne, dans le cadre de la Semaine mondiale pour un bon usage des antimicrobiens en novembre, des collaborateurs ont participé à la course « **Courir sans résistance !** » à Madrid.

En Inde, des collaborateurs ont rejoint en vélo Manipal à Udipi, en ralliant une centaine de participants, pour démontrer comment les actions des individus, des familles, des professionnels de la santé et des communautés peuvent affecter la propagation de la résistance aux antimicrobiens.

ACCÈS À LA CULTURE ET À L'ÉDUCATION

Dans le cadre de notre soutien au **Festival Lumière**, un événement au rayonnement international dédié au cinéma et organisé par l'Institut Lumière en région lyonnaise, nous avons accueilli pendant plusieurs mois au cœur de notre Campus de Marcy-l'Étoile une exposition sur l'invention du cinéma.

En France toujours, après avoir remis en mai le Prix En Vie De Sciences du concours national de la **Fondation CGénial** aux élèves de 6^{ème} du collège Léonce-Bourliaguet de Thiviers (Dordogne), nous les avons accueillis en juin sur notre site de Marcy-l'Étoile. Une journée riche en découvertes pour ces jeunes passionnés de sciences.

En Chine, nos collaborateurs et notre filiale ont offert 1 354 livres dans le cadre du projet « **Lointain** » visant à soutenir la création d'une bibliothèque municipale dans un village reculé de montagne pour favoriser l'accès à l'éducation (voir photo ci-contre).

Dans le cadre de notre partenariat avec la **Suzhou High-tech Zone Charity Federation**, nos équipes chinoises sont intervenues dans deux écoles pour sensibiliser les jeunes à la philanthropie en vue de construire une société plus solidaire.

6 millions d'euros distribués par bioMérieux en 2022 dans le cadre de ses activités de mécénat.

MOBILISÉS POUR VENIR EN AIDE AUX UKRAINIENS



Fidèle à ses engagements envers les populations les plus démunies, bioMérieux est venue en aide aux Ukrainiens. Nos équipes se sont fortement mobilisées tout au long de l'année pour apporter leur soutien aux victimes du conflit, et notamment aux nombreux réfugiés qui ont afflué en Pologne.

L'aide apportée en 2022 a pris plusieurs formes :

- Dans le cadre d'une opération de mécénat institutionnel, nous avons versé des dons financiers à la Croix-Rouge française et à l'association polonaise Polska Akcja Humanitarna.
- Des collectes de matériel menées sur nos différents sites en Europe ont permis de donner 5 tonnes de produits de première nécessité, vêtements, jouets, matériels scolaires, etc. Ils ont été distribués à la population en Ukraine et auprès d'Ukrainiens réfugiés en Pologne, grâce à l'appui de nos services de Supply Chain européens. En Pologne, notre Centre de Services Partagés a organisé la collecte et la distribution de dons à des écoles proches de Varsovie accueillant de nombreux enfants ukrainiens.
- Par ailleurs, bioMérieux a embauché trois femmes ukrainiennes au sein de notre Centre de Services Partagés de Varsovie afin de faciliter leur intégration en Pologne.

FONDS DE DOTATION BIOMÉRIEUX POUR L'ÉDUCATION : 26 PROJETS SÉLECTIONNÉS

Créée en 2020, cette organisation à but non lucratif s'est donné pour mission d'œuvrer en faveur de l'égalité des chances par et dans l'éducation afin de permettre à chacun de trouver sa place dans le monde.

Parce qu'un soutien éducatif apporté aux enfants dès le plus jeune âge permet l'acquisition des savoirs fondamentaux ainsi qu'un développement émotionnel et cognitif essentiel pour leur avenir, le Fonds de dotation soutient, dans les pays où les équipes de bioMérieux sont présentes, des projets accompagnant les enfants de 0 à 8 ans, avec la volonté de leur donner confiance en eux ainsi que le goût et les moyens d'avancer.

Fort d'une dotation initiale de bioMérieux de 20 M€, le Fonds a pris son envol en 2021 avec le lancement de 6 projets. En 2022, 20 nouveaux projets ont été sélectionnés, portant à 26 le nombre de projets retenus, pour une durée allant de 1 à 3 ans et pour un montant total alloué de 4,3 M€.

Le fonctionnement du Fonds de dotation a la particularité de s'appuyer sur l'engagement des collaborateurs de bioMérieux. Ils peuvent se porter volontaires pour endosser différents rôles : coordinateur de région, porteur de projet, bénévole ponctuel ou ambassadeur.

SOUTIEN AUX FONDATIONS CRÉÉES PAR LA FAMILLE MÉRIEUX

Chaque année, bioMérieux soutient sous forme de mécénat la Fondation Christophe et Rodolphe Mérieux, fondation indépendante, placée sous l'égide de l'Institut de France, et la Fondation Mérieux, reconnue d'utilité publique. Ces fondations agissent dans les pays à ressources limitées pour lutter contre les maladies infectieuses et améliorer de façon durable la qualité de vie et la santé des populations vulnérables, en particulier les mères et les enfants.

Dans le domaine de la lutte contre les maladies infectieuses, des actions ont été menées en 2022 pour faire progresser la recherche et les connaissances au sujet de la résistance aux antimicrobiens, la tuberculose et la pneumonie. Pour renforcer les capacités locales, un laboratoire d'hygiène et environnement a été construit au sein du Centre Pasteur du Cameroun à Yaoundé et des sessions de formation ont été dispensées à des profes-



Le Fonds de dotation a soutenu des programmes de l'UNICEF au Kenya en 2022, comme dans cette école où se sont rendus des collaborateurs bioMérieux.

Pour mener à bien ces missions, bioMérieux pourra leur accorder des jours, sur leur temps de travail.

Sophie Ablott, collaboratrice au sein du service Open Innovation et Partenariats, a choisi d'être coordinatrice France du Fonds

de dotation : « *Je suis extrêmement fière de m'impliquer dans les activités du Fonds de dotation et de partager l'engagement de bioMérieux envers les populations vulnérables. Aider les plus démunis, c'est important pour moi. Cela fait écho à mes valeurs et à mon histoire.* »

sionnels de laboratoire au Mali et en Guinée. La Fondation Congolaise pour la Recherche Médicale a rejoint le réseau GABRIEL, une collaboration scientifique internationale animée par la Fondation Mérieux.

De plus, le Centre d'Infectiologie Charles Mérieux de Madagascar a été nommé Laboratoire National de Référence pour la Surveillance de la Résistance aux Antilépreux.

Dans le cadre du soutien aux mères et aux enfants vulnérables, plusieurs actions ont été réalisées en 2022 : inauguration d'un nouveau bâtiment de la faculté de langues de l'association Akamasoa (Madagascar), entrée en fonction d'une usine-container de compléments nutritifs avec distribution de produits dans 20 écoles pour réduire le taux d'absentéisme (Madagascar), et construction d'une maternité (Congo).

2 000 000 €

versés à la Fondation Christophe et Rodolphe Mérieux ;

649 000 €

versés à la Fondation Mérieux.

(Chiffres 2022)



Notre collaboration avec bioMérieux a commencé au début des années 90 et a depuis évolué vers un partenariat qui va au-delà d'une simple relation de distributeur à fournisseur. bioMérieux s'implique désormais dans nos activités quotidiennes, nous accompagne et nous apporte des solutions pour nous aider à mieux comprendre et répondre aux besoins de nos marchés.

Slim Khaled,
Directeur Général,
Maghreb Medical Maintenance, Tunisie



Nous sommes partenaires de bioMérieux depuis plus de 25 ans. Ensemble, nous avons vu nos clients équiper leurs laboratoires d'une technologie de pointe pour obtenir des résultats plus performants et plus rapides. Aujourd'hui, nous relevons de nouveaux défis pour lutter contre la résistance antimicrobienne et améliorer la santé publique. Nous nous développons avec un engagement fort sur le plan environnemental et sociétal. Nous sommes fiers d'être un partenaire de bioMérieux, d'être un "game changer".

Carla Brenes,
Directrice Générale, Tecno Diagnóstica,
Costa Rica

UN RÉSEAU DE DISTRIBUTEURS D'EXCELLENCE



Réunion des distributeurs lauréats du programme bioSTAR en 2022, à Marcy-l'Étoile.

En plus de ses filiales, bioMérieux s'appuie sur des distributeurs pour faciliter l'accès au diagnostic à travers le monde. Ce vaste réseau de partenaires nous permet de servir 160 pays. Ils sont formés et accompagnés pour satisfaire au mieux nos clients, au bénéfice des patients et des consommateurs.

Le partenariat avec un distributeur s'évalue bien au-delà du seul chiffre d'affaires. Nous entretenons avec nos nombreux distributeurs des relations à long terme, basées sur la transparence et la confiance. Nous avons à cœur d'accompagner chacun d'entre eux pour leur permettre d'assurer le même niveau d'excellence que celui des équipes bioMérieux afin de garantir une expérience client unique et une satisfaction optimale.

En 2021, nous avons lancé le programme bioSTAR (*Strategic Teamwork Achievement and Recognition*) pour valoriser les réussites et les contributions de nos distributeurs. Ce programme pluriannuel met en lumière les partenaires qui sont exemplaires en matière d'excellence opérationnelle au service du client et qui participent à notre réussite commerciale dans les domaines clinique et industriel. En 2022, 14 distributeurs ont reçu le trophée bioSTAR.

La formation des distributeurs étant essentielle pour les impliquer sur nos sujets stratégiques, chaque fonction de bioMérieux (Supply Chain, Finances, Juridique, Éthique et Conformité, Affaires Médicales...) a créé des modules e-learning à leur attention, déclinés en trois niveaux : basique, avancé et expert.

La sensibilisation à la RSE est aussi une dimension importante dans notre relation avec les distributeurs ; l'empreinte sociale, éthique et environnementale de nos produits et services ne peut être dissociée des pratiques commerciales de nos partenaires. C'est pourquoi nous avons conçu un module de formation RSE spécifique. L'objectif pour 2025 est que 55 % des ventes de nos distributeurs soient réalisées par des partenaires ayant suivi cette formation (contre 11 % en 2022). De plus, en 2022, dix de nos distributeurs ont été certifiés par l'organisme de notation RSE EcoVadis. Notre ambition en 2023 est que 20 partenaires supplémentaires entrent dans ce processus d'évaluation externe.

UNE NOUVELLE PLATEFORME DIGITALE

Afin de faciliter les échanges avec nos distributeurs, nous déployons une nouvelle interface digitale collaborative. Celle-ci leur donne accès à de multiples informations et fonctionnalités (documentation commerciale et technique sur les produits, enregistrement de commandes...) ainsi qu'à nos formations e-learning. La plateforme a été lancée dans 5 pays pilotes fin 2022 et 35 de plus seront ouverts en 2023.

DES ACHATS RESPONSABLES POUR DES RELATIONS DURABLES



80/100

C'est notre score EcoVadis 2022 concernant les achats responsables.

Acheter de manière responsable, c'est choisir des produits et fournisseurs dont l'impact économique, environnemental et social est le plus positif. Cette démarche s'intègre à notre stratégie RSE et répond aussi à un véritable enjeu de compétitivité. Les attentes de nos parties prenantes, tant internes qu'externes, sont de plus en plus fortes en la matière.

La création de valeur durable est au cœur des collaborations que nous entretenons avec nos fournisseurs et sous-traitants. Pour les sélectionner, nous examinons des critères tels que le respect des droits de l'homme et la conformité environnementale, sociale et éthique. Nous mesurons également leur volonté d'appliquer des pratiques responsables et de s'engager dans une démarche d'amélioration continue. La performance RSE entre dans le choix final d'achat, au même titre que la qualité, la performance en matière de distribution, la capacité d'innovation et les risques (financiers, géographiques, politiques, humains, environnementaux).

Quelles actions concrètes avons-nous mises en place pour engager nos fournisseurs dans cette démarche de responsabilité ? Dès 2018, nous avons établi une Charte des achats responsables qui détaille nos engagements et nos attentes. Nous demandons également à tous nos partenaires de respecter les principes édictés dans les Pratiques d'affaires applicables aux tiers et les encourageons à utiliser les plateformes externes internationalement reconnues pour évaluer leur maturité en matière de RSE.

Nous nous appuyons aussi sur l'agence EcoVadis pour évaluer la performance RSE de nos partenaires. 536 fournisseurs, principalement stratégiques, ont ainsi été notés, ce qui représente 55,8 % de nos dépenses d'achats de 2022 (contre 367 fournisseurs représentant 50,1 % des dépenses d'achats de 2021). Nous demandons à ceux qui n'atteignent pas la note minimale de 45/100 de nous fournir des plans d'actions correctives.

En interne, en plus des ateliers « la Fresque du Climat » (voir page 31), nos équipes sont sensibilisées et formées pour monter en compétences sur l'ensemble des sujets liés aux achats responsables. En 2022, elles ont ainsi suivi plusieurs formations sur :

- le Code de conduite et le Manuel de la prévention de la corruption (formation renouvelée chaque année) ;
- la Charte des achats responsables ;
- les Outils d'évaluation de maturité RSE de nos fournisseurs.



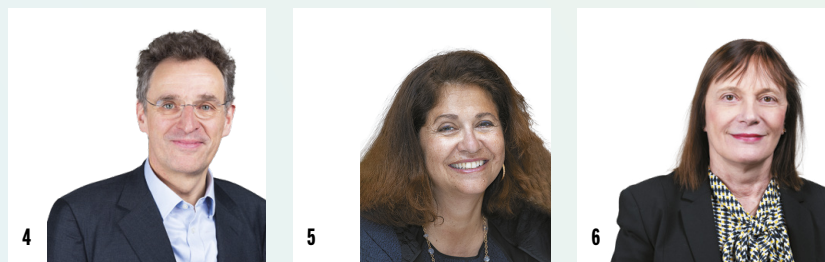
L'évaluation RSE de nos fournisseurs dès les phases d'identification jusqu'à la sélection permet de suivre leur performance et leurs engagements sociaux et environnementaux. L'implication de ces partenaires stratégiques est devenue un critère majeur de leur sélection.

Stéphane de Saint Jean,
Directeur Achats internationaux

NOTRE GOUVERNANCE

LE CONSEIL D'ADMINISTRATION

au 31 décembre 2022



Le Conseil d'Administration est composé de neuf membres dont cinq sont indépendants et un est administrateur représentant les salariés. Il bénéficie de compétences individuelles variées et complémentaires :

- direction de grands groupes/ sociétés cotées ;
- environnement international ;
- stratégie et fusions & acquisitions ;
- secteur de la santé ;
- finance/audit ;
- RSE ;
- digitalisation.

- 1 **ALEXANDRE MÉRIEUX** Président Directeur Général ^(a)
- 2 **PHILIPPE ARCHINARD** Administrateur non indépendant ^{(a)(b)}
- 3 **JEAN-LUC BÉLINGARD** Administrateur non indépendant ^{(a)(c)}
- 4 **HAROLD BOËL** Administrateur indépendant ^{(a)(b)}
- 5 **MARIE-HÉLÈNE HABERT-DASSAULT** Administratrice indépendante ^{(a)(c)}
- 6 **MARIE-PAULE KIÉNY** Administratrice indépendante ^(a)
- 7 **AGNÈS LEMARCHAND** Administratrice indépendante ^{(a)(b)}
- 8 **FANNY LETIER** Administratrice indépendante ^{(a)(c)}
- 9 **SYLVAIN ORENGA*** Administrateur représentant les salariés ^{(a)(c)}

(a) Comité stratégique.

(b) Comité d'audit.

(c) Comité ressources humaines, rémunérations et RSE.

* Successeur de Frédéric Besème depuis le 23 mai 2022.

LE COMITÉ DE DIRECTION

Au 31 janvier 2023



Le Comité de Direction est en charge de l'application de la stratégie générale de la Société validée par le Conseil d'Administration. Sa mission est de piloter les projets stratégiques, de décider des priorités et de mettre en œuvre les moyens nécessaires auprès des différentes directions de la Société, notamment de décider des investissements industriels importants. Il revoit également les opérations, la situation réglementaire et de la qualité, la situation financière, les ventes, les effectifs et les principaux projets de la Société.

- 1 **ALEXANDRE MÉRIEUX** Président Directeur Général
- 2 **PIERRE BOULUD** Directeur Général Délégué, Opérations Cliniques
- 3 **GUILLAUME BOUHOURS** Directeur Exécutif, Finance, Achats, Systèmes d'Information
- 4 **PIERRE CHARBONNIER** Directeur Exécutif, Qualité Globale, Manufacturing & Supply Chain
- 5 **AUDREY DAUVET** Directrice Exécutive, Affaires Juridiques et Conformité
- 6 **FRANÇOIS LACOSTE** Directeur Exécutif, R&D
- 7 **VALÉRIE LEYLDÉ** Directrice Exécutive, Ressources Humaines, Communication et RSE
- 8 **MARK MILLER** Directeur Exécutif, Affaires Médicales
- 9 **YASHA MITROTTI** Directeur Exécutif, Microbiologie Industrielle

PERFORMANCE FINANCIÈRE

En 2022, bioMérieux a réalisé une solide performance, marquée par des ventes robustes et un résultat opérationnel courant contributif au-dessus des perspectives initiales. La forte croissance des panels non respiratoires en biologie moléculaire ainsi que les bons résultats de nos activités de microbiologie et de nos applications industrielles ont permis de compenser le ralentissement des immunoessais et la stabilité des ventes de panels respiratoires. L'année 2022 a également été riche en innovations avec le lancement de plusieurs nouvelles plateformes qui contribueront à renforcer nos positions et soutenir notre croissance dans le futur.

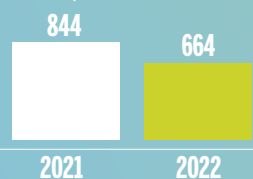
CHIFFRE D'AFFAIRES EN MILLIONS D'EUROS



INDICATEURS FINANCIERS

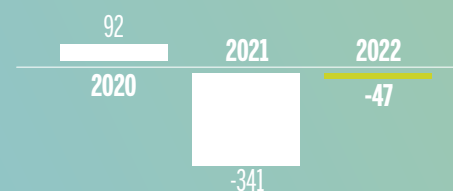
RÉSULTAT OPÉRATIONNEL COURANT CONTRIBUTIF ⁽¹⁾

(en millions d'euros)



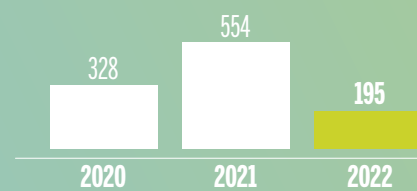
ÉVOLUTION DE L'ENDETTEMENT NET

(en millions d'euros)

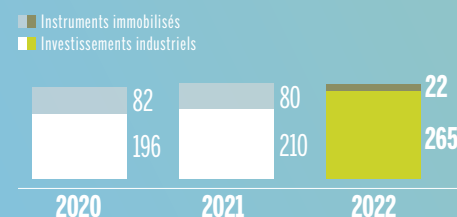


CASH FLOW LIBRE ⁽²⁾

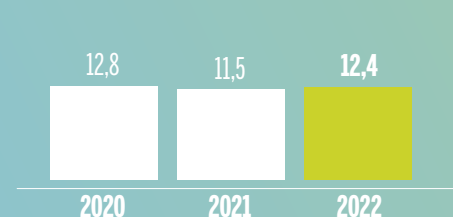
(en millions d'euros)



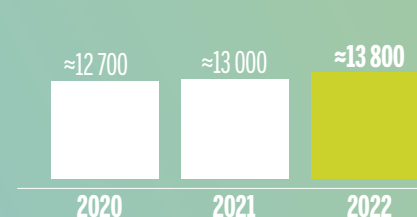
INVESTISSEMENTS (en millions d'euros)



FRAIS DE R&D (en % du chiffre d'affaires)



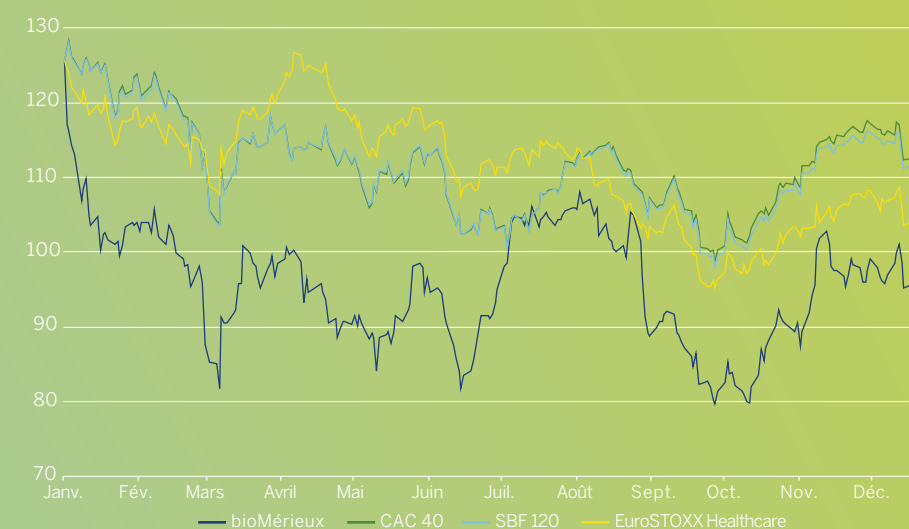
EFFECTIFS AU 31 DÉCEMBRE ⁽³⁾



(1) Suite à l'acquisition de Specific Diagnostics, la Société a décidé de modifier la présentation de ses états financiers, afin de regrouper sur une ligne dédiée du compte de résultat l'ensemble des amortissements et dépréciations des actifs incorporels liés aux acquisitions, ainsi que l'ensemble des dépenses engagées lors de ces acquisitions. Cette ligne porte le libellé « amortissements et dépréciations d'actifs incorporels liés aux acquisitions et frais d'acquisition » et se situe en dessous du Résultat opérationnel courant contributif. Les données du graphique ci-dessus ont été retraitées selon cette nouvelle règle pour les années 2021 et 2022.

(2) Flux de trésorerie avant acquisition de sociétés, d'actions propres, activités cédées et dividendes. (3) En équivalent temps plein, personnel intérimaire inclus.

ÉVOLUTION DU COURS DE BOURSE DE L'ACTION BIOMÉRIEUX AU COURS DE L'ANNÉE 2022*



* En euros comparée aux indices de référence.

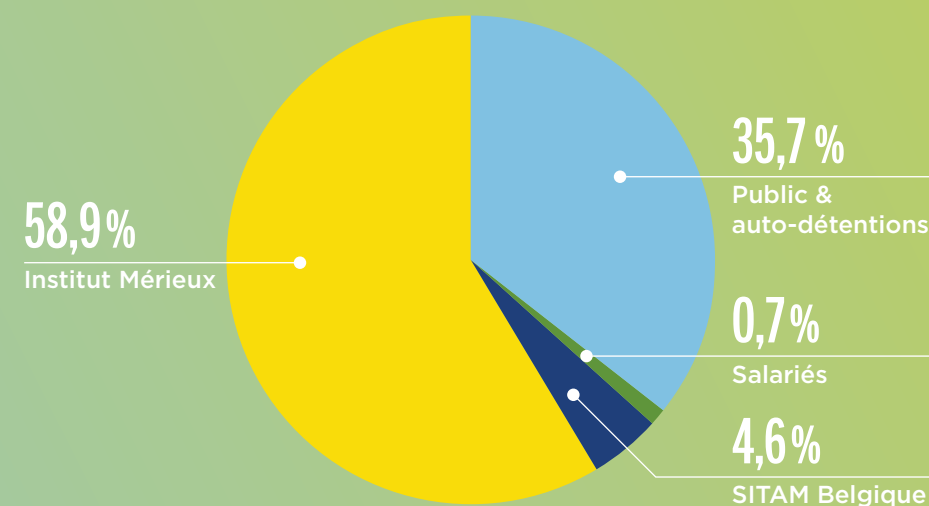
L'ACTION BIOMÉRIEUX

Admis à la cote le 6 juillet 2004, le titre bioMérieux figure dans la liste des valeurs qui forment les indices français CAC Mid 60®, SBF 120®, CAC Mid & Small®, CAC All-tradable® et CAC All-Share®. En outre, bioMérieux a intégré de nouveaux indices depuis 2017, notamment MSCI France Index et STOXX® Europe 600. La Société figure au compartiment « A » d'Euronext et elle est admise au SRD (service de règlement différé).

L'engagement social, sociétal et environnemental de bioMérieux est reconnu, depuis plusieurs années, par des agences de notation extra-financière.

À fin décembre 2022, le cours de clôture de l'action bioMérieux s'établissait à 97,92 euros contre 124,90 euros à fin décembre 2021, et la capitalisation boursière de bioMérieux atteignait 11,6 milliards d'euros. En 2022, 30 millions de titres ont été échangés sur la plateforme Euronext contre 34,8 millions en 2021.

RÉPARTITION DU CAPITAL AU 31 DÉCEMBRE 2022



PERFORMANCE EXTRA-FINANCIÈRE

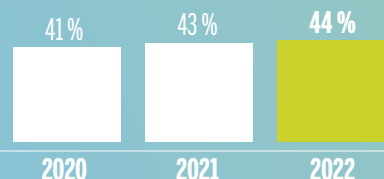
NOTRE SOUTIEN AUX OBJECTIFS DE DÉVELOPPEMENT DURABLE (ODD)

bioMérieux inscrit son développement dans une démarche responsable et humaniste, dans le respect des valeurs portées par la famille Mérieux. Notre stratégie RSE contribue particulièrement à cinq Objectifs de Développement Durable de l'Organisation des Nations Unies (voir ci-contre). Nous agissons en cohérence avec notre adhésion au Pacte mondial des Nations Unies, renouvelée chaque année depuis 2003.

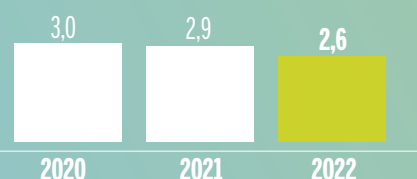


PRINCIPAUX INDICATEURS EXTRA-FINANCIERS

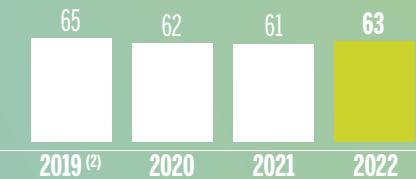
PART DES FEMMES DANS LES EFFECTIFS MANAGERS



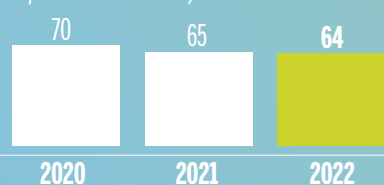
PRODUCTION DE DÉCHETS RAPPORTÉE AU CHIFFRE D'AFFAIRES (tonne par millions d'euros)



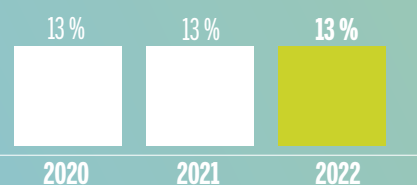
ÉMISSIONS DE GES ⁽¹⁾ (en milliers de tCO₂e)



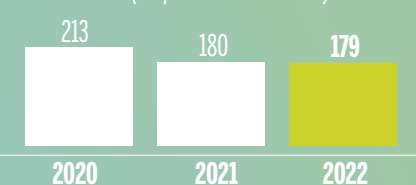
CONSOMMATION TOTALE D'ÉNERGIE RAPPORTÉE AU CHIFFRE D'AFFAIRES (MWh par millions d'euros)



POURCENTAGE DE CONSOMMATION D'ÉNERGIE DE SOURCES RENOUELVABLES



CONSOMMATION D'EAU (TOUTES SOURCES) RAPPORTÉE AU CHIFFRE D'AFFAIRES (m³ par millions d'euros)



(1) Émissions de gaz à effet de serre scopes 1 et 2 en valeur absolue.
(2) Année de référence.

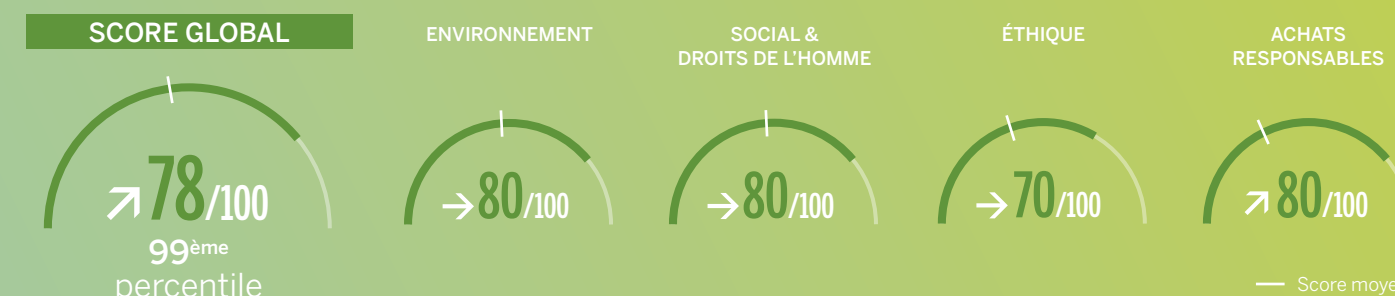
PRINCIPAUX INDICES ET LABELS

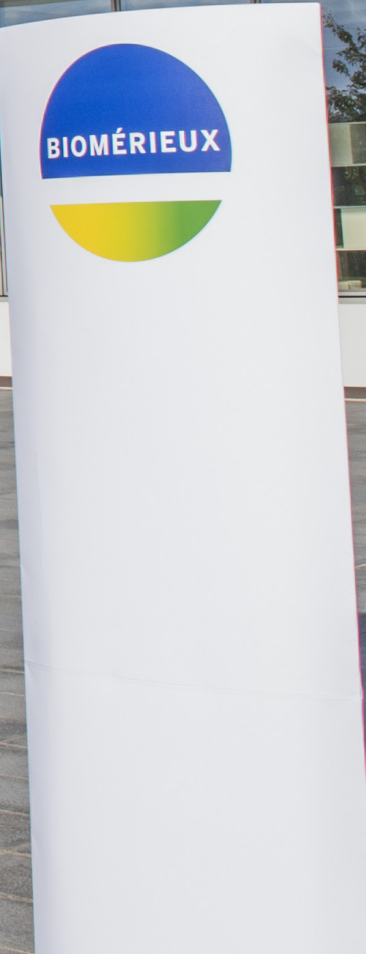
Des agences de notation extra-financière évaluent la performance RSE de bioMérieux et l'intègrent dans leurs indices ISR (investissement socialement responsable).

INDICES ET LABELS		PRIX
<p>FTSE4Good Septembre 2022 Renouvellement du certificat d'inclusion dans l'indice</p>	<p>Index égalité femme - homme Mars 2022 Score 93/100</p>	<p>HUMPACT Décembre 2021 1^{ère} position du grand prix de l'emploi France dans la catégorie handicap</p>
<p>Gaia Rating Octobre 2022 Score 81/100</p>	<p>Dow Jones Sustainability Index Septembre 2022 Score 72/100</p>	
<p>CDP Disclosure Insight Action Décembre 2022 Score C</p>	<p>Féminisation des instances dirigeantes du SBF 120 Novembre 2022 N° 44/120 Note globale 70,83/100</p>	RECONNAISSANCE <p>Science Based Targets initiative (SBTi) Novembre 2021 Validation de notre feuille de route 1,5 °C</p>
<p>Vigeo Eiris Septembre 2022 N° 1 de notre secteur – 62/100 Top 6 % des entreprises évaluées</p>		

NOTRE SCORE ECOVADIS EN DÉTAIL

En 2022, pour la troisième année consécutive, nous figurons dans le Top 1 % des entreprises les mieux notées en matière de RSE par l'organisme EcoVadis, et nous avons obtenu la médaille de Platine qui constitue la plus haute distinction.





05-23 • 9323742 022/FR/T • Document et photos non contractuels • bioMérieux se réserve le droit de modifier les caractéristiques indiquées sans préavis • BIOMÉRIEUX, le logo BIOMÉRIEUX, 3P, ARGENE, BIOBALL, BIOFIRE, BLUELINE, BOTTLESAFE, CONNECT-UP, ETEST, FILMARRAY, GENE-UP, MAESTRIA, MYACUTECASE, MYLA, NEPRHOCHECK, NUCLISENS, PIONEERING DIAGNOSTICS, R-GENE, SCANRDI, SPECIFIC REVEAL, SPOTFIRE, TEMPO, VERIPRO, VIDAS, VIDAS KUBE, VILINK, VIRTUO et VITEK sont des marques utilisées, déposées et/ou enregistrées appartenant à bioMérieux S.A., à l'une de ses filiales ou à l'une de ses sociétés • VaxArray est une marque appartenant à InDevR • SBF 120 est une marque appartenant à EURONEXT PARIS SA • Les autres marques et noms de produits mentionnés dans ce document sont des marques commerciales de leurs détenteurs respectifs • PHOTOS : Adobe Stock, bioMérieux, N. Bouchut, Cass Studios, Q. Lafont, théra, UNICEF Kenya • bioMérieux S.A. 673 620 399 RCS Lyon • Imprimé en France sur du papier recyclé • théra • RCS Lyon B 398 160242



BIOMÉRIEUX S.A.

69280 Marcy-l'Étoile • France
Tél. : +33 (0)4 78 87 20 00
www.biomerieux.com

- AFRIQUE DU SUD
- ALGÉRIE
- ALLEMAGNE
- ARGENTINE
- AUSTRALIE
- AUTRICHE
- BELGIQUE
- BRÉSIL
- CANADA
- CHILI
- CHINE
- COLOMBIE
- CORÉE
- CÔTE D'IVOIRE
- DANEMARK
- ÉGYPTE
- ÉMIRATS ARABES UNIS
- ESPAGNE
- ÉTATS-UNIS
- FINLANDE
- FRANCE
- GRÈCE
- HONGRIE
- INDE
- ITALIE
- JAPON
- KENYA
- MALAISIE
- MEXIQUE
- NIGÉRIA
- NORVÈGE
- PAYS-BAS
- PHILIPPINES
- POLOGNE
- PORTUGAL
- RÉPUBLIQUE TCHÈQUE
- ROYAUME-UNI
- RUSSIE
- SERBIE
- SINGAPOUR
- SUÈDE
- SUISSE
- THAÏLANDE
- TURQUIE
- VIETNAM