



RAPPORT ANNUEL 2018



PIONEERING DIAGNOSTICS

Acteur mondial dans le domaine du diagnostic *in vitro* depuis plus de 55 ans, bioMérieux est présente dans 43 pays et sert plus de 160 pays avec un large réseau de distributeurs. En 2018, le chiffre d'affaires de bioMérieux s'est élevé à 2,4 milliards d'euros, dont plus de 90 % ont été réalisés à l'international.

bioMérieux offre des solutions de diagnostic (systèmes, réactifs, logiciels et services) qui déterminent l'origine d'une maladie ou d'une contamination pour améliorer la santé des patients et assurer la sécurité des consommateurs. Ses produits sont utilisés principalement pour le diagnostic des maladies infectieuses. Ils sont également utilisés pour la détection de micro-organismes dans les produits agroalimentaires, pharmaceutiques et cosmétiques.

SOMMAIRE

2

ÉDITO

4

2018 EN BREF

6

APPLICATIONS CLINIQUES

Les tests diagnostiques, une arme pour contrer la résistance aux antibiotiques
Une gamme de solutions unique pour lutter contre le sepsis
Une offre renforcée pour diagnostiquer les infections respiratoires

18

APPLICATIONS INDUSTRIELLES

L'importance du diagnostic pour la qualité des produits pharmaceutiques
Le diagnostic au service de la sécurité agroalimentaire

24

SERVICES

Une gamme de services au plus proche des clients

28

UN SUCCÈS INTERNATIONAL

30

RESPONSABILITÉ D'ENTREPRISE

Les engagements d'une entreprise responsable et humaniste
Nos engagements envers les populations
Nos engagements envers nos collaborateurs
Nos engagements pour le respect de l'environnement
Nos engagements pour une société éthique

60

GOVERNEMENT D'ENTREPRISE

62

CHIFFRES CLÉS

64

TABLEAUX FINANCIERS

67

BIOMÉRIEUX EN BOURSE

68

GLOSSAIRE



ÉDITO

” Alexandre Mérieux
Président Directeur Général

Avec une croissance de ses ventes de +9,9 %, à taux de change et périmètre constants, et de sa profitabilité qui atteint près de 15 % du chiffre d'affaires, bioMérieux a réalisé de belles performances en 2018. Ces résultats confirment la bonne dynamique des dernières années. Ils sont le fruit d'une activité soutenue liée à l'équilibre de nos gammes cliniques et industrielles, et à l'étendue de notre réseau international.

Cela fait plus de 55 ans que nous développons une expertise dans le diagnostic des maladies infectieuses pour répondre à des enjeux majeurs de santé publique, tels que la résistance aux antibiotiques, le sepsis ou les infections respiratoires.

Nous plaçons toujours le patient au centre de nos réflexions pour développer des produits à forte valeur médicale et économique. Grâce à des résultats toujours plus rapides et précis, nos tests de diagnostic ont un impact déterminant sur l'amélioration de la prise en charge des patients. Ils contribuent également à la pérennité économique des systèmes de santé par une maîtrise des coûts renforcée.

L'approche innovante du diagnostic moléculaire syndromique, avec notre gamme BIOFIRE®, en est une illustration. Cette gamme s'affirme comme un moteur de croissance de bioMérieux et nous positionne en leader de ce marché.

Il y a plus de 25 ans, nous avons mis cette expertise acquise dans le domaine clinique au service de la protection de la santé des consommateurs en développant le contrôle microbiologique industriel. Cette activité représente aujourd'hui près de 20 % de nos ventes et a notamment été portée en 2018 par la dynamique des gammes destinées au secteur pharmaceutique et par la progression rapide des solutions de biologie moléculaire dédiées à l'agroalimentaire.

bioMérieux est un acteur mondial de santé publique et réalise plus de 90 % de son chiffre d'affaires à l'international. La région Amérique a enregistré de fortes performances (+ 12,5 %), et l'Amérique du Nord est notre premier marché avec 38 % des ventes. Il faut souligner les bons résultats de la région Asie Pacifique, en croissance de + 12,4 %. En Europe, nos ventes continuent également de progresser de près de 6 %.

Pour conforter cette dynamique commerciale, nous continuons à préparer l'avenir avec un investissement en R&D supérieur à la moyenne du secteur. De même, bioMérieux a réalisé trois acquisitions stratégiques : Astute Medical, société américaine qui a développé le test NEPHROCHECK® pour l'évaluation précoce du risque d'insuffisance rénale aiguë, Hybiome, spécialiste chinois des tests d'immunoessais automatisés dans laquelle nous avons pris une participation majoritaire et, début 2019, Invisible Sentinel, start-up américaine qui développe et produit des solutions de diagnostic moléculaire innovantes pour la détection des agents pathogènes dans l'alimentation.

Depuis son origine, bioMérieux attache une grande importance à la qualité du dialogue social, au développement et à l'épanouissement des collaborateurs. Avec eux nous cultivons un état d'esprit exprimé à travers trois piliers - « BELONG.DARE.IMPACT* » - qui illustrent l'attachement à notre culture humaniste, l'appartenance à une communauté unique et notre engagement envers les territoires dans lesquels nous sommes implantés. Cette approche est inspirée de notre esprit pionnier, de l'importance que nous accordons à l'innovation collaborative et à la capacité d'entreprendre. C'est ce qui guide nos actions au quotidien et favorise l'impact que nous avons sur la santé dans le monde.

Conscients que notre mission de santé publique nous confère une responsabilité particulière à l'égard de la société et des générations futures, nous inscrivons notre activité dans une démarche d'entreprise responsable.

Ainsi, bioMérieux se mobilise pour faire avancer la santé au travers d'actions de sensibilisation, d'éducation et de prévention. Notre engagement sociétal s'exprime également par l'action solidaire envers les communautés au sein desquelles nos sites sont implantés et par notre soutien à la Fondation Mérieux et à la Fondation Christophe et Rodolphe Mérieux, deux fondations familiales indépendantes dédiées à la lutte contre les maladies infectieuses dans les pays défavorisés.

bioMérieux a de solides atouts pour être une société phare dans son domaine : des équipes engagées, la maîtrise des technologies qui feront le diagnostic de demain, une empreinte internationale unique. Je suis pleinement confiant dans notre capacité à maintenir la dynamique actuelle et assurer ainsi notre mission de santé publique à long terme.

* Ensemble, osons faire la différence

2018

EN BREF



ACTUALITÉS PRODUITS

APPLICATIONS CLINIQUES

BIOFIRE® FILMARRAY® PNEUMONIE

Lancement de panels syndromiques innovants pour le diagnostic des infections des voies respiratoires inférieures. Panels marqués CE et accrédités par la FDA

VITEK® MS

Accréditation FDA de l'extension de la base de données marquée CE en 2017 pour la détection d'agents pathogènes importants tels que *Brucella*, *Candida auris* et *Elizabethkingia anophelis*, portant le nombre de souches incluses à 16 000 et représentant 1 316 espèces

NEPHROCHECK®

Inclusion de ce test d'évaluation précoce du risque d'insuffisance rénale aiguë dans les recommandations de sociétés médicales savantes : ERAS® *Cardiac Surgery* et ADQI (*Acute Dialysis Quality Initiative*)

VIDAS® PTH (1-84)

Lancement d'un test de 3^e génération pour le dosage de l'hormone parathyroïdienne et l'aide au diagnostic de l'hyperparathyroïdie ou de l'hypoparathyroïdie



INFRASTRUCTURES

Inauguration du Campus de formation de Shanghai (Chine)

Acquisition d'un terrain pour la construction d'un nouveau bâtiment de production de la gamme BIOFIRE® FILMARRAY® à Salt Lake City (États-Unis)

Automatisation de la ligne d'emballage de flacons BACT/ALERT® à Durham (États-Unis)

Agrandissement du site de Craponne (France)

Construction d'un nouveau bâtiment pour la R&D immunoessais et augmentation de la capacité de production de VIDAS® à Marcy l'Étoile (France)

ACQUISITIONS

DANS LE DOMAINE DES IMMUNOESSAIS



Astute Medical (États-Unis)

Test NEPHROCHECK® à forte valeur médicale pour le pronostic de l'insuffisance rénale aiguë



Hybiome (Chine)

Tests d'immunoessais automatisés pour les hôpitaux

PARTENARIATS

CNES-NASA

Accord de coopération pour le contrôle de la qualité de l'eau dans la station spatiale internationale avec AQUAPAD

DEINOVE (FRANCE)

Accord par lequel bioMérieux met à disposition de DEINOVE plus de 250 souches bactériennes (130 espèces) pour la recherche d'activités antibiotiques et antifongiques

LABORATOIRE DE MICROBIOLOGIE MÉDICALE DE L'UNIVERSITÉ D'ANVERS (BELGIQUE)

Renouvellement du soutien à la *Global Point Prevalence Survey* (GLOBAL-PPS)

CENTERS FOR DISEASE CONTROL AND PREVENTION (ÉTATS-UNIS)

Engagement dans le "Challenge AMR", une nouvelle initiative des Centres pour le contrôle et la prévention des maladies (CDC)

PROJETS EUROPÉENS (INNOVATIVE MEDICINES INITIATIVE)

Participation au projet COMBACTE-CDI (*COMBatting BACTerial resistance in Europe*)
Co-leader du projet VALUE-Dx

BAXTER (ÉTATS-UNIS)

Accord de collaboration pour améliorer l'identification et le traitement de l'insuffisance rénale aiguë

CONTRÔLE MICROBIOLOGIQUE INDUSTRIEL

BACT/ALERT® VIRTUO®

Accréditation FDA pour les flacons d'hémoculture BPA et BPN pour une utilisation par les banques de sang

GENE-UP® CRONOBACTER

Lancement d'un test de détection du pathogène *Cronobacter* spp pour les produits de l'industrie agroalimentaire

ENDOZYME® II GO

Lancement d'un test innovant de détection des endotoxines dans les produits pharmaceutiques



APPLICATIONS CLINIQUES

DIAGNOSTICS IS POWER*

The power to sustain antibiotic efficacy for future generations



#pioneeringdiagnostics

bioMérieux veut libérer toute la puissance du diagnostic pour lutter toujours plus efficacement contre les maladies infectieuses et améliorer les soins aux patients. La lutte contre la résistance aux antibiotiques est au cœur de sa mission de santé publique.

**La puissance du diagnostic
Pour préserver l'efficacité des antibiotiques pour les générations futures*



Ce que je fais au quotidien permet de lutter contre la résistance bactérienne pour la santé de mes enfants et ceux du monde entier.

” Sakurako
Responsable marketing

APPLICATIONS CLINIQUES

LES TESTS DIAGNOSTIQUES, UNE ARME POUR CONTRER LA RÉSISTANCE AUX ANTIBIOTIQUES



La résistance aux antibiotiques est reconnue comme une urgence mondiale de santé publique. Les organisations internationales, Nations Unies, Commission Européenne, G20, OMS, Centres pour le contrôle et la prévention des maladies (*Centers for Disease Control and Prevention*)... ont toutes adopté ces dernières années des décisions visant à renforcer l'engagement de la communauté internationale pour répondre à cette menace.

En tant que leader mondial du diagnostic *in vitro*, engagé depuis plus de 55 ans dans le domaine des maladies infectieuses, bioMérieux place la lutte contre la résistance aux antibiotiques au cœur de sa mission de santé publique.

80 %
de son chiffre d'affaires réalisé dans le domaine clinique sont issus de produits qui influencent directement ou indirectement la lutte contre la résistance aux antibiotiques

75 %
des dépenses de R&D sont dédiées à la lutte contre la résistance aux antibiotiques

La Société propose une gamme unique et complète de solutions diagnostiques qui contribuent au bon usage des antibiotiques.

700 000 décès par an dans le monde et une estimation de 10 millions de décès par an à l'horizon 2050 ⁽¹⁾

Une charge potentielle de 100 000 milliards de dollars pour l'économie mondiale ⁽¹⁾ et une baisse du PIB* mondial annuel comprise entre 1,1 % et 3,8 % ⁽²⁾ d'ici à 2050

* Produit intérieur brut
1) Tackling drug-resistant infections globally: Final report and recommendations, The Review on Antimicrobial Resistance, présidée par Jim O'Neill, mai 2016.
2) Communiqué de presse de la Banque Mondiale : "By 2050, drug-resistant infections could cause global economic damage on par with 2008 financial crisis", 19 septembre 2016.

bioMérieux propose une offre unique et complète de solutions diagnostiques qui contribuent au bon usage des antibiotiques.

Ses tests diagnostiques permettent de :



Confirmer l'infection bactérienne et identifier l'agent pathogène responsable pour assurer une prise en charge optimale du patient et éviter l'utilisation inutile d'antibiotiques avec :



VIDAS® B-R-A-H-M-S PCT™
BIOFIRE® FILMARRAY®
PREVI® COLOR

Déterminer le profil de résistance d'un agent pathogène afin de sélectionner le traitement le plus approprié, limiter l'utilisation d'antibiotiques à large spectre et éviter les effets secondaires indésirables avec :



BACT/ALERT® VIRTUO®
WASPLab®
CHROMID®
VITEK® MS



BIOFIRE® FILMARRAY®
VITEK® 2
ESTEST®
RAPIDEC® CARBA NP

L'offre de bioMérieux comprend également les solutions informatiques MYLA®, permettant de connecter plusieurs instruments pour traiter les données microbiologiques afin de consolider les résultats des tests, et BIOMÉRIEUX EPISEQ®, un outil de surveillance épidémiologique, de prévention et de contrôle de l'infection destiné à éviter les épidémies et limiter la propagation de la résistance.

Surveiller la réponse du patient pour personnaliser la durée de traitement et interrompre les antibiotiques sans risque le plus tôt possible avec le test VIDAS® de dosage de la procalcitonine.



VIDAS® B-R-A-H-M-S PCT™

VITEK® MS : EXTENSION DE LA BASE DE DONNÉES

En 2018, une extension de la base de données de VITEK® MS, système de spectrométrie de masse dédié à l'identification microbienne, a été marquée CE et accréditée par la FDA américaine. Elle permet notamment l'identification en toute sécurité de *Brucella*, une bactérie souvent difficile à reconnaître pour le personnel de laboratoire, ainsi que l'identification de pathogènes émergents et résistants aux antibiotiques tels que *Candida auris*, d'*Elizabethkingia anophelis* et d'autres micro-organismes cliniquement pertinents. Cette solution innovante améliore encore la performance du système VITEK® MS en ajoutant à sa base de données 272 nouvelles espèces, dont 217 nouvelles bactéries et 55 nouveaux champignons, portant le nombre de souches de la base de données VITEK® MS à 16 000 et représentant 1 316 espèces.

MYLA®, UNE SOLUTION INFORMATIQUE POUR CONSOLIDER LES RÉSULTATS DES TESTS

MYLA® est une solution informatique qui permet de connecter plusieurs instruments sur le système informatique du laboratoire (SIL) de microbiologie. Il agit comme une « tour de contrôle » en effectuant la supervision du flux des informations des automates, une traçabilité complète des échanges avec le système informatique, et livre des indicateurs pertinents sur l'efficacité du laboratoire.

MYLA® renforce la valeur médicale des tests diagnostiques en consolidant l'ensemble des résultats de VITEK® MS, VITEK® 2 et BACT/ALERT® 3D. Depuis 2018, cette solution connecte également des instruments complémentaires aux gammes de bioMérieux, permettant ainsi de consolider l'ensemble des données d'antibiogramme du laboratoire. MYLA® se positionne ainsi comme un outil au service des programmes de gestion raisonnée des antibiotiques.

LUMED, POUR UNE MEILLEURE UTILISATION DES ANTIBIOTIQUES À L'HÔPITAL

En octobre 2017, bioMérieux a signé un accord de distribution avec Lumed, une start-up canadienne innovante à la croisée des domaines de l'informatique et de la médecine. Cet accord porte sur la distribution au Canada, aux États-Unis et en France du logiciel APSS (*Antimicrobial Prescription Surveillance System*), une solution d'aide à la décision conçue pour les équipes hospitalières en charge du bon usage des antibiotiques.



Grâce aux techniques d'analyse de données, je contribue au développement de tests de diagnostic à haute valeur médicale afin d'améliorer la santé des patients.

Laure
Biostatisticienne

APPLICATIONS CLINIQUES

UNE GAMME DE SOLUTIONS UNIQUE POUR LUTTER CONTRE LE SEPSIS

Le sepsis est une infection grave dans laquelle la réponse immunitaire de l'organisme entraîne une défaillance d'organes potentiellement mortelle. Il s'agit d'une détérioration clinique d'une infection courante, telle que les infections respiratoires, gastro-intestinales, des voies urinaires, de la peau ou des plaies.

Le sepsis peut toucher des personnes de tous les âges, mais certains groupes de patients présentent plus de risques : les patients immunodéprimés, les enfants de moins d'un an et les adultes de plus de 60 ans, et ceux fragilisés sur le plan médical.

Souvent méconnu, le sepsis est pourtant l'une des premières causes de mortalité dans le monde et la principale cause de décès dus à une infection :

27 à 30 millions de personnes sont touchées par an ⁽¹⁾

6 millions de personnes en meurent ⁽¹⁾

une personne meurt du sepsis toutes les 3 à 4 secondes dans le monde ⁽¹⁾

le taux de mortalité du sepsis est de 20 à 30 %, et peut aller jusqu'à 70 % en cas de choc septique ⁽²⁾

La reconnaissance précoce du sepsis et son diagnostic rapide sont essentiels pour commencer un traitement antibiotique efficace, tout retard dans le démarrage d'un traitement approprié étant associé à une mortalité accrue.

« SEPSIS SOLUTION », L'APPROCHE INTÉGRÉE UNIQUE DE BIOMÉRIEUX

bioMérieux propose la gamme de solutions la plus étendue du marché pour le diagnostic et la prise en charge du sepsis, avec une offre de tests d'immunoessais, de microbiologie et de biologie moléculaire. « Sepsis Solution » optimise les flux de travail pour que les échantillons des patients arrivant au laboratoire soient analysés le plus rapidement possible, afin de fournir aux cliniciens des résultats facilitant la prise de décision médicale.

CETTE OFFRE COMPREND :

- ➔ La mesure du taux de procalcitonine chez les patients avec VIDAS® B-R-A-H-M-S PCT™, un marqueur spécifique d'infection bactérienne sévère.
- ➔ L'hémoculture, avec la gamme BACT/ALERT® et BACT/ALERT® VIRTUO®, système d'hémoculture entièrement automatisé qui permet de traiter les échantillons urgents en continu 24 heures sur 24.
- ➔ Le diagnostic moléculaire syndromique avec le panel Identification des hémocultures BIOFIRE® FILMARRAY® qui permet l'identification des pathogènes et de 3 gènes de résistance aux antibiotiques associés aux infections sanguines en 1 heure, nécessitant seulement 2 minutes de manipulation, à partir d'une hémoculture positive.
- ➔ L'identification rapide et automatisée des pathogènes avec le système de spectrométrie de masse VITEK® MS.
- ➔ L'identification des pathogènes et l'antibiogramme automatisés avec le système VITEK® 2.
- ➔ La gamme d'antibiogrammes ETEST® qui donne des informations sur la concentration précise d'antibiotique à laquelle la bactérie pathogène est sensible.
- ➔ Les solutions de *Lab Consulting* permettant d'étudier les flux d'échantillons du laboratoire et de proposer des ajustements de l'organisation pour améliorer l'efficacité opérationnelle et le temps de rendu des résultats.
- ➔ MYLA®, un logiciel de traitement des données microbiologiques permettant de connecter plusieurs systèmes d'analyse.

ACQUISITION D'ASTUTE MEDICAL

En avril 2018, bioMérieux a acquis la société américaine Astute Medical, qui a développé et produit le test NEPHROCHECK® pour l'évaluation précoce du risque d'insuffisance rénale aiguë (IRA), accrédité par la FDA et marqué CE. Ce test prédictif à haute valeur médicale repose sur l'utilisation de biomarqueurs urinaires qui indiquent un stress rénal avant l'apparition d'une IRA, ce qui peut influencer la façon dont les cliniciens hospitaliers prennent en charge cette pathologie. L'IRA est une complication fréquente de maladies graves, notamment le sepsis dont elle augmente la mortalité. Cette acquisition fait suite au partenariat conclu en 2015 entre Astute Medical et bioMérieux, selon lequel Astute avait accordé à bioMérieux une licence pour le développement et la commercialisation du test NEPHROCHECK® pour le système d'immunoessais automatisé VIDAS®.

INCLUSION DU TEST NEPHROCHECK® DANS LES RECOMMANDATIONS DE SOCIÉTÉS MÉDICALES SAVANTES

Au 2^e trimestre 2018, les biomarqueurs de NEPHROCHECK® ont été inclus dans les recommandations de la société médicale professionnelle de chirurgie cardiaque ERAS® *Cardiac Surgery* et de l'organisation internationale *Acute Dialysis Quality Initiative* (ADQI). Cette dernière regroupe plus de 150 spécialistes du diagnostic et de la prise en charge de l'IRA et d'autres pathologies associées nécessitant une dialyse.

1) Global Sepsis Alliance, <https://global-sepsis-alliance.org>
2) Chun et al., *Journal of Laboratory Automation*, 2015, Vol. 20(5) 539-56.



Je contribue à la conception de tests de diagnostic permettant la détection de maladies infectieuses chez les patients.

” Camille
Attachée de recherche biosciences



Les infections respiratoires basses, incluant les pneumopathies, sont, malgré des progrès importants en termes de prévention, de diagnostic et de traitement, responsables de près de 3 millions de décès par an⁽²⁾.

Première cause de décès par maladie infectieuse dans le monde⁽²⁾ et une des premières causes d'hospitalisation en Europe et aux États-Unis⁽³⁾.

Les infections respiratoires basses peuvent être bactériennes ou virales. Des traitements antimicrobiens sont souvent possibles. L'identification précoce de la cause de l'infection et du profil de résistance en cas d'infection bactérienne est d'une importance cruciale pour limiter la mortalité liée à ces infections.

1) GBD 2017 Disease and Injury Incidence and Prevalence Collaborators. Global, regional, and national incidence, prevalence, and years lived with disability for 354 diseases and injuries for 195 countries and territories, 1990-2017: a systematic analysis for the Global Burden of Disease Study 2017. *Lancet*. 2018;10:392(10159):1789-1858.
2) Global Health Estimates 2016: deaths by cause, age, sex, by country and by region, 2000-2016. Genève, Organisation Mondiale de la Santé ; 2018.
3) McDermott KW, Elixhauser A, Sun R. Trends in hospital inpatient stays in the United States, 2005-2014. *HCUP Statistical Brief #225*. June 2017. Agency for Healthcare Research and Quality, Rockville, MD.

LES SOLUTIONS BIOMÉRIEUX

Des solutions de biologie moléculaire multiplex de la gamme BIOFIRE® :

- Panel Respiratoire
- Panel Respiratoire 2
- Panel Respiratoire 2 plus
- Panel Respiratoire EZ (commercialisé aux États-Unis)
- Panel Pneumonie
- Panel Pneumonie plus

Le test VIDAS® de dosage de la procalcitonine pour la prise en charge et le suivi des patients souffrant d'une infection des voies respiratoires basses ou d'un sepsis

Les milieux de culture chromogènes CHROMID® pour la détection de *Pseudomonas aeruginosa*, *Staphylococcus aureus* et de *Staphylococcus aureus* résistant à la méthicilline (SARM)

La gamme VITEK® pour l'identification et l'antibiogramme automatisés des bactéries et levures

La gamme ARGENE®, en biologie moléculaire

APPLICATIONS CLINIQUES

UNE OFFRE RENFORCÉE POUR DIAGNOSTIQUER LES INFECTIONS RESPIRATOIRES

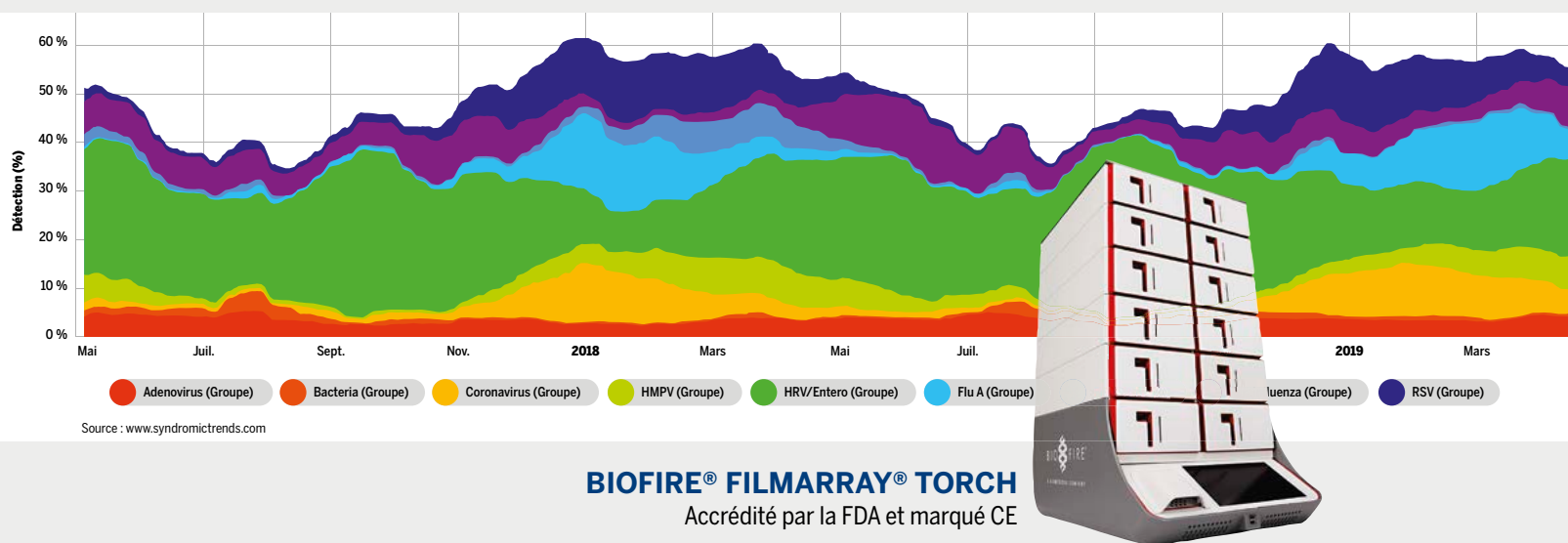
Les infections respiratoires sont un problème de santé majeur dans le monde de par leur fréquence élevée et la mortalité associée.

Chaque année dans le monde, une personne présente en moyenne plus de 2 infections respiratoires hautes.

Première cause de nouveaux cas de maladie, toutes pathologies confondues, infectieuses et non infectieuses⁽¹⁾.

Majoritairement d'origine virale, elles peuvent aussi être causées par des bactéries responsables de conséquences importantes. L'identification de l'agent infectieux est essentielle pour limiter l'utilisation inappropriée d'antibiotiques, pour traiter les patients au bon moment et pour éviter les épidémies.

Le diagnostic moléculaire syndromique, une arme efficace dans la lutte contre les infections respiratoires



PANELS PNEUMONIE BIOFIRE® FILMARRAY®

LANCEMENT DE PANELS SYNDROMIQUES INNOVANTS POUR LE DIAGNOSTIC DES INFECTIONS DES VOIES RESPIRATOIRES INFÉRIEURES

En 2018, le panel Pneumonie BIOFIRE® FILMARRAY® et le panel Pneumonie *plus* BIOFIRE® FILMARRAY® ont reçu l'accréditation 510(k) par la Food and Drug Administration (FDA) et sont marqués CE. Ces panels, qui aident au diagnostic des infections des voies respiratoires basses, sont les panels les plus sophistiqués à ce jour. Le panel Pneumonie BIOFIRE® FILMARRAY® identifie 33 cibles (18 bactéries, 8 virus et 7 gènes de résistance aux antibiotiques) sur des échantillons de type expectoration (prélèvement par aspiration endotrachéale) et lavage bronchoalvéolaire (mini-LBA compris), auxquelles s'ajoute le virus émergent MERS-CoV pour le panel Pneumonie *plus*. Ces deux panels innovants donnent des résultats semi-quantitatifs pour 15 bactéries analysées afin d'aider les cliniciens à faire la différence entre les micro-organismes naturellement présents dans l'organisme et ceux provoquant l'infection. À noter que c'est la première fois que le système BIOFIRE® FILMARRAY® utilise les capacités de quantification de la PCR en temps réel et que la FDA approuve un test moléculaire multiplexe semi-quantitatif.

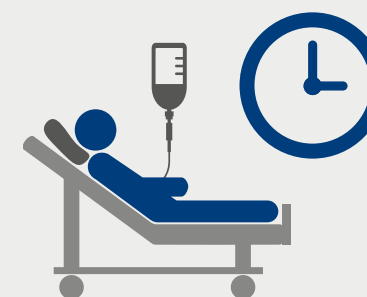
PANELS RESPIRATOIRES BIOFIRE® FILMARRAY®

Le panel Respiratoire BIOFIRE® FILMARRAY® permet de rechercher simultanément 20 virus et bactéries à l'origine d'infections respiratoires. Il est complété par les panels Respiratoire 2 et Respiratoire 2 *plus* capables de tester simultanément respectivement 21 et 22 pathogènes encore plus rapidement qu'auparavant, en 45 minutes. Le panel RP2 a été accrédité par la FDA en 2017 ainsi que le panel RP2 *plus*, également marqué CE.

Le panel Respiratoire EZ détecte 11 virus et 3 bactéries pouvant être à l'origine d'infections respiratoires. Il est commercialisé uniquement aux États-Unis pour une utilisation hors du laboratoire (« CLIA-waived »).

ÉVOLUTIONS DANS LES RECOMMANDATIONS D'UTILISATION DES TESTS DE DIAGNOSTIC SYNDROMIQUE

Fin 2018, les tests de PCR* multiplexes syndromiques ont été recommandés par la Société américaine de pathologie infectieuse (IDSA - Infectious Diseases Society of America) chez les patients hospitalisés immunodéprimés ainsi que chez les patients immunocompétents si cela peut influencer les soins⁽⁴⁾.



RÉDUCTION DE LA DURÉE D'HOSPITALISATION



USAGE APPROPRIÉ DES ANTIBIOTIQUES



AMÉLIORATION DU CONTRÔLE DES INFECTIONS

RÉDUCTION DU TEMPS D'HOSPITALISATION

Un essai contrôlé randomisé réalisé aux urgences et en unités d'hospitalisation en Angleterre a montré que la durée moyenne de séjour est réduite pour les patients ayant bénéficié du panel Respiratoire BIOFIRE® FILMARRAY® par rapport à ceux n'en ayant pas bénéficié. Ce test a aussi permis de mieux cibler un traitement antiviral en cas de grippe et d'augmenter la proportion de patients recevant une antibiothérapie courte (une dose)⁽⁵⁾.

SURVEILLANCE ÉPIDÉMIOLOGIQUE

Syndromic Trends est un outil de surveillance basé sur l'utilisation des panels respiratoires BIOFIRE® FILMARRAY® aux États-Unis. Il permet aux laboratoires qui y contribuent de comparer leurs données à celles d'autres laboratoires tant au niveau national, qu'au niveau régional ou local.

* Polymerase Chain Reaction
4) Uyekei TM, Bernstein HH, Bradley JS, et al. Clinical practice guidelines by the Infectious Diseases Society of America: 2018 update on diagnosis, treatment, chemoprophylaxis, and institutional outbreak management of seasonal influenza. Clin Infect Dis 2019 5;68(6):e1-e47.
5) Brendish NJ, Malachira AK, Armstrong L, et al. Routine molecular point-of-care testing for respiratory viruses in adults presenting to hospital with acute respiratory illness (ResPOC): a pragmatic, open-label, randomised controlled trial. Lancet Respir Med 2017;5(5):401-411.



LE TEST VIDAS® POUR LE DOSAGE DE LA PROCALCITONINE POUR UN USAGE RAISONNÉ DES ANTIBIOTIQUES EN CAS D'INFECTION RESPIRATOIRE

En février 2017, bioMérieux a reçu l'accréditation de la FDA pour une utilisation étendue du test VIDAS® B-R-A-H-M-S PCT™. Ce test permet d'aider les médecins à prescrire l'antibiothérapie aux patients présentant une infection des voies respiratoires basses. L'utilisation du test VIDAS® B-R-A-H-M-S PCT™ dans ces situations cliniques importantes et fréquentes aidera à limiter le recours inapproprié et inutile aux antibiotiques, afin d'éviter les effets secondaires associés à leur utilisation et permettre de ralentir, voire de prévenir l'émergence de bactéries résistantes.



DIAGNOSTICS IS POWER*

The power to protect consumer health



#pioneeringdiagnostics

**La puissance du diagnostic
Pour protéger la santé des consommateurs*

APPLICATIONS INDUSTRIELLES

La puissance du diagnostic est cruciale pour protéger la santé des consommateurs. Assurer la sécurité des produits agroalimentaires ou pharmaceutiques et prévenir les risques de contaminations sont des priorités pour bioMérieux. En 2018, la Société a confirmé son leadership en microbiologie industrielle.



Je suis fier de porter les couleurs de bioMérieux auprès de nos clients car la valeur ajoutée de nos solutions a un impact réel sur la santé de tous.

” Camille
Délégué technico-commercial

APPLICATIONS INDUSTRIELLES

L'IMPORTANCE DU DIAGNOSTIC POUR LA QUALITÉ DES PRODUITS PHARMACEUTIQUES

Le contrôle microbiologique est fondamental pour garantir l'innocuité des médicaments lors de leur fabrication. bioMérieux, leader sur ce marché, dispose de l'offre de solutions la plus étendue pour répondre aux besoins des industriels du secteur pharmaceutique aux différentes étapes de production. La Société met l'accent sur deux axes clés : l'automatisation et la digitalisation.

L'utilisation du test recombinant ENDOZYME® II Factor C est bénéfique pour nos initiatives de contrôle de sécurité de la chaîne d'approvisionnement, de contrôle de la qualité de nos produits ainsi que sur le plan du développement durable puisqu'il remplace un réactif de source animale par un produit de synthèse équivalent pour la détection des endotoxines bactériennes. C'est bien pour nous mais également pour les limules ainsi que pour les espèces de leur écosystème. Sur la base de nos évaluations, la solution ENDOZYME® II GO devrait apporter des avantages indéniables en termes de rapidité et de qualité.

” Jay Bolden
Consultant Biologiste sénior,
Eli Lilly & Cie, États-Unis

Le contrôle microbiologique dans le domaine des industries pharmaceutiques vise à prévenir la contamination bactérienne des médicaments et à contrôler la propreté de l'environnement tout au long de la production. Il répond à des niveaux d'exigence croissants, notamment dans le cadre du développement des médicaments injectables, des biothérapies et des thérapies cellulaires et géniques pour des patients dont le système immunitaire est affaibli.

bioMérieux enrichit constamment son offre et investit depuis plusieurs années dans des thématiques qui deviennent très importantes : l'automatisation et la digitalisation des solutions de diagnostic. La Société développe et améliore des systèmes automatisés et mène des initiatives de digitalisation de la microbiologie, qui est une activité encore manuelle et non connectée dans l'industrie pharmaceutique. Deux gammes d'automatisation ont ainsi fait l'objet de développements conséquents : le système de cytométrie en phase solide SCANRDI® et le système d'hémoculture automatisé BACT/ALERT®. Ces deux systèmes, qui permettent d'accélérer et d'automatiser le contrôle de la stérilité rencontrent un succès notamment auprès des entreprises spécialisées dans les thérapies cellulaires, les acteurs de la bio-production et de biomédicaments. La rapidité de rendu des résultats issus des contrôles microbiologiques réduit le délai de mise à disposition des médicaments et bénéficie aux patients.

ENDOZYME® II GO LANCEMENT D'UN TEST INNOVANT POUR LA DÉTECTION DES ENDOTOXINES

Ce nouveau test de la gamme bioMérieux ENDONEXT™, lancé en mai 2018, est basé sur des protéines recombinantes du Facteur C de limule (rFC), une espèce de crabes en voie de disparition en Asie et protégée aux États-Unis, dont le sang est utilisé dans la plupart des tests de détection d'endotoxines actuellement disponibles sur le marché.

ENDOZYME® II GO permet de tester les endotoxines dans l'eau de qualité pharmaceutique, les médicaments injectables et d'autres produits pharmaceutiques. Il apporte plus de fiabilité à un test qui était issu jusque-là de matières premières animales, favorise un flux de travail facile et rapide, et est particulièrement adapté aux tests de matières premières et de produits finis.

Dès 2018, des succès importants ont été enregistrés auprès de grandes entreprises pharmaceutiques qui, pour des raisons éthiques, environnementales et techniques, commencent à déployer cette technologie au sein de leurs sites de production.

ENDOZYME® II GO a été présélectionné parmi les vainqueurs des *Medicine Maker Innovation Awards* 2018, prix récompensant des technologies innovantes lancées en 2018 pour soutenir le développement et la fabrication de produits pharmaceutiques.


PARTENARIATS AVEC LES ENTREPRISES PHARMACEUTIQUES

bioMérieux a renforcé ces dernières années ses partenariats avec les grandes entreprises pharmaceutiques afin d'intégrer au plus tôt dans son processus de développement les besoins et problématiques futurs de ces clients et leur apporter des innovations qui correspondent au mieux à leurs axes de développement stratégiques.

ENDOZYME® II GO, développé dans le cadre de collaborations étroites avec ces industriels, en est l'illustration.

BACT/ALERT® VIRTUO® AU SERVICE DES BANQUES DE SANG

En décembre 2018, les flacons d'hémoculture BPA et BPN utilisés pour le contrôle de la qualité des plaquettes avec le système d'hémoculture entièrement automatisé BACT/ALERT® VIRTUO® ont reçu l'accréditation 510(k) de la FDA. Ce système innovant est désormais disponible pour les banques de sang et les services de transfusion sanguine aux États-Unis et dans les pays qui reconnaissent la norme CE. Il améliore la productivité des banques de sang et réduit le risque de contamination des patients qui reçoivent une transfusion.



Je suis fier de produire des tests qui détectent des maladies infectieuses parce que cela contribue à protéger les patients et consommateurs que nous sommes tous.

” **William**
Opérateur de production

APPLICATIONS INDUSTRIELLES

LE DIAGNOSTIC AU SERVICE DE LA SÉCURITÉ AGROALIMENTAIRE

La fabrication de produits alimentaires nécessite des contrôles très stricts pour garantir leur qualité microbiologique. Ces tests de contrôle microbiologique sont réalisés tout au long de la chaîne de production, de la matière première au produit fini, ainsi que dans l'environnement de production afin de garantir la sécurité alimentaire des consommateurs.

Le contrôle de la qualité microbiologique des aliments constitue le socle historique des applications industrielles développées par bioMérieux depuis plus de 25 ans et s'appuie sur un large éventail de solutions.

Avec ses gammes GENE-UP® et CEERAMTOOLS®, bioMérieux répond aux besoins exprimés par différents segments de marché tels que les fabricants de produits laitiers, carnés, de la mer ou encore de chocolat.

bioMérieux a développé GENE-UP®, une solution innovante qui simplifie considérablement le flux de travail des laboratoires en améliorant la productivité et en limitant le risque de contamination entre échantillons. Le menu du système GENE-UP® permet de détecter les agents pathogènes les plus couramment rencontrés en production alimentaire, tels que *Salmonella*, *Norovirus*, *Escherichia coli* O157:H7, *Listeria*, *E. coli* entérohémorragiques et, depuis février 2018, *Cronobacter* avec son premier kit au format de dose unitaire qui simplifie considérablement le flux de travail.

Début 2019, bioMérieux a lancé un nouveau format de réactifs en dose unitaire pour la totalité de sa gamme, dont la méthode a été validée par l'AOAC (Association scientifique garante de l'excellence des méthodes analytiques) et l'AFNOR (Association française de normalisation). Ce format offre aux clients un flux de travail encore plus simplifié, des résultats rapides et extrêmement précis.

De grandes entreprises du secteur agroalimentaire ont choisi le système GENE-UP® pour la détection de pathogènes en raison de ses nombreuses fonctionnalités innovantes.

De plus, grâce à la présence mondiale de bioMérieux, la formation et les services fournis pour la mise en place des systèmes d'analyse sont un réel avantage pour ces entreprises internationales.

*L'équipe ici a longuement étudié une technologie capable de fournir des résultats de tests rapides et de réduire les résultats faussement positifs pour les clients. Avec l'un de nos plus gros clients, nous avons entrepris une recherche mondiale de toutes les technologies avant de choisir GENE-UP® car nous pensions collectivement que ce serait la meilleure option pour nos besoins.**

* NZ Herald - "450 experts keeping food safe" - 15 mars 2019

” **Dr Michael Hodgson**
Directeur commercial
du laboratoire d'AsureQuality
à Auckland, Australie

INVISIBLE SENTINEL ACQUISITION AUX ÉTATS-UNIS D'UN SPÉCIALISTE EN BIOLOGIE MOLÉCULAIRE

Invisible Sentinel, basée à Philadelphie, développe, fabrique et commercialise des solutions de diagnostic moléculaire innovantes et simples d'utilisation pour la détection rapide, précise et fiable des agents pathogènes et autres contaminants dans les aliments et les boissons. Sa plateforme de biologie moléculaire innovante VERIFLOW® ne nécessite pas d'infrastructure de laboratoire sophistiquée. Elle est utilisée par des clients variés du domaine de l'agroalimentaire : bière, vin, volaille, jus de fruits ou encore nutraceutiques. Avec cette acquisition réalisée début 2019, bioMérieux renforce sa position dans le dépistage des agents pathogènes alimentaires et la détection des organismes responsables de l'altération des produits auprès de nouveaux segments de clientèle, tels que les brasseries et les producteurs de vin. L'offre d'Invisible Sentinel complète parfaitement la solution de diagnostic moléculaire de bioMérieux, GENE-UP®, utilisée pour le contrôle de la qualité alimentaire.



SERVICES

DIAGNOSTICS IS POWER*

The power to save lives



#pioneeringdiagnostics

**La puissance du diagnostic
Pour sauver des vies*

Les tests de diagnostic jouent un rôle essentiel pour améliorer la prise en charge des patients et la protection de la santé des consommateurs. bioMérieux accompagne ses clients avec une offre de services leur permettant d'utiliser ces tests dans les meilleures conditions, et ainsi renforcer l'efficacité et la performance des laboratoires d'analyses où qu'ils se situent dans le monde. Car, dans les applications cliniques comme dans le domaine du contrôle microbiologique industriel, l'enjeu de santé est identique : transmettre les résultats d'analyse le plus rapidement possible.



Je conçois de nouveaux services digitaux pour toujours améliorer l'expérience clients.

C'est important pour moi car cela touche la santé des patients et des consommateurs.

” Nassim
Coordinateur projet de transformation digitale

UNE GAMME DE SERVICES AU PLUS PROCHE DES CLIENTS

La satisfaction des clients est une priorité pour bioMérieux. La Société répond à leurs besoins spécifiques avec le même niveau de qualité et une offre de services élargie quelle que soit leur situation géographique. Ses tests de diagnostic servent la santé des patients et des consommateurs du monde entier.

L'accès à distance VILINK® nous permet de résoudre les problèmes en temps réel dans la plupart des cas avec une perturbation minimale du flux de travail de notre laboratoire.

” Margarida Pinto
Directeur du groupe de laboratoires microbiologiques CHLC, Lisbonne, Portugal

SERVIR LES CLIENTS PARTOUT DANS LE MONDE

Environ 1 500 collaborateurs sont engagés sur le terrain pour assurer la disponibilité des systèmes installés et la performance des solutions diagnostiques. Les équipes déploient une offre de services sur mesure.

94,5 % des clients satisfaits en 2018*

Notre ambition : maintenir et dépasser les attentes de nos clients. L'enquête de satisfaction clients réalisée en 2018 révèle que les clients reconnaissent tout particulièrement la performance de bioMérieux dans le domaine des réactifs, des instruments, et de la qualité des services après-vente, de maintenance et de formation.

En 2017, un plan de transformation de l'activité propre aux services de bioMérieux a été lancé pour optimiser son organisation et son efficacité. Il s'est traduit dès l'année 2018 par :

- Le renforcement de la gestion de la relation clients au niveau local et mondial ;
- La création d'équipes d'experts chargés de dispenser des formations et de coacher les collaborateurs des différents pays, et dédiés à la gestion de projet dans le but d'intégrer la notion de service dès la conception de nos solutions.

L'activité Services, incluant la maintenance, les contrats de services et les audits de flux de travail, affiche une forte croissance en 2018, à hauteur de 12 %.

GESTION DES SYSTÈMES À DISTANCE

Depuis plusieurs années, bioMérieux déploie un vaste programme de connexion de ses systèmes, avec l'objectif de pouvoir mieux interagir à distance et ainsi réduire les délais d'intervention, notamment pour les mises à jour logicielles, la calibration des systèmes et la réalisation des maintenances préventives.

Cela facilite la maintenance générale et permet de détecter tout problème susceptible d'affecter des performances optimales, et qui risquerait de nous échapper. Cela contribue vraiment à l'optimisation du système.

” Dr Michael Mawlon
Consultant en microbiologie, Hôpital Nazareth, Shilong, Meghalaya, Inde

LA LOGISTIQUE AU CŒUR DE L'ACTIVITÉ

La logistique fait l'interface entre la production et les clients pour assurer la disponibilité des produits et la livraison des commandes partout dans le monde. Elle s'appuie sur une équipe de plus de 400 personnes et un réseau de distribution constitué de deux plateformes internationales et de 25 entrepôts locaux. La disponibilité, la qualité et les délais d'approvisionnement des clients en réactifs, instruments et pièces détachées constituent l'objectif principal de nos logisticiens.

En 2018, les efforts de rationalisation du réseau logistique ont été poursuivis. Pour améliorer la robustesse et la traçabilité, une solution de suivi des commandes clients a été déployée partout dans le monde : à chaque commande passée, le client a ainsi une visibilité sur le détail de sa commande et son état de manière précise.

91 % des clients satisfaits et très satisfaits de la performance supply chain en 2018*

95 % de taux de service livraison client (On Time In Full)

* Selon une enquête de satisfaction clients menée dans 38 pays auprès de 6 000 clients

bioMérieux a toujours orienté son développement pour répondre aux enjeux de santé partout dans le monde et réalise aujourd'hui plus de 90 % de son chiffre d'affaires à l'international. Son rayon d'action est géographiquement équilibré.

UN SUCCÈS INTERNATIONAL

RÉGION AMÉRIQUE	RÉGION EUROPE, MOYEN-ORIENT, AFRIQUE	RÉGION ASIE PACIFIQUE
-----------------	--------------------------------------	-----------------------

Maintien d'une solide progression en Amérique du Nord (+ 14 %) et bonne dynamique des ventes en Amérique latine (+ 4,1 %) à l'exception du Brésil.

DIAGNOSTIC CLINIQUE

Croissance essentiellement portée par BIOFIRE® FILMARRAY® et les gammes de microbiologie.

CONTRÔLE MICROBIOLOGIQUE INDUSTRIEL

Bonne dynamique de nos gammes de milieux de culture.

En Europe (+ 3 %), croissance portée par l'Europe du Sud, la Scandinavie et le Benelux, et forte progression en Moyen-Orient, Russie, Afrique (+ 19 %).

DIAGNOSTIC CLINIQUE

Les gammes VITEK®, VIDAS® et BIOFIRE® FILMARRAY® ont fortement contribué à l'activité.

CONTRÔLE MICROBIOLOGIQUE INDUSTRIEL

Forte dynamique de notre offre à destination des industries agroalimentaires et pharmaceutiques.

La croissance est fortement tirée par la Chine, qui représente le 3^e marché de bioMérieux, l'Inde et l'Asie du Sud-Est.

DIAGNOSTIC CLINIQUE

Dynamique soutenue notamment par le développement de la gamme BIOFIRE® FILMARRAY®.

CONTRÔLE MICROBIOLOGIQUE INDUSTRIEL

Les gammes de milieux de culture ont particulièrement favorisé le développement de l'activité.

RÉGION AMÉRIQUE

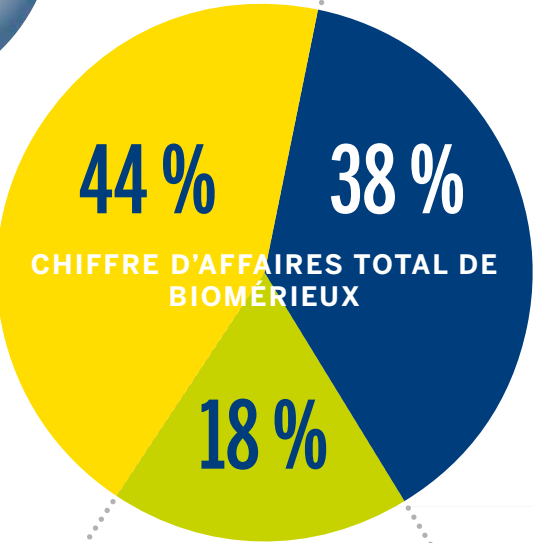
CHIFFRE D'AFFAIRES
1 070 M€

CROISSANCE
+ 12,5 %*



CHIFFRE D'AFFAIRES AMÉRIQUE DU NORD
38 %

CHIFFRE D'AFFAIRES AMÉRIQUE LATINE
6 %



RÉGION EUROPE, MOYEN-ORIENT, AFRIQUE

CHIFFRE D'AFFAIRES
922 M€

CROISSANCE
+ 5,9 %*



RÉGION ASIE PACIFIQUE

CHIFFRE D'AFFAIRES
430 M€

CROISSANCE
+ 12,4 %*



* D'une année sur l'autre, à devises et périmètre constants



DIAGNOSTICS IS POWER*

Ensemble, nous contribuons à sauver des vies

Grâce à la planification et l'analyse financières, je contribue à faire progresser l'entreprise pour améliorer la santé publique dans le monde.

” Deirdre
Contrôleur de gestion

#WeArebioMérieux

*La puissance du diagnostic

RESPONSABILITÉ D'ENTREPRISE

Fidèle à sa mission de santé publique, et avec toute la puissance du diagnostic, bioMérieux s'engage à protéger la vie. Elle se mobilise pour améliorer la qualité de vie des différentes communautés avec lesquelles elle interagit, développer ses collaborateurs, donner accès aux soins aux plus vulnérables, contrer les nouvelles menaces infectieuses mondiales, préserver l'efficacité des systèmes de santé pour les générations futures.

LES ENGAGEMENTS D'UNE ENTREPRISE RESPONSABLE ET HUMANISTE

Entreprise pionnière engagée depuis plus de 55 ans dans le domaine du diagnostic *in vitro* pour lutter contre les maladies infectieuses partout dans le monde, bioMérieux inscrit son développement dans une démarche d'entreprise responsable et humaniste, dans le respect des valeurs portées par la Famille Mérieux.

La Société agit dans une vision long terme tant vis-à-vis des collaborateurs que des parties prenantes extérieures et de la communauté en général. Sa mission de santé publique lui confère une responsabilité particulière à l'égard de la société actuelle et des générations futures.

À travers ses activités, bioMérieux soutient la réalisation des Objectifs de Développement Durable (ODD) des Nations Unies, dont le but est de donner la marche à suivre pour parvenir à un avenir meilleur et plus durable pour tous.

En 2019, bioMérieux arrive à la 26^e place du classement mondial Global 100 de *Corporate Knights*, qui note les entreprises dépassant 1 milliard de dollars de revenus, les plus responsables du monde.

UN MODÈLE DE GOUVERNANCE VERTUEUX

bioMérieux est une entreprise familiale fondée par Alain Mérieux en 1963 et dirigée aujourd'hui par Alexandre Mérieux, son PDG. Elle est détenue à 59 % par l'Institut Mérieux. Depuis 2005, la Fondation Christophe et Rodolphe Mérieux, placée sous l'égide de l'Institut de France, est actionnaire de l'Institut Mérieux à hauteur d'un tiers. Elle perçoit indirectement de l'Institut Mérieux les seuls dividendes que cette société distribue et finance ainsi ses actions sur le terrain. La Fondation Christophe et Rodolphe Mérieux agit dans les pays défavorisés pour lutter contre les maladies infectieuses.

LE PACTE MONDIAL DES NATIONS UNIES

Depuis 2003, bioMérieux renouvelle chaque année son soutien au Pacte Mondial des Nations Unies. La Société s'engage à respecter les 10 principes édictés par le Pacte Mondial autour de quatre grands piliers : le respect des Droits de l'Homme, des conditions de travail et l'environnement ainsi que la lutte contre la corruption (voir page 58).

UNE POLITIQUE RSE RECONNUE PAR LES AGENCES DE NOTATION

L'engagement social, sociétal et environnemental de bioMérieux est reconnu par des agences de notation extra-financière qui évaluent sa performance RSE (Responsabilité Sociale des Entreprises) et l'ont intégrée dans leurs indices ISR (Investissement Socialement Responsable), tels que le Forum Ethibel (*Ethibel Sustainability Index* (ESI) Excellence Europe) et FTSE Russell (*FTSE4Good Index*). Après avoir intégré de nouveaux indices en 2017 et obtenu les nouveaux labels Vigeo Eiris, *OEKOM Research*, CDP (*Carbon Disclosure Project*) et EcoVadis, la Société a intégré l'indice *Corporate Knights Global 100 index* en 2018.

La plateforme de notation sociale et environnementale des entreprises EcoVadis a placé bioMérieux dans le 1 % des entreprises mondiales les plus performantes en termes de Responsabilité Sociale des Entreprises avec un score de 72/100, en progression par rapport à l'année précédente.

LES OBJECTIFS DE DÉVELOPPEMENT DURABLE DES NATIONS UNIES

1 PAS DE PAUVRETÉ

2 FAIM «ZÉRO»

3 BONNE SANTÉ ET BIEN-ÊTRE

4 ÉDUCATION DE QUALITÉ

5 ÉGALITÉ ENTRE LES SEXES

6 EAU PROPRE ET ASSAINISSEMENT

7 ÉNERGIE PROPRE ET D'UN COÛT ABORDABLE

8 TRAVAIL DÉCENT ET CROISSANCE ÉCONOMIQUE

9 INDUSTRIE, INNOVATION ET INFRASTRUCTURE

10 INÉGALITÉS RÉDUITES

11 VILLES ET COMMUNAUTÉS DURABLES

12 CONSOMMATION ET PRODUCTION RESPONSABLES

13 MESURES RELATIVES À LA LUTTE CONTRE LES CHANGEMENTS CLIMATIQUES

14 VIE AQUATIQUE

15 VIE TERRESTRE

16 PAIX, JUSTICE ET INSTITUTIONS EFFICACES

17 PARTENARIATS POUR LA RÉALISATION DES OBJECTIFS

OBJECTIFS DE DÉVELOPPEMENT DURABLE



Par mon travail quotidien pour nos clients, je contribue à lutter contre l'usage inapproprié des antibiotiques et à améliorer les pratiques diagnostiques, et ainsi les soins apportés aux patients.

Ghislain
Chef de produit

NOS ENGAGEMENTS ENVERS LES POPULATIONS

Acteur de santé publique, bioMérieux met le patient, et plus largement la santé publique, au cœur de son action.

Dans le respect de l'Article 25 de la Déclaration Universelle des Droits de l'Homme, la Société, consciente de sa responsabilité sociétale, s'engage à apporter des réponses d'intérêt général pour améliorer la prise en charge des maladies infectieuses.

Nos engagements portent essentiellement sur la lutte contre la résistance aux antibiotiques, la détection précoce du sepsis et les épidémies dans les pays à ressources limitées. Par ailleurs, nous entretenons des liens forts avec les acteurs des territoires où nous sommes implantés. Et nous soutenons également l'action de la Fondation Mérieux et de la Fondation Christophe et Rodolphe Mérieux dans la lutte contre les maladies infectieuses.

PRÉSERVER L'EFFICACITÉ DES ANTIBIOTIQUES POUR LES GÉNÉRATIONS FUTURES



La résistance aux antibiotiques est une menace majeure de santé publique dans le monde.

Si rien n'est fait, en 2050, des bactéries résistantes aux antibiotiques pourraient être la cause de 10 millions de décès⁽¹⁾.

bioMérieux est une société pionnière dans le développement de solutions de diagnostic *in vitro* pour l'identification des agents pathogènes et de leur éventuelle résistance aux antibiotiques. Ces informations permettent aux cliniciens de déterminer le traitement thérapeutique le plus approprié. L'entreprise s'est également engagée dans des programmes d'éducation des professionnels de santé et de sensibilisation du public à l'importance du bon usage des antibiotiques pour lutter contre cette menace de santé.

À fin 2018, depuis le lancement de la GLOBAL-PPS :

- ➔ Plus de 80 pays impliqués ;
- ➔ Près de 800 hôpitaux participants sur tous les continents ;
- ➔ Les données de plus de 200 000 patients hospitalisés recueillies ;
- ➔ 3 bourses scientifiques remises à des professionnels de santé originaires du Brésil, d'Égypte et des Philippines.

BIOMÉRIEUX SOUTIEN LA GLOBAL-PPS

bioMérieux a renouvelé en 2018 son soutien à l'équipe coordinatrice de la GLOBAL-PPS*, le Pr Herman Goossens et le Dr Ann Versporten de l'Université d'Anvers (Belgique). Cette étude d'envergure sans précédent dans le monde, lancée en 2015, apporte des informations clés sur l'utilisation des antibiotiques et la résistance bactérienne dans les hôpitaux du monde entier. La GLOBAL-PPS permet de comparer les résultats au sein d'un établissement de santé et entre établissements, et de suivre leur évolution dans le temps grâce à sa répétition annuelle. Elle est utile pour élaborer des plans d'amélioration au niveau de l'hôpital et au niveau national.

bioMérieux est le seul sponsor privé de la GLOBAL-PPS. L'implication de la Société est double : outre le soutien financier de l'étude, ses équipes contribuent à la promouvoir et la développer sur le terrain. En 2018, les équipes d'Afrique, d'Asie, du Canada et du Mexique ont ainsi considérablement renforcé la communication médicale avec les hôpitaux, encourageant nombre d'entre eux à prendre part à cette étude.

En 2018, la GLOBAL-PPS a enregistré une participation toujours croissante, notamment dans les pays à ressources limitées, qui constituent sa cible prioritaire. La GLOBAL-PPS a fait l'objet de plusieurs publications, dont une dans la prestigieuse revue médicale *The Lancet Global Health*, signe de sa reconnaissance et de sa portée internationale.

En 2019, un module additionnel va être ajouté à la GLOBAL-PPS sur les infections associées aux soins. Il vise à offrir des outils supplémentaires aux hôpitaux pour mettre en place des plans d'actions afin de réduire le taux des infections nosocomiales et de promouvoir un bon usage des antibiotiques.

* bioMérieux est l'unique partenaire privé de la *Global Point Prevalence Survey*. La Société finance l'étude mais n'exerce aucun rôle dans la conception de l'étude, la sélection, l'analyse ou l'interprétation des données, ni la rédaction du rapport. Les données, strictement confidentielles, sont conservées de manière anonyme au centre de coordination de l'Université d'Anvers.

1) *Tackling drug-resistant infections globally: Final report and recommendations, The Review on Antimicrobial Resistance*, présidée par Jim O'Neill, Mai 2016.

VISITE DE LORD JIM O'NEILL

Le 7 mars 2018, une journée d'échanges dans le but de sensibiliser à l'enjeu que représente la résistance aux antibiotiques pour la santé publique et le rôle clé du diagnostic a réuni une centaine d'experts de bioMérieux au siège de la Société lors de la visite de Lord Jim O'Neill. Cet éminent économiste et politicien britannique, qui a présidé *The Review on Antimicrobial Resistance*, a recommandé dans son rapport final un ensemble de mesures à adopter au niveau international pour lutter contre ce fléau et a contribué à le faire reconnaître sur la scène politique mondiale. Le recours aux tests de diagnostic rapide figure parmi les 10 principales mesures recommandées.

BIOMÉRIEUX IMPLIQUÉE DANS LES INSTANCES INTERNATIONALES

bioMérieux est reconnue pour son expertise dans le domaine du diagnostic des maladies infectieuses et est impliquée au sein des organismes internationaux dédiés à la lutte contre la résistance aux antibiotiques :

- ➔ Signataire de la Déclaration sur le combat contre la résistance aux antibiotiques lors du Forum économique mondial de Davos (Suisse) en 2017 ;
- ➔ Associée au lancement en 2017 de l'*AMR Industry Alliance*, et représentante de l'industrie du diagnostic en son Conseil d'administration ;
- ➔ Membre votant du Conseil Américain Consultatif Présidentiel sur la Lutte contre les Bactéries Antibiorésistantes (PACCARB) ;
- ➔ Membre de groupes de travail au sein d'AdvaMed (*Advanced Medical Technology Association*) et MedTech Europe (association professionnelle européenne représentant les industries de technologie médicale) ;
- ➔ Pilote, en France, du projet « antibiorésistance » du Comité Stratégique de la filière Industries et Technologies de Santé.

PARTICIPATION AU CHALLENGE AMR DU CDC

En septembre 2018, bioMérieux s'est engagée dans le Challenge AMR (résistance aux antibiotiques), une initiative des Centres pour le contrôle et la prévention des maladies (*Centers for Disease Control and Prevention - CDC*) visant à rassembler les gouvernements, les acteurs de la santé et de l'industrie dans un effort commun, pendant un an, pour accélérer la lutte contre la résistance aux antibiotiques. Cette initiative s'inscrit dans la continuité des engagements pris lors du Forum de la Maison Blanche de 2015 sur l'utilisation appropriée des antibiotiques, dont bioMérieux était l'une des deux sociétés de diagnostic participantes, parmi 150 autres leaders mondiaux de la santé.

bioMérieux participe activement au Challenge AMR du CDC avec trois engagements :

- ➔ Diagnostic innovant. En 2018, environ 75 % du budget de R&D clinique de la Société sont ainsi consacrés au développement de solutions de diagnostic efficaces pour lutter contre la résistance bactérienne ;
- ➔ Des études internationales, notamment le soutien à la GLOBAL-PPS ;
- ➔ Des partenariats publics-privés. Dans le cadre de projets financés par la Commission Européenne, et sous l'égide d'IMI (*Innovative Medicines Initiative*), bioMérieux est partenaire du projet COMBACTE-CDI (*COMbatting BACTerial resistance in Europe*), dédié à la lutte contre les infections à *Clostridium difficile* (CDI). De plus, la Société co-pilote un consortium de 26 partenaires pour mener à bien le projet VALUE-Dx, qui vise à démontrer la valeur médicale et économique des tests diagnostiques pour combattre la résistance aux antibiotiques en optimisant l'usage de ces traitements.

OUTILS D'ÉDUCATION ET DE FORMATION

bioMérieux est engagée activement dans des programmes de sensibilisation des professionnels de santé et du grand public à un meilleur usage des antibiotiques :

- ➔ Organisation de rencontres scientifiques de haut niveau dans le monde entier ;
- ➔ Publication depuis 2016 du site internet éducatif www.antimicrobial-resistance.biomerieux.com ;
- ➔ Édition d'une gamme de manuels pédagogiques destinés aux laboratoires et aux cliniciens (en anglais) <https://www.biomerieux-diagnostics.com/clinician-booklets> ;
- ➔ Soutien de la Journée européenne de sensibilisation aux antibiotiques et de la Semaine mondiale du bon usage des antibiotiques, <https://waaw2018.biomerieux.com/fr> ;
- ➔ Formation sur le rôle des tests de diagnostic dans les politiques de bon usage des antibiotiques à l'hôpital ;
- ➔ Sensibilisation de l'ensemble des collaborateurs via une campagne annuelle de communication interne.

LUTTER CONTRE LE SEPSIS, UNE URGENCE DE SANTÉ MONDIALE



Bien que souvent méconnu, le sepsis affecte 27 à 30 millions de personnes par an, et est responsable d'environ 6 millions de morts ⁽¹⁾.

bioMérieux fait de la lutte contre le sepsis une de ses priorités de santé publique en axant ses actions sur l'éducation et la sensibilisation du plus grand nombre à cette infection grave.

Notre partenariat avec bioMérieux a permis de sensibiliser les professionnels de santé et le grand public au sepsis. Les programmes d'éducation et de sensibilisation au sepsis sont très importants car lorsque les patients, les médecins et les infirmières ne le reconnaissent pas, le traitement démarre plus tardivement. Or le taux de mortalité du sepsis augmente de 8 % à chaque heure de retard dans le début du traitement.

Thomas Heymann
Président et Directeur exécutif de Sepsis Alliance,
San Diego, États-Unis

¹⁾ Global Sepsis Alliance, <https://www.global-sepsis-alliance.org>

Association d'une infection et d'une réaction exacerbée de l'organisme qui entraîne une défaillance grave de certains organes, le sepsis peut toucher des personnes de tous les âges. Certains groupes de patients courent toutefois des risques accrus : les patients immunodéprimés, les patients âgés ou les enfants de moins d'un an et ceux fragilisés sur le plan médical.

Face à l'importance de cette complication médicale, l'Organisation Mondiale de la Santé a adopté en mai 2017 une résolution pour améliorer la prévention, le diagnostic et le traitement de l'état septique.

bioMérieux est engagée de longue date dans la lutte contre le sepsis à travers une offre de solutions de diagnostic complète. Par exemple le système d'hémoculture automatisé BACT/ALERT® VIRTUO® permet de gagner 3 à 4 heures dans la détection des infections généralisées. Cela est particulièrement important en cas de sepsis où chaque minute compte dans la prise en charge du patient. bioMérieux organise également des campagnes d'éducation à destination des professionnels de santé, du grand public et de ses propres collaborateurs. Du matériel pédagogique, sous forme de communications électroniques, de vidéos, de témoignages et de webinaires est diffusé dans le monde entier afin d'améliorer la reconnaissance des signes avant-coureurs et des symptômes du sepsis.

MEMBRE DE LA GLOBAL SEPSIS ALLIANCE

bioMérieux est membre de la *Global Sepsis Alliance*, un organisme à but non lucratif qui accompagne les professionnels de santé dans plus de 70 pays pour améliorer la prise en charge des patients atteints de sepsis.

Pour aider dans la lutte mondiale contre le sepsis, bioMérieux soutient deux événements organisés par la *Global Sepsis Alliance* : le Congrès Mondial du Sepsis et la Journée Mondiale du Sepsis, avec comme objectif de réduire l'incidence du sepsis de 20 % d'ici à 2020.

AGIR CONTRE LES ÉPIDÉMIES DANS LES PAYS À RESSOURCES LIMITÉES



AMÉLIORER LA PRISE EN CHARGE DES ENFANTS ATTEINTS DE MÉNINGITE EN OUGANDA

Suite à une première étude portant sur le diagnostic des méningo-encéphalites chez les patients adultes atteints de VIH/Sida, bioMérieux poursuit sa collaboration en Ouganda avec l'IDI (*Infectious Diseases Institute*), de l'Université de Kampala, par une extension de l'étude clinique chez les enfants. L'objectif est d'évaluer l'intérêt du panel Méningite-Encéphalite BIOFIRE® FILMARRAY® dans la prise en charge des enfants présentant une infection du système nerveux central à l'hôpital de Mbarara.

DIAGNOSTIC DES INFECTIONS PÉDIATRIQUES AU CAMBODGE

Des équipements BIOFIRE® FILMARRAY® ainsi que des panels Méningite-Encéphalite et Gastro-Intestinal ont été fournis au Cambodge à l'hôpital pédiatrique d'Angkor (*Angkor Children Hospital*). Ils visent respectivement à améliorer le diagnostic des enfants accueillis aux urgences présentant une suspicion d'infection neuro-méningée et à aider au diagnostic des infections gastro-intestinales.

MOBILISÉS CONTRE LA PESTE À MADAGASCAR

En collaboration avec l'Institut Pasteur de Madagascar, bioMérieux a mis en place une étude sur le diagnostic de la peste avec le test BIOFIRE® FILMARRAY® Global Fever Panel RUO (réservé à une utilisation en recherche uniquement). Cette étude clinique, financée par bioMérieux en collaboration avec l'Institut Mérieux, vise à améliorer le diagnostic de cette maladie endémique qui connaît des poussées épidémiques chaque année à Madagascar.

ENTREtenir DES LIENS FORTS AVEC LES ACTEURS DU TERRITOIRE



AVEC LES ACTEURS ACADÉMIQUES

Signé en 2015 pour 5 ans, le partenariat avec **EMLYON Business School** fait de bioMérieux l'une des premières sociétés à intégrer le *Global Business Network*, regroupant les grandes entreprises internationales partenaires de l'école. Elle est ainsi le partenaire expert en sciences de la vie, dans le cadre du programme « I.D.E.A. » (*Innovation, Design, Entrepreneurship & Arts*), nouvelle approche pédagogique mise en œuvre par EMLYON et visant à former les futurs entrepreneurs de l'innovation. bioMérieux soutient aussi le développement des travaux de recherche menés au sein de l'Institut Français de Gouvernement des Entreprises (IFGE).

Membre fondateur de la **Fondation Université Grenoble Alpes** depuis 2014, dont le but est de soutenir des projets de recherche d'excellence et de promouvoir l'égalité des chances, bioMérieux a confirmé en 2018 sa volonté de reconduire son mandat pour une période de cinq ans. La Société participe aussi depuis 2015 au programme *BioHealth Computing* de l'**Université Grenoble Alpes**, qui associe des approches multidisciplinaires et développe des interfaces entre les domaines de la santé, de l'ingénierie informatique et des mathématiques. Dans ce cadre, elle a financé 27 bourses en quatre ans pour permettre aux meilleurs étudiants de cette filière de poursuivre leurs études dans un environnement international au sein du Master *Excellence Health4Life* (ex-Master *Excellence bioHC*), lui permettant de recruter des jeunes issus de ce cursus.

Partenaire de la **Fondation INSA Lyon** depuis 2010, bioMérieux accueille des stagiaires de l'école, y anime des conférences métiers et participe à son Forum Entreprises. Dans la continuité de ce partenariat, la Société est désormais *Corporate Partner* du programme **UNITECH**. Ce programme d'échange d'excellence regroupe 9 universités européennes - l'INSA Lyon (France), Chalmers (Suède), Trinity College (Dublin-Irlande), Université d'Aix-la-Chapelle (Allemagne), ETH Zurich (Suisse), Polytechnico de Milan (Italie), TU Delft (Pays-Bas), Loughborough University (Angleterre), UPC Barcelona (Espagne) - et 22 entreprises partenaires. Il a donné naissance à un réseau de plus de 650 anciens diplômés et à la promotion actuelle de 80 ingénieurs de toutes spécialités, sélectionnés pour ce programme.

Des partenariats de longue date existent également avec l'**École Supérieure de Biologie, Biochimie, Biotechnologies (ESTBB)**, une école du pôle scientifique de l'**Université Catholique de Lyon** avec laquelle bioMérieux a renouvelé son engagement en 2017, pour 3 ans. Près de 180 collaborateurs de la Société en sont d'anciens diplômés et elle accueille chaque année des jeunes en stage et en alternance. Depuis 2008, le DRH France de bioMérieux siège à son Conseil de perfectionnement.

Aux États-Unis, bioMérieux est partenaire de l'**Université d'État de Caroline du Nord**. Elle soutient son centre de formation et d'éducation en bioproduction BTEC (*Biomanufacturing Training and Education Center*) et attribue des bourses d'études à deux étudiants tous les ans. Son site de Saint-Louis (Missouri) emploie des stagiaires de l'**Université de Washington**. Dans cet État, bioMérieux accorde des bourses d'études à des étudiants sélectionnés dans deux universités. Les équipes de direction entretiennent des liens étroits avec ces établissements d'enseignement supérieur, ce qui permet à bioMérieux d'intégrer de jeunes diplômés au sein de ses équipes.

AVEC LES INSTITUTIONS DE RECHERCHE

EN CHINE



Après la collaboration avec le **Fudan University Shanghai Cancer Hospital**, une nouvelle unité mixte de recherche a été

créée avec le **Shanghai Children Medical Center** dans le cadre d'un contrat de collaboration de 3 ans signé début 2019. Il mènera dans un premier temps une étude clinique concernant l'utilisation du test NEPHROCHECK® pour l'évaluation précoce du risque d'insuffisance rénale aiguë chez les enfants en bas âge après une chirurgie cardiaque.



AU BRÉSIL

Sur le modèle du programme de recherche ANTOINE (*biomarkers to differentiate bacterial from viral infections*) mené avec les **Hospices Civils de Lyon (HCL)**, bioMérieux a initié une collaboration avec **Infants Institute of São Paulo** au Brésil pour lancer le projet ANTONIO auprès des enfants de moins de 3 ans accueillis aux urgences avec un syndrome fébrile. Il vise à valider des biomarqueurs permettant d'exclure une infection bactérienne et de guider la prescription d'antibiotiques.

EN FRANCE



Avec les Hospices Civils de Lyon (HCL)

En plus du programme de recherche ANTOINE lancé en 2017 au sein du laboratoire commun de recherche **bioMérieux-HCL** situé au Centre Hospitalier Lyon-Sud, qui porte sur le diagnostic des infections bactériennes sévères chez les enfants arrivant aux urgences, bioMérieux et les HCL ont démarré un nouveau projet. Il porte sur l'étude du test NEPHROCHECK® pour l'évaluation précoce du risque d'insuffisance rénale aiguë des patients polytraumatisés, qui présentent un profil proche des patients atteints de sepsis, accueillis au sein du service de réanimation de l'hôpital Édouard-Herriot.



Avec l'Institut Français d'Innovation Technologique en microbiologie BIOASTER

- ➔ Le programme de recherche REALISM (*REAnimation Low Immune Status Markers*), lancé en octobre 2016 par bioMérieux, l'École Supérieure de Physique et Chimie Industrielles de la Ville de Paris (ESPCI), GSK, les HCL et Sanofi pour améliorer la prise en charge des patients présentant un risque élevé de sepsis, a été mené à son terme en 2018. L'interprétation des résultats sera effectuée en 2019.
- ➔ Le projet CODIRA 2 (Caractérisation Optique pour le Diagnostic Rapide des infections bactériennes) lancé en 2017 avec BIOASTER et la Clinique des Cèdres (Échirrolles) autour du diagnostic ultra-rapide des maladies infectieuses a été clôturé en 2018.
- ➔ Fin 2018, le projet de recherche DIREX sur la microbiologie rapide a été engagé. Il vise à caractériser les bactéries à Gram positif et négatif par une lecture automatisée qui constitue une étape importante de l'identification des pathogènes.
- ➔ bioMérieux est partenaire du projet ISIT-TB aux côtés de BIOASTER. L'objectif de ce projet lancé en 2015 est d'identifier des biomarqueurs pour le diagnostic de la tuberculose et de savoir, chez un patient exposé aux pathogènes de la tuberculose, quels sont ceux qui ont un risque d'évoluer vers une tuberculose active et quelle est la réponse du patient au traitement. En parallèle, des marqueurs moléculaires sont prototypés sur la plateforme BIOFIRE® FILMARRAY®.

AVEC LES ACTEURS ASSOCIATIFS



Partenaire fidèle de l'association **Sport dans la Ville** depuis 2007, dédiée à l'insertion sociale et professionnelle par le sport, bioMérieux parraine et accueille des jeunes pour leur permettre d'acquérir une expérience professionnelle. En 2018, la Société a contribué à l'acquisition d'un deuxième Apprenti'Bus, un bus aménagé et équipé en salle de formation. Dans le cadre de ce programme d'actions itinérantes de soutien pédagogique, l'équipe recrutement de bioMérieux a participé à un atelier « Entretien et coaching » auprès des adolescents en recherche d'un premier emploi. Plus récemment, la Société a participé à la construction d'un espace numérique dédié à la sensibilisation des jeunes au digital sur le Campus lyonnais de l'association. Il a été inauguré le 30 janvier 2019 en présence d'Alexandre Mérieux.



Depuis 2014, bioMérieux est partenaire de l'Institut Télémaque qui apporte un soutien scolaire à des jeunes méritants, issus de milieux modestes, depuis la classe de 5^e jusqu'au baccalauréat. Pour l'année scolaire 2017-2018, la Société a financé l'accompagnement, par des tuteurs internes, de 16 jeunes sélectionnés par l'Institut Télémaque.



Début 2019, Alain Mérieux, Président de l'Institut Mérieux, a officiellement lancé l'**Entreprise des Possibles**, une initiative sociétale très innovante visant à mobiliser les entreprises de la métropole lyonnaise et leurs salariés pour venir en aide aux sans-abri et aux personnes les plus fragiles. bioMérieux, aux côtés d'autres entreprises de la région lyonnaise, a d'emblée répondu à cette mobilisation en tant que société fondatrice de ce collectif.

En Afrique du Sud, bioMérieux a établi un partenariat avec l'entreprise de formation **Skill Tech Solutions** pour former 23 personnes sans emploi en 2018, dont certaines sont en situation de handicap.

Au sein des filiales, les collaborateurs sont également impliqués dans des actions auprès des communautés locales parmi lesquelles :

- ➔ Cuisine pour la fondation Ronald McDonald : les équipes de bioMérieux apportent leur aide en cuisinant plusieurs fois par an pour les maisons Ronald McDonald de Tübingue (Allemagne) et de Saint-Louis (États-Unis) ;
- ➔ Rénovation d'une école en Turquie ;
- ➔ Engagement pour la thérapie récréative pour les enfants malades au sein du Dynamo Camp en Italie ;
- ➔ Journée au profit de l'association *Alzheimer's Society* au Royaume-Uni ;
- ➔ Préparation et distribution de repas pour plus de 100 personnes à la station Botanique de Bruxelles (Belgique).

AUPRÈS DU JEUNE PUBLIC



En France, en novembre 2018, bioMérieux a participé à l'**Usine Extraordinaire**, au Grand Palais à Paris, un événement national sous l'égide de la Fondation Agir Contre l'Exclusion, pour promouvoir l'industrie auprès du grand public et notamment des adolescents. Une centaine de collaborateurs des sites français se sont mobilisés pour aller à la rencontre des jeunes et leur présenter leurs métiers.

Aux États-Unis, le site de Durham a organisé pour la première fois un « **Manufacturing Day** » en octobre 2018. Cette initiative, pilotée par l'Association nationale des fabricants (*National Association of Manufacturers*) vise à promouvoir les métiers industriels, notamment auprès des jeunes, en donnant l'occasion aux usines d'ouvrir leurs portes. Lors de cet événement, une quarantaine d'étudiants et de membres de la communauté locale ont été accueillis sur le site de production américain de flacons d'hémoculture BACT/ALERT® de bioMérieux.



**FONDATION
CHRISTOPHE & RODOLPHE MÉRIEUX**
SOUS L'ÉGIDE DE L'INSTITUT DE FRANCE

LUTTER CONTRE LES MALADIES INFECTIEUSES AUX CÔTÉS DES FONDATIONS



Dans le cadre du mécénat, bioMérieux soutient l'action des Fondations Mérieux : la Fondation Mérieux, reconnue d'utilité publique, et la Fondation Christophe et Rodolphe Mérieux, abritée à l'Institut de France. Ces deux fondations familiales indépendantes travaillent en symbiose pour lutter contre les maladies infectieuses et améliorer de façon durable la qualité de vie et la santé des populations vulnérables, en particulier les mères et les enfants.

En 2018, bioMérieux a versé 2,350 millions d'euros aux Fondations Mérieux. Son soutien a permis la réalisation de nombreux projets en faveur des populations défavorisées.

AGIR POUR LA MÈRE ET L'ENFANT

Les Fondations sont impliquées auprès de partenaires locaux dans les pays où sont implantés les laboratoires ou qui sont le théâtre de crises humanitaires. La santé, l'hygiène, l'éducation et le développement d'activités socio-économiques sont autant de champs d'intervention qu'elles prennent en compte pour améliorer les conditions de vie et l'accès aux soins et à la santé des populations vulnérables, en particulier les mères et leurs enfants.

DÉVELOPPER L'ACCÈS AUX SOINS ET À LA SANTÉ POUR LES POPULATIONS RÉFUGIÉES, DÉPLACÉES OU DÉMUNIES

AU LIBAN

La première pierre d'un centre de santé primaire pour les mères et enfants issus des populations vulnérables libanaises ou réfugiées a été posée en 2018 par la Fondation Mérieux, la municipalité de Douris et l'ONG Amel Association, avec le soutien de la Direction de la Coopération Internationale du Gouvernement Princier de Monaco. Le centre, situé dans la plaine de la Bekaa, permettra aux familles de bénéficier d'un suivi médical, d'accéder à des dispositifs d'éducation à la santé et à des services d'orientation vers des structures sanitaires et sociales adaptées à leurs besoins.

AU BANGLADESH

Les Fondations participent à l'amélioration de l'accès aux soins des populations isolées du Bangladesh. Elles s'impliquent notamment aux côtés de l'ONG *Friendship* pour le financement et le lancement des activités du laboratoire de l'hôpital de Shyamnagar et la formation de ses laborantins. Sur l'île de Moheshkhali, une unité de prise en charge des handicaps de l'enfant a également pu être mise en place grâce à un partenariat avec le ministère de la Santé du Bangladesh, l'ONG AMD (Aide Médicale au Développement), et l'ONG SARVP (*Social Assistance and Rehabilitation for the Physically Vulnerable*).



SOUTENIR L'ÉDUCATION ET LE DÉVELOPPEMENT SOCIO-ÉCONOMIQUE

À MADAGASCAR

Les Fondations œuvrent en faveur de l'éducation à la santé auprès des enfants malgaches, dans le cadre d'un partenariat avec les autorités et acteurs de terrain locaux. Elles font appel aux nouvelles technologies pour développer des kits pédagogiques et interactifs qui donnent un rôle actif à l'enfant pour provoquer l'échange. Le kit « WASH » (acronyme pour eau, assainissement et hygiène) a été distribué dans près de cent écoles en 2018 pour sensibiliser les enfants par le jeu aux règles d'hygiène à suivre pour prévenir les maladies. D'autres kits sont également en cours de développement sur les thématiques de nutrition, d'éducation sexuelle et de prévention des maladies sexuellement transmissibles.

RÉPONDRE AUX BESOINS FONDAMENTAUX

EN HAÏTI

Depuis la construction du « Village de Nazareth » en 2012, les Fondations poursuivent leur soutien à cet orphelinat situé à Léogane, qui accueille près de 70 fillettes. Cet appui permet au centre de fonctionner et de se développer : des travaux d'aménagement ont lieu chaque année et des activités génératrices de revenus ont pu naître. En 2018, des toilettes sèches ont été installées, les peintures de tous les bâtiments ont été refaites et quatre salles de classe ont été rénovées.

SOUTIEN AUX RÉFUGIÉS ROHINGYAS

Dans le cadre du programme de donation d'équipements, bioMérieux a fait don de systèmes BIOFIRE® FILMARRAY® et d'un mini VIDAS® à la Fondation Mérieux pour soutenir ses actions au Bangladesh auprès des réfugiés Rohingyas.



LE PRIX CHRISTOPHE MÉRIEUX REMIS AU DOCTEUR PATRICIA BRASIL

Le Docteur Patricia Brasil, chercheuse et professeure de médecine tropicale et de recherche clinique à la Fondation Oswaldo Cruz au Brésil s'est vu décerner le prix 2018 pour son étude sur les femmes enceintes et les complications néonatales après infection par le virus Zika. Elle est à l'origine du laboratoire de recherche clinique sur les maladies fébriles au sein de l'Institut National d'Infectiologie Evandro Chagas et oriente ses travaux de recherche sur les maladies infectieuses émergentes et ré-émergentes.



J'accomplis mes missions avec passion pour fabriquer des produits de qualité qui serviront à améliorer la vie des femmes et des hommes du monde entier.

” Sébastien
Assistant technique
de production

NOS ENGAGEMENTS ENVERS NOS COLLABORATEURS

bioMérieux accorde une place importante au développement des collaborateurs et à leur épanouissement professionnel, convaincue que la performance économique n'a pas de sens sans performance sociale. Les effectifs étant localisés à 70 % en France et aux États-Unis, ces deux pays constituent une référence et un moteur à la politique sociale que la Société souhaite appliquer à l'ensemble des collaborateurs dans le monde.

Pour répondre à leurs besoins de développement, elle s'appuie sur deux piliers : l'université d'entreprise Mérieux Université, dont la vocation est de former les collaborateurs du Groupe, et une organisation régionale pour être au plus proche des besoins locaux.

ACCOMPAGNER LA RÉUSSITE DE CHACUN ET DÉVELOPPER LES COMPÉTENCES



Mérieux Université est une université d'entreprise créée en 2014 pour accompagner le développement des collaborateurs de l'Institut Mérieux.

Elle dispense les formations et permet de transmettre une culture d'entreprise forte au sein du Groupe tout en favorisant les passerelles entre ses différentes entités.

Ses équipes sont actives dans ses trois régions : Europe, Moyen-Orient, Afrique (EMEA), Amérique et Asie Pacifique.

La priorité est donnée à des parcours de formations mixtes (*blended learning*) associant différents formats complémentaires : e-learning, présentiel, MOOC (*Massive Open Online Course*), vidéo... En 2018, plusieurs parcours de formation à distance ont été mis à disposition dans le *Learning Portal* de bioMérieux, ouvert en 2017, en complément des formations en présentiel. Disponibles en libre accès, sous forme de tutoriels vidéo, ils permettent aux collaborateurs de monter en compétences sur des solutions logicielles.

224 600 heures de formation
en 2018

+ de 20 heures de formation
par collaborateur en moyenne

EFFICACITÉ DES ORGANISATIONS

Mérieux Université accompagne les équipes de bioMérieux à l'occasion de réunions internes qui ont pour but d'accroître la performance collective de l'organisation, d'aider les équipes à évoluer, à se transformer et à améliorer leurs collaborations.

En 2018, 1 296 personnes ont été coachées.

MANAGEMENT ET LEADERSHIP

NEW LEADER INDUCTION

Cette formation d'intégration des leaders récemment recrutés permet de développer une culture managériale commune pour mieux appréhender leur prise de fonction. Elle représente un facteur d'attractivité depuis sa création en 2015.

En 2018, 32 personnes de bioMérieux ont bénéficié de ce programme.

FIT FOR THE FUTURE

Cette semaine intensive, véritable booster de talent, permet à des collaborateurs de travailler sur des sujets d'intérêt réel pour l'entreprise et de bénéficier de la présence d'intervenants externes de renom. À l'issue de six mois de travail, les participants présentent un projet au Comité de Direction pour valider la mise en œuvre de plans d'actions au sein de bioMérieux.

En 2018, 19 collaborateurs de bioMérieux ont participé à la quatrième édition de cette formation.

PROGRAMME GM & CLUSTER HEADS

Ce séminaire réunissant les directeurs de filiales et de clusters a pour objectif de partager la stratégie de l'entreprise, les enjeux de cette fonction, de constituer une communauté de pratiques et de recueillir leurs avis et retours d'expériences sur certaines initiatives transverses.

La troisième édition de ce séminaire a été conduite en mai 2018.

CULTURE MANAGÉRIALE ET RELATIONNELLE

Mérieux Université accompagne également les équipes de bioMérieux sur le thème de la culture managériale et relationnelle afin de répondre aux enjeux d'agilité collective, de transversalité, de prises de décisions et d'initiatives.

Le programme Fit for the future a été une très bonne expérience pour moi, bien au-delà de mes attentes. Le groupe était composé de personnes d'âges différents, de plus de 11 nationalités, représentant un large éventail de départements, de sociétés du Groupe, de cultures et de disciplines. Cela a conduit à beaucoup de partage de connaissances et de points de vue, ce que j'ai trouvé vraiment enrichissant. Le contenu exceptionnel de ce programme, composé de conversations réflexives et de sessions bien structurées, me sera bénéfique pendant longtemps.

Can Aydoğan
Marketing Manager, Turquie

CONFÉRENCES SCIENTIFIQUES

Chaque année, deux types d'événements sont organisés pour les collaborateurs du Groupe afin de partager autour de thèmes scientifiques.

EN 2018 :

- ➔ les rencontres de l'Institut Mérieux ont porté sur le Brésil et les grandes tendances en microbiologie ;
- ➔ les Journées bioMérieux ont eu lieu à trois reprises sur la préservation des antibiotiques, la tuberculose et les infections respiratoires graves.

FORMATION COMPÉTENCES MÉTIERS

Ces formations permettent d'ajuster les compétences des collaborateurs aux évolutions de leur métier et aux besoins de nos clients. Elles couvrent de nombreuses filières et fonctions.

VENTES : le développement de l'offre de formations commerciales inter-régions a été poursuivi et la mise en place d'un réseau international de formateurs a été initiée, afin de pouvoir former nos collaborateurs en langue locale.

SUPPLY CHAIN : en partenariat avec Mérieux Université et l'école Rennes School of Business, les équipes *Supply chain* de bioMérieux ont mis au point un programme de formation en six modules, ouvert à tous les collaborateurs de la Société. La « *Supply Chain Academy* » a pour but de développer les compétences, de faire naître les talents de demain et de faire de la *supply chain* de bioMérieux un élément différenciant, au service de la satisfaction de nos clients.

MARKETING : poursuite du déploiement de « *Marketing 4 Impact* » pour les équipes marketing globales et locales. Cette formation revoit le positionnement et le rôle du marketing, notamment le lien avec la R&D et le marketing local.

ACHATS : la « *Purchasing Academy* » a été initiée afin de renforcer deux compétences clés pour cette population : la négociation complexe et la capacité d'influence. Des sessions pilotes ont eu lieu en fin d'année, dans l'optique d'un déploiement global en 2019.

ÉTHIQUE, CONFORMITÉ ET CYBER-SÉCURITÉ : des formations à tous les salariés sur la sécurité de l'information pour améliorer la protection des données, que chacun se sente responsable et connaisse les bonnes pratiques. Des modules ciblent plus particulièrement les problématiques des collaborateurs de certaines fonctions comme la finance par exemple.

2 850 personnes ont bénéficié de formations métier

800 personnes accompagnées dans le cadre d'une transformation

700 personnes formées au leadership

FAVORISER L'ÉPANOUISSEMENT PROFESSIONNEL ET LE BIEN-ÊTRE AU TRAVAIL



UN DIALOGUE SOCIAL DE QUALITÉ

bioMérieux est très attachée à la qualité du dialogue social, qui s'inscrit depuis la création de l'entreprise dans une logique d'échanges avec les partenaires sociaux et les représentants du personnel en France et dans les filiales. Les discussions portent sur de nombreux sujets structurants pour la Société. En 2018, bioMérieux a réuni 11 fois son Comité Central d'Entreprise, pour des réunions d'information ou d'information-consultation. Le Comité d'Entreprise Européen, créé en 2008, s'est réuni 2 fois au cours de l'année.

5 ACCORDS NÉGOCIÉS EN FRANCE AVEC LES SYNDICATS

- ➔ Accord Négociation Annuelle Obligatoire (NAO) 2018, signé à l'unanimité
- ➔ Accord de prorogation des mandats des représentants du personnel jusqu'au 31 octobre 2019 dans l'attente de la mise en place du Comité Social et Économique (CSE), signé à l'unanimité
- ➔ Accord relatif à l'organisation du service client, qui organise une continuité d'activité 7 jours par semaine
- ➔ Accord d'établissement à La Balme/Saint-Vulbas relatif à la mise en place d'un horaire de travail entre 16 h et 24 h pour améliorer les délais de livraison des clients, signé à l'unanimité
- ➔ Accord sur la qualité de vie au travail, négocié en 2018, signé tout début 2019

PRÉVENTION DES RISQUES PSYCHO-SOCIAUX

Depuis 2016, la prévention des risques psycho-sociaux (RPS) a été intégrée au Document Unique d'Évaluation des Risques Professionnels (DUERP) de la Société. En 2017, la formation par groupes de travail aux RPS, à l'identification des différents facteurs de contraintes et des différentes ressources mises à disposition pour surmonter ces contraintes, a été testée sur les sites de La Balme/Saint-Vulbas, Grenoble et Verniolle. Elle a été déployée en 2018 sur l'ensemble des sites français.

La protection de la santé est réalisée à plusieurs niveaux :

- ➔ Tous les collaborateurs du groupe sont couverts par une assurance santé ;
- ➔ Les sites favorisent la pratique du sport ;
- ➔ Des campagnes saisonnières de vaccination gratuite de la grippe sont en place sur la plupart des sites (France, États-Unis, Asie Pacifique) ;
- ➔ Aux États-Unis, bioMérieux déploie un programme pilote d'accès aux soins et d'éducation à la santé à travers un centre médical dédié aux collaborateurs et leur famille à Saint-Louis. Les sites de Saint-Louis et de Durham sensibilisent les salariés et leurs proches aux mesures de santé publique prioritaires. Un programme digital d'aide à la perte de poids est également proposé aux salariés.

ÉGALITÉ DES CHANCES

HANDICAP

L'accord handicap 2018-2021 reconduit la contribution volontaire annuelle de 257 000 €, soit près de 10 fois le montant de la contribution obligatoire. Elle permet de mener une politique d'embauche, d'insertion, de formation des personnes en situation de handicap et d'aménager des postes de travail pour le maintien dans l'emploi.

Dans le cadre de l'accord handicap, le service recrutement EMEA* a renouvelé le programme #HandiBioRecrutement. Il vise à favoriser l'embauche de personnes en situation de handicap au travers de deux actions : la sensibilisation des managers et une journée de recrutement spécifique.

Des Journées Handibio, destinées à sensibiliser les collaborateurs au handicap, ont été organisées sur les sites de Marcy, Craponne, Combourg et Grenoble.

PART DES COLLABORATEURS EN SITUATION DE HANDICAP
DANS L'EFFECTIF

	% EN 2018	% EN 2017
RÉGION EMEA*	1,1	1,2
FRANCE	4,5	3,7
RÉGION AMÉRIQUE	2,1	2,5
RÉGION ASIE PACIFIQUE	0,2	0,2



ÉGALITÉ FEMMES-HOMMES

- ➔ L'index de l'égalité femmes-hommes atteint 88/100 en 2018.
- ➔ Les femmes représentent 48 % de l'effectif global et 39 % des managers. En France, elles représentent 43 % des cadres.
- ➔ Le Conseil d'administration de bioMérieux sera renouvelé en priorité par la nomination de femmes jusqu'à l'atteinte de la parité.
- ➔ La politique mise en place par le Groupe a permis en 2018 un plus grand nombre de promotions des femmes. Sur 669 promotions dans le monde, 51,6 % ont concerné des femmes.

Le réseau WoRLD (*Women Ready for Leadership Diversity*), ouvert à tous les collaborateurs, hommes et femmes, de bioMérieux dans le monde, œuvre depuis sa création en 2013 en faveur d'une plus grande mixité au sein des positions de management, en parallèle des actions menées par la DRH. En 2018, il a reconduit deux partenariats majeurs, d'une part avec l'Alliance pour la Mixité en Entreprise (AME), association qui regroupe les réseaux d'une quinzaine de sociétés présentes sur la région Rhône-Alpes, d'autre part avec l'entreprise sociale JUMP. Au cours de l'année 2018, les employés de bioMérieux ont ainsi eu la possibilité de participer à une dizaine d'événements inter-entreprises organisés par l'AME afin d'échanger sur les enjeux de la féminisation du management des entreprises. En octobre 2018, bioMérieux a accueilli pour la 3^e année consécutive l'édition lyonnaise du Forum JUMP. Ce forum a attiré près de 250 participants sur le thème « Partager le pouvoir pour un leadership plus responsable ». Enfin, les événements de networking internes ont été poursuivis.

* Europe, Moyen-Orient, Afrique

EMPLOI DES JEUNES

bioMérieux oriente sa politique RH sur l'attractivité des jeunes qui constituent un vivier de recrutement pour l'avenir. Grâce à des formations, elle assure leur insertion dans la vie professionnelle.

La Société déploie un dispositif complet pour accueillir des étudiants :

- Stages d'observation d'élèves du secondaire ;
- Accueil d'étudiants internes en pharmacie ;
- Volontariat International en Entreprise (VIE) : en 2018, 12 candidats ont suivi un parcours dans une filiale de la Société et 5 ont été titularisés à l'issue de leur mission en France, à Singapour et en Australie ;
- Stagiaires et alternants : 176 stagiaires et 147 alternants (niveau Bac à Bac +5) ont été accueillis en 2018, des chiffres en augmentation constante.

- ➔ Près de 20 participations à des forums étudiants

Pour l'édition 2018 du Bike & Run, épreuve sportive managers/étudiants organisée sur le campus EMLYON, 13 managers de bioMérieux ont couru avec 11 étudiants de Centrale Lyon, ESTBB, Grenoble INP, EMLYON et Sciences Po Lyon. 478 consultations des offres de stages de bioMérieux publiées sur le site du Bike & Run ont été enregistrées.

DÉMARCHE « BEST PLACE TO WORK »

Le programme « Best Place to Work » a été lancé fin 2016 dans l'ensemble des filiales de la région EMEA* afin de consolider la culture d'entreprise, la confiance des managers vis-à-vis de leurs collaborateurs et la convivialité des relations dans l'entreprise.

JOURNÉE BOÎTE À IDÉES

La journée pour proposer et partager ses idées sur l'engagement au travail a connu un franc succès. Le 8 février 2018, 7 000 collaborateurs ont participé à cette initiative. Résultat : près de 20 000 propositions venues du monde entier, et plus de 110 000 marques de soutien. Les 7 vainqueurs du jury se sont rendus au siège ou sur un autre site de leur choix pour rencontrer leurs collègues et les équipes dirigeantes. L'idée la plus soutenue a été mise en œuvre en 2018 : une plateforme collaborative entre collègues pour échanger une maison pour les vacances, voyager pour apprendre une langue ...

DES INITIATIVES RÉCOMPENSÉES

TROPHÉE RANDSTAD AWARDS

Pour la 2^e année consécutive, bioMérieux a reçu en 2018 un Randstad Award. Classée 3^e entreprise la plus attractive de France, la Société se voit récompensée pour le travail mené en faveur de la mobilité, sa politique de formation ambitieuse et le développement d'initiatives internes au bénéfice de l'équilibre vie privée-vie professionnelle.

Début 2019 bioMérieux a de nouveau reçu un Randstad Award et a confirmé sa 3^e place des entreprises les plus attractives.

BIOMÉRIEUX CHINA DANS LE TOP EMPLOYERS

bioMérieux China a été officiellement reconnue par le *Top Employers Institute* comme l'un des meilleurs employeurs pour la qualité de ses conditions de travail.

TROPHÉE DES USINES – INITIATIVE RH

bioMérieux a reçu le « Trophée Usine 2018 - Initiative RH » pour la meilleure stratégie industrielle impliquant et valorisant ses collaborateurs, organisé par le magazine *L'Usine Nouvelle*. La Société démontre ainsi sa capacité à mobiliser ses équipes dans sa quête de productivité.



J'assure la conformité des tests que nous produisons pour répondre aux attentes des laboratoires et ainsi contribuer à l'amélioration de la santé dans le monde.

” Nadine
Spécialiste système qualité

NOS ENGAGEMENTS POUR LE RESPECT DE L'ENVIRONNEMENT

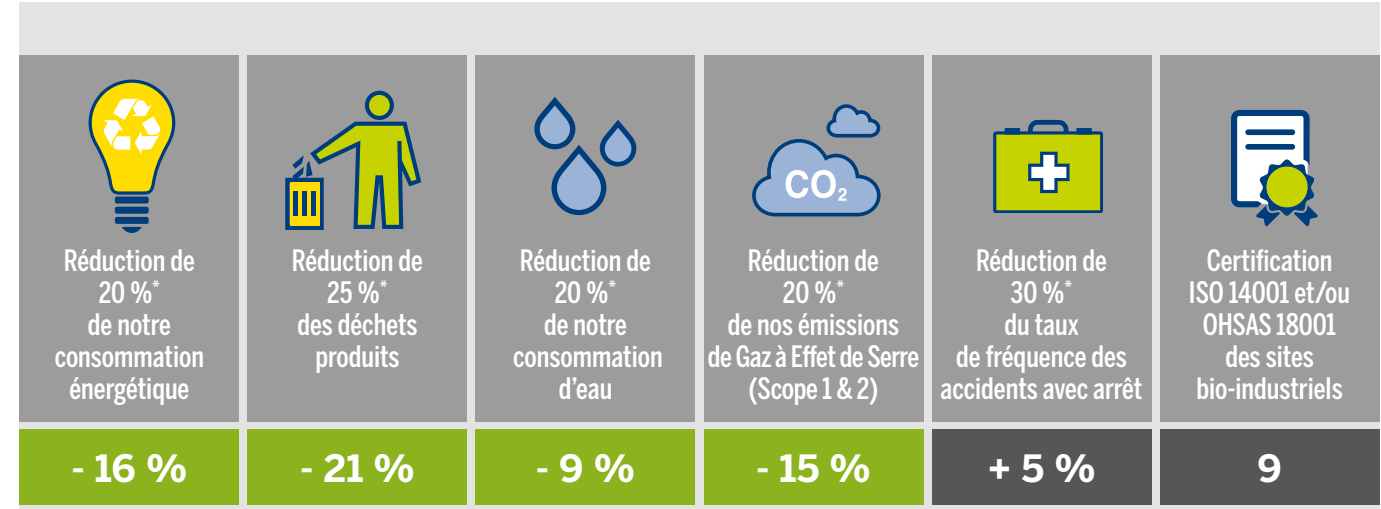
bioMérieux a défini en 2016 sa « Vision 2020 », la politique par laquelle elle s'engage à atteindre des objectifs ambitieux en matière de protection de l'environnement, de sécurité et de santé au travail sur tous les sites où elle est implantée.

Elle est alignée avec la stratégie de la Société, suivie et pilotée par un Comité mondial Santé-Sécurité-Environnement.

LES OBJECTIFS DE LA « VISION 2020 » SANTÉ SÉCURITÉ ENVIRONNEMENT ENRICHIS EN 2018

L'évaluation de la consommation d'eau a été introduite dans ce programme en 2017 et les ambitions concernant la réduction de la consommation d'énergie et la production de déchets ont été revues grâce à des résultats au-dessus des attentes en 2016 et 2017. En 2018, un objectif de réduction des gaz à effet de serre concernant les émissions directes et les émissions indirectes liées aux consommations énergétiques a aussi été ajouté à la « Vision 2020 ».

OBJECTIFS DE LA VISION 2020 ET BILAN À FIN 2018



* Intensité sur la période 2016-2020

MINIMISER L'IMPACT DE NOS PRODUITS TOUT AU LONG DE LEUR CYCLE DE VIE



bioMérieux a mis en œuvre depuis plusieurs années une démarche d'écoconception des produits, permettant d'intégrer des aspects environnementaux du cycle de vie des produits dans ses processus de développement. Cette démarche repose sur la sobriété, en termes de choix et d'utilisation de matières au sens large, pour produire et commercialiser les systèmes de diagnostic.

L'objectif est d'agir dès l'innovation pour que la fabrication de nos produits, leur transport, leur utilisation et leur traitement en fin de vie s'inscrivent dans une logique durable.

POLITIQUE ÉNERGÉTIQUE

Il est prévu d'avoir en place d'ici à 2020 des systèmes de gestion de l'énergie sur les principaux sites. Désormais, 50 % de l'électricité consommée par les sites européens est d'origine renouvelable. Depuis octobre 2018, sur nos sites français, 100 % des émissions de CO₂ liées à la consommation de gaz sont compensées. Aux États-Unis, sur les sites de Saint-Louis et Durham, un audit énergétique détaillé a été lancé avec pour objectif d'évaluer l'isolation des bâtiments, identifier les profils de consommation des machines et repenser l'adéquation de la consommation des équipements avec le besoin de production.

ÉCONOMIES DE TRANSPORT ET DISTRIBUTION

bioMérieux collabore avec ses fournisseurs et ses prestataires logistiques pour améliorer ses résultats en matière de Santé Sécurité et Environnement (SSE). En 2018, des spécifications SSE ont été établies pour les familles-clés de produits et services, ainsi qu'une feuille de route carbone pour la distribution.

Depuis 2017, la conversion d'une partie des transports de l'aérien vers le maritime est amorcée : elle est passée de 13 % en 2017 à 20 % en 2018. De plus, un premier transport par voie ferrée de France vers la Mongolie a été effectué en 2018. Cette initiative structurante illustre la volonté d'augmenter la part du fret effectuée par des moyens de transports alternatifs permettant de limiter l'empreinte carbone de la Société.

Le programme de maintenance à distance des instruments engagé en 2017 réduit considérablement les déplacements des techniciens. Le déploiement de l'application VILINK®, qui permet d'effectuer à distance certaines maintenances, des services aux clients et la mise à jour informatique des systèmes, a généré une réduction des déplacements pouvant aller jusqu'à 50 %.

LA PARTICIPATION DES SITES ET L'ENGAGEMENT DES SALARIÉS

Pour atteindre les objectifs ambitieux de la « Vision 2020 » et maintenir le niveau de vigilance, une campagne mondiale de sensibilisation interne a été lancée en octobre 2018 visant à encourager chaque collaborateur à agir de manière propre et en toute sécurité.

Le premier axe de la campagne a concerné la prévention des accidents liés aux déplacements. Cette campagne vise notamment à réduire le taux d'accidents, qui demeure trop élevé sur la zone Europe, Moyen-Orient, Afrique. En revanche, le taux d'accidents total dans le monde s'établit à 3,9, ce qui constitue une bonne performance (- 60 % par rapport à 2010).

En parallèle, l'accent est mis sur la réduction de l'exposition aux troubles musculo-squelettiques, en lien avec les actions menées par les Ressources Humaines sur la prévention des risques psycho-sociaux. Chaque année, les sites établissent des projets d'amélioration de l'ergonomie des postes de travail, qui sont mesurés et évalués pour leur efficacité.

À l'issue d'une enquête de terrain menée en juin 2018 sur l'exposition aux risques, un plan d'action 2019-2020 a été élaboré pour appliquer le modèle HSE (Hygiène, Sécurité, Environnement) adapté aux opérations commerciales au niveau mondial. Un module de formation sur la sécurité automobile, adapté aux langues et réglementations locales, a également été mis en œuvre auprès d'environ 2 000 conducteurs.

Les sites de Combourg, Grenoble et Verniolle ont reçu les certifications ISO 14001 et OHSAS 18001. Tous les sites de la zone Europe, Moyen-Orient, Afrique sont donc désormais certifiés et l'engagement des sites aux États-Unis est établi.

Proud to be a daily hero

HSE IN MOTION





Je mets mon expertise informatique au service de la production de tests de diagnostic qui seront utilisés pour les analyses médicales des patients du monde entier.

” Daniel
Expert informatique industrielle

NOS ENGAGEMENTS POUR UNE SOCIÉTÉ ÉTHIQUE



Pour se prémunir des risques liés à son activité industrielle internationale et doter ses salariés des outils nécessaires à leur anticipation et à leur gestion, bioMérieux a mis en place des règles et procédures internes. Dans un contexte d'accroissement des enjeux liés à la maîtrise des risques, de la conformité et de l'éthique, la Société déploie en outre des actions pour sécuriser son réseau de partenaires.



LES PRIORITÉS 2018

Une attention particulière a été portée à l'implémentation d'un programme de mise en conformité pour se conformer au Règlement Général sur la Protection des Données au niveau de l'Europe (RGPD) et à la poursuite de la mise en conformité avec la nouvelle loi Sapin II.

PROTECTION DES DONNÉES À CARACTÈRE PERSONNEL ET DES DONNÉES PATIENTS

Pour se conformer aux nouvelles réglementations relatives à la protection des données à caractère personnel, notamment le RGPD, bioMérieux a implémenté un programme de mise en conformité.

Un réseau de représentants de la protection des données personnelles est actif dans l'ensemble des sites et filiales de la Société et pour les fonctions globales. Il fait l'interface entre le Délégué à la Protection des Données et les entités, notamment dans le cadre de la mise en conformité du RGPD.

Chaque collaborateur ayant accès à des données à caractère personnel est formé et doit adhérer aux exigences de ces réglementations.

Nos clients et partenaires ont à leur disposition des informations plus précises sur ce plan de conformité sur notre site internet www.biomerieux.com.

UNE CAMPAGNE GLOBALE DE SENSIBILISATION SUR ETHICSLINE

Tout salarié confronté à une question d'éthique peut contacter le « *Compliance Officer* » de sa région. Une ligne téléphonique d'alerte locale, avec un interlocuteur parlant la langue native et un site internet dédié sont aussi à la disposition des collaborateurs partout dans le monde pour signaler des situations d'alerte. Ce système, mis en place en 2014 en France, a été déployé dans les 43 pays d'implantation de bioMérieux. Dans le cadre d'une campagne globale de sensibilisation destinée à inciter les collaborateurs à prendre la parole en cas de question relative à l'éthique, tous les employés de chaque filiale ont reçu un message et une carte avec les coordonnées de l'*EthicsLine* durant l'été 2018.

DOMAINES CLÉS

La prévention de la corruption

La sécurisation du réseau de distribution

La gestion des conflits d'intérêt

Les règles d'exportation

La protection des données patients

PRÉVENTION DE LA CORRUPTION

Dans chaque filiale, une cartographie des risques a été établie pour permettre de les analyser, d'améliorer et de renforcer les procédures afin de gérer les risques de corruption.

En 2018, une nouvelle procédure a été mise en place pour dépister automatiquement et systématiquement les risques des tiers afin de s'assurer du caractère éthique des partenaires.

En 2018, tous les distributeurs globaux et locaux (soit plus de 500 sociétés) ont été contactés pour que leurs salariés travaillant avec bioMérieux suivent le module de formation anti-corruption de la Société, qui est dispensé en 18 langues.

FORMATION DES COLLABORATEURS

La formation est un axe clé pour sensibiliser l'ensemble des collaborateurs de bioMérieux aux règles internationales et aux procédures internes en matière de respect de l'éthique et de la conformité.

Tous les collaborateurs suivent un programme de formation annuel obligatoire, auquel s'ajoutent des modules spécifiques selon leur fonction et leur exposition aux risques. Les salariés suivent ainsi, lors des premiers mois suivant leur entrée dans la Société, des formations sur le Code de bonne conduite, le manuel anti-corruption et la politique de gestion des conflits d'intérêts. Chaque année ils sont tenus de valider un certificat de conformité aux règles du Code de bonne conduite.

En 2018 près de 24 000 formations en ligne sur ces thèmes ont été dispensées aux salariés dans l'ensemble des filiales via la plateforme *Learning Portal* de bioMérieux.

UN CODE DE BONNE CONDUITE EN 9 LANGUES

Le Code de bonne conduite, qui établit les règles de conduite et d'intégrité et les procédures encadrant le comportement des collaborateurs de bioMérieux partout où la Société mène des activités, est désormais disponible en 9 langues : anglais, français, espagnol, portugais, italien, allemand, turc, russe, chinois.



UNE ORGANISATION RENFORCÉE

Dans un contexte d'augmentation des risques géopolitiques et d'une accélération des changements en matière de régulation des marchés, qui impacte les règles d'exportation notamment, les effectifs dédiés à l'éthique et la conformité ont augmenté dans le monde et l'organisation a été renforcée. Le rôle des équipes de conformité locales, présentes sur chaque site, est accru afin de s'assurer que les politiques globales de la Société sont bien appliquées dans l'ensemble des entités. Des référents locaux, nommés « Champions », ont été nommés en 2018 et suivront une formation spécifique à la conformité en 2019.

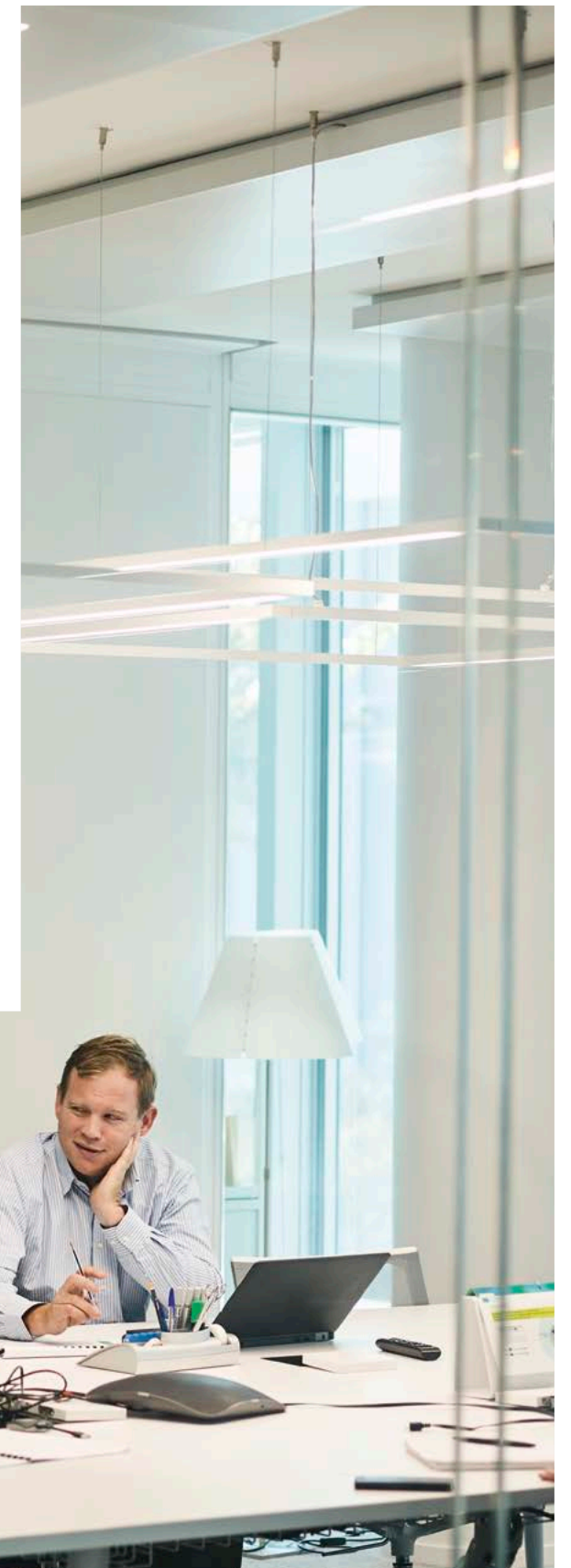
ACHATS RESPONSABLES

bioMérieux associe ses fournisseurs à sa démarche d'amélioration continue et les implique dans sa stratégie de croissance durable fondée sur la protection de l'environnement, le progrès social et le respect des Droits de l'Homme. La « Charte des achats responsables entre bioMérieux et ses fournisseurs », revue en 2018, décrit ses engagements et ses exigences.

La Société a renforcé l'évaluation de ses fournisseurs en ajoutant des critères RSE dans le processus de sélection et suit la performance RSE annuelle de ses partenaires stratégiques. En 2018, elle a lancé un processus d'évaluation RSE de ses fournisseurs en s'appuyant sur les services de l'agence de notation EcoVadis.

FISCALITÉ

bioMérieux opère dans plus de 160 pays. La Société mène une politique fiscale responsable et respectueuse des règles locales et internationales qui lui incombent.



LES PRINCIPES DU PACTE MONDIAL DES NATIONS UNIES



PRINCIPES RELATIFS AUX DROITS DE L'HOMME

1. bioMérieux et ses collaborateurs s'engagent à promouvoir et à respecter la protection du droit international relatif aux Droits de l'Homme
2. bioMérieux et ses collaborateurs s'engagent à veiller à ne pas se rendre complices de violations des Droits de l'Homme

PRINCIPES RELATIFS AUX CONDITIONS DE TRAVAIL

3. bioMérieux et ses collaborateurs s'engagent à respecter la liberté d'association et à reconnaître le droit de négociation collective
4. bioMérieux et ses collaborateurs s'engagent à contribuer à éliminer toutes les formes de travail forcé ou obligatoire
5. bioMérieux et ses collaborateurs s'engagent à contribuer à abolir le travail des enfants
6. bioMérieux et ses collaborateurs s'engagent à contribuer à éliminer toute discrimination en matière d'emploi et de profession

PRINCIPES RELATIFS À L'ENVIRONNEMENT

7. bioMérieux et ses collaborateurs s'engagent à appliquer l'approche de précaution face aux problèmes touchant à l'environnement
8. bioMérieux et ses collaborateurs s'engagent à prendre des initiatives tendant à promouvoir une plus grande responsabilité en matière d'environnement
9. bioMérieux et ses collaborateurs s'engagent à favoriser la mise au point et la diffusion de technologies respectueuses de l'environnement

PRINCIPE RELATIF À LA LUTTE CONTRE LA CORRUPTION

10. bioMérieux et ses collaborateurs s'engagent à agir contre la corruption sous toutes ses formes, y compris l'extorsion de fonds et les pots-de-vin

GOUVERNEMENT D'ENTREPRISE

CONSEIL D'ADMINISTRATION

Depuis 2017, Alain Mérieux, Président Directeur Général de l'Institut Mérieux, est Président Fondateur de bioMérieux.

Le Conseil d'administration, qui s'est réuni 5 fois en 2018, est composé de 11 administrateurs :

ALEXANDRE MÉRIEUX
Président Directeur Général de bioMérieux

PHILIPPE ARCHINARD
Président Directeur Général de Transgene

JEAN-LUC BELINGARD
Vice-Président de l'Institut Mérieux

HAROLD BOËL
Chief Executive Officer de Sofina (Belgique)

PHILIPPE GILLET
Chief Innovation Officer de SICPA SA (Suisse)

MARIE-HÉLÈNE HABERT
Directeur de la Communication et du Mécénat au sein du Groupe Dassault

MARIE-PAULE KIENY
Directrice de recherche à l'INSERM ; anciennement Sous-Directrice Générale à l'Organisation Mondiale de la Santé

AGNÈS LEMARCHAND
Administrateur de sociétés

FANNY LETIER
Co-fondatrice de GENE0, capital entrepreneur

MICHELE PALLADINO

**ADMINISTRATEUR
REPRÉSENTANT LES SALARIÉS**

FRÉDÉRIC BESÈME
Responsable de la RSE au sein de bioMérieux

LES COMITÉS DU CONSEIL D'ADMINISTRATION

LE COMITÉ D'AUDIT

Il est composé de Madame Agnès Lemarchand, Monsieur Philippe Archinard et Monsieur Harold Boël, son Président.

Il s'est réuni 7 fois en 2018.

LE COMITÉ DES RESSOURCES HUMAINES, NOMINATIONS ET RÉMUNÉRATIONS

Il est composé de Madame Marie-Hélène Habert, Monsieur Jean-Luc Belingard et Madame Fanny Letier, sa Présidente.

Il s'est réuni 3 fois en 2018.

LE COMITÉ STRATÉGIQUE

Il est composé de Madame Marie-Paule Kieny, Monsieur Michele Palladino, Monsieur Philippe Gillet et Monsieur Jean-Luc Belingard, son Président.

Il s'est réuni 1 fois en 2018.

COMITÉ DE DIRECTION

Le Comité de Direction est en charge de l'application de la stratégie générale de la Société décidée par le Conseil d'administration. Il se réunit une fois par trimestre et mensuellement par téléprésence.

Depuis le 1^{er} janvier 2019, il est composé de :

ALEXANDRE MÉRIEUX
Président Directeur Général

MICHEL BAGUENAU
Directeur Exécutif, Secrétaire Général

GUILLAUME BOUHOURS
Directeur Exécutif, Finance, Achats, Systèmes d'information

PIERRE BOULUD
Directeur Exécutif, Région Asie Pacifique, Portefeuille & Planification Stratégique

NICOLAS CARTIER
Directeur Exécutif, Unité Microbiologie Industrielle

PIERRE CHARBONNIER
Directeur Exécutif, Qualité Globale, Manufacturing & Supply Chain

FRANÇOIS LACOSTE
Directeur Exécutif, Unité Clinique

VALÉRIE LEYLDÉ
Directeur Exécutif, Ressources Humaines et Communication

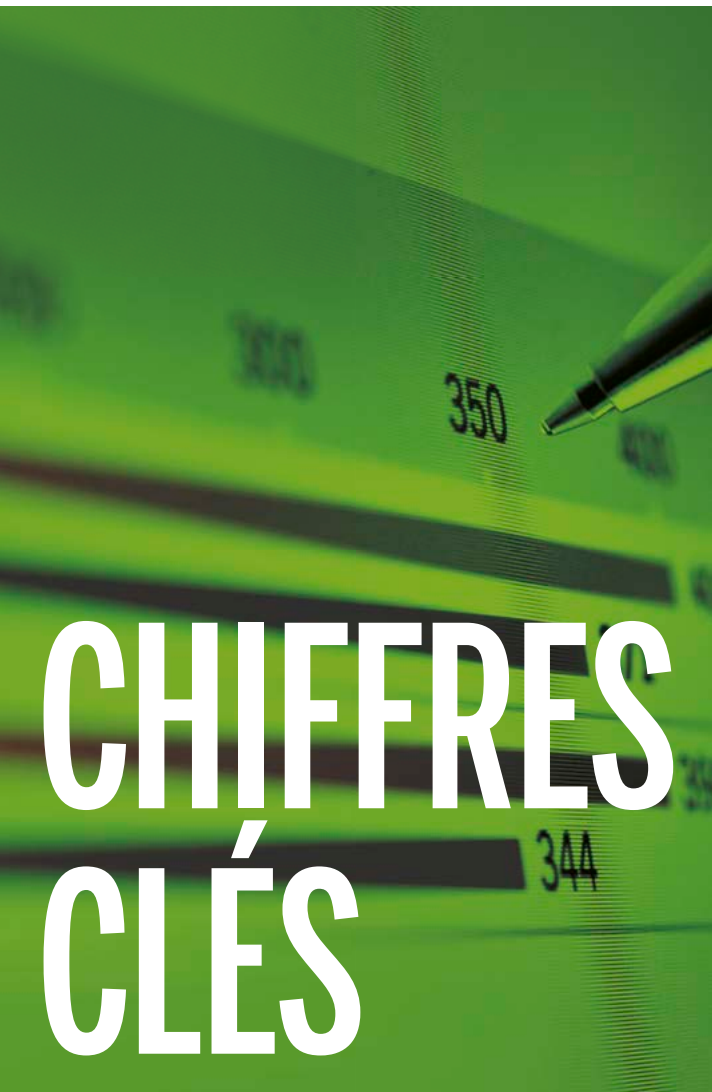
MARK MILLER
Directeur Exécutif, Affaires Médicales

YASHA MITROTTI
Directeur Exécutif, Région Europe, Moyen-Orient, Afrique & Performance Commerciale Monde

RANDY RASMUSSEN
Directeur Exécutif, Biologie Moléculaire

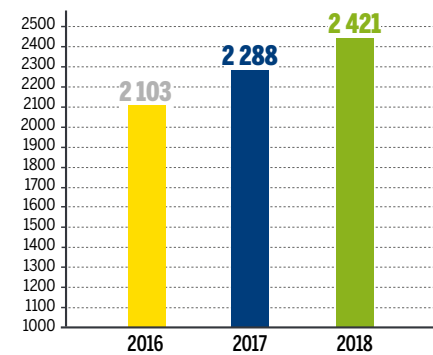
KIRK RIRIE
Directeur Exécutif, Chief Innovation Officer

STEFAN WILLEMSSEN
Directeur Exécutif, Région Amérique



CHIFFRE D'AFFAIRES

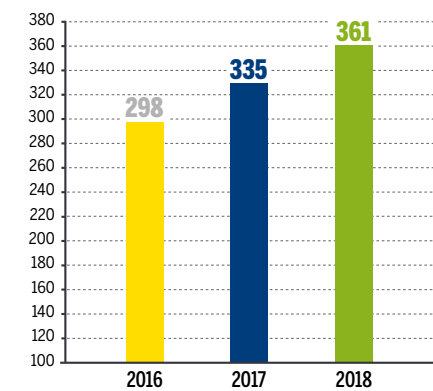
en millions d'euros



Le chiffre d'affaires de l'exercice 2018 s'est établi à 2 421 millions d'euros contre 2 288 millions d'euros en 2017, soit une hausse de 9,9 % à devises et périmètre constants.

RÉSULTAT OPÉRATIONNEL COURANT CONTRIBUTIF*

en millions d'euros

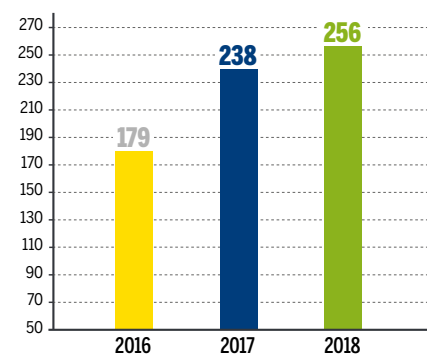


Porté par la solide croissance organique des ventes, le résultat opérationnel courant contributif a dépassé l'objectif fixé. Il s'inscrit en hausse de 7,8 % par rapport à 2017 pour atteindre 361 millions d'euros, soit 14,9 % du chiffre d'affaires.

* Le résultat opérationnel courant contributif correspond au résultat opérationnel courant hors éléments non récurrents relatifs à l'acquisition et l'intégration de BioFire, et écritures comptables liées à l'affectation de son coût d'acquisition.

RÉSULTAT DE L'ENSEMBLE CONSOLIDÉ

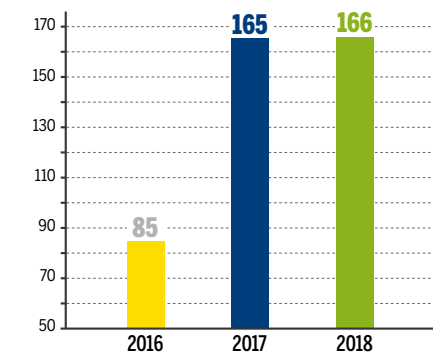
en millions d'euros



Le résultat de l'ensemble consolidé s'établit à 256 millions d'euros, en progression de 7,6 % par rapport à 2017. Il représente 10,6 % du chiffre d'affaires.

CASH FLOW LIBRE*

en millions d'euros

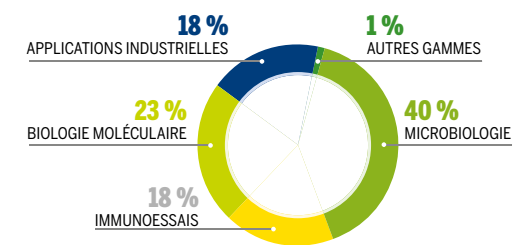


Le cash-flow libre excluant le versement exceptionnel au fonds de retraite américain a atteint 222 millions d'euros en 2018 contre 165 millions d'euros en 2017, soit une hausse de plus de 30 %. Tenant compte de ce versement exceptionnel, le cash-flow libre publié s'est élevé à 166 millions d'euros.

* Flux de trésorerie avant acquisition de sociétés, d'actions propres, activités cédées et dividendes

RÉPARTITION DU CHIFFRE D'AFFAIRES

par application



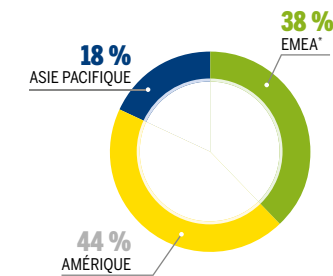
Environ 60 % des ventes sont réalisées en microbiologie clinique et industrielle, deux domaines où bioMérieux occupe des positions de n°1 mondial.

En 2018, la croissance des ventes en biochimie (23 % du chiffre d'affaires en 2018 contre 19 % en 2017) a été portée par le succès de la gamme BIOFIRE® FILMARRAY®.

Soutenue par la dynamique commerciale des gammes VITEK® et BACT/ALERT®, la microbiologie a représenté 40 % du chiffre d'affaires en hausse de 6 %.

RÉPARTITION DU CHIFFRE D'AFFAIRES

par région géographique

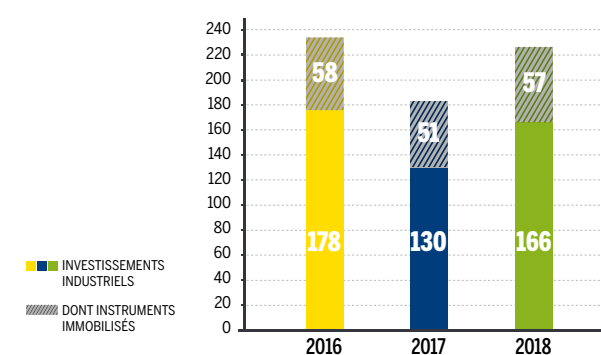


La croissance du Groupe a été principalement portée par le dynamisme des ventes dans la région Amérique, en particulier de la gamme BIOFIRE® FILMARRAY®, ainsi qu'en Asie Pacifique.

* Europe, Moyen-Orient, Afrique

INVESTISSEMENTS

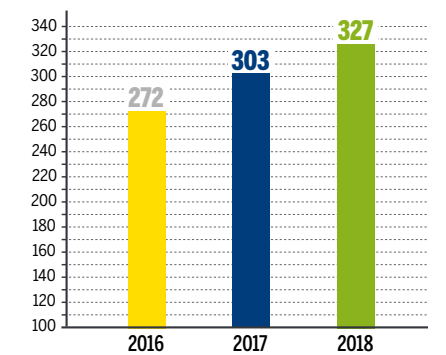
en millions d'euros



Les investissements réalisés sur l'exercice ont représenté 223 millions d'euros, résultats de la stratégie d'investissements industriels portant essentiellement sur la capacité et la productivité de l'outil de production. Le total des investissements de l'exercice a représenté environ 9 % du chiffre d'affaires.

FRAIS DE R&D

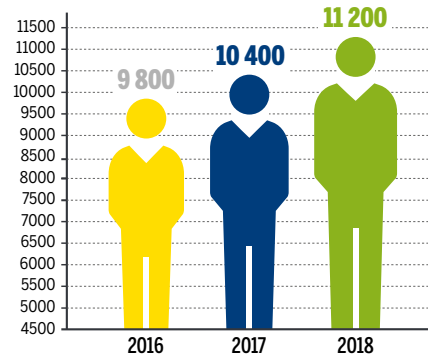
en millions d'euros



Poursuivant son effort d'innovation, le Groupe a investi 327 millions d'euros en frais de recherche et développement en 2018, soit 13,5 % du chiffre d'affaires.

Cette progression traduit notamment l'intensification des activités liées à la gamme BIOFIRE® FILMARRAY®.

EFFECTIFS AU 31 DÉCEMBRE*

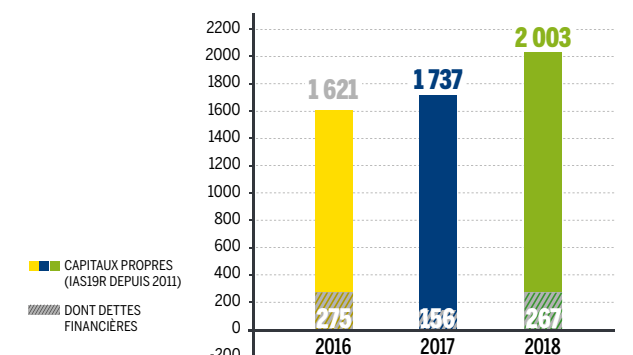


L'évolution des effectifs en 2018 traduit principalement le renforcement des équipes industrielles et commerciales de BioFire Diagnostics pour soutenir la croissance de la gamme BIOFIRE® FILMARRAY® ainsi que le renforcement des équipes en Asie Pacifique.

* En équivalent temps plein

ÉVOLUTION DE LA SITUATION FINANCIÈRE

en millions d'euros



L'endettement net s'établit à 267 millions d'euros à la clôture de l'exercice, et ne représente ainsi que 13 % des capitaux propres. Il laisse une marge de manœuvre importante au service des ambitions stratégiques du Groupe.

TABLEAUX FINANCIERS

COMPTE DE RÉSULTAT CONSOLIDÉ

En millions d'euros	31/12/2018	31/12/2017
CHIFFRE D'AFFAIRES	2 421,3	2 288,2
Coût des ventes	-1 119,1	-1 076,4
MARGE BRUTE	1 302,2	1 211,8
AUTRES PRODUITS ET CHARGES DE L'ACTIVITÉ	31,2	31,2
Charges commerciales	-480,3	-447,5
Frais généraux	-165,2	-156,4
Recherche et développement	-326,9	-304,4
TOTAL FRAIS OPÉRATIONNELS	-972,4	-908,3
RÉSULTAT OPÉRATIONNEL COURANT CONTRIBUTIF	361,0	334,7
Frais et amortissements du prix d'acquisition de BioFire ^(a)	-17,5	-18,2
RÉSULTAT OPÉRATIONNEL COURANT	343,5	316,5
Autres produits et charges opérationnels non courants	0,2	-1,6
RÉSULTAT OPÉRATIONNEL	343,6	314,9
Coût de l'endettement financier net	-18,5	-16,2
Autres produits et charges financiers	-4,5	-6,2
Impôts sur les résultats	-65,2	-54,5
Entreprises associées	0,2	-0,4
RÉSULTAT DE L'ENSEMBLE CONSOLIDÉ	255,6	237,6
Part des minoritaires	-1,1	-0,6
PART DU GROUPE	256,6	238,1
Résultat net de base par action	2,18 €	2,02 €
Résultat net dilué par action	2,17 €	2,01 €

(a) Correspond aux éléments non récurrents relatifs à l'acquisition et l'intégration de BioFire, et écritures comptables liées à l'affectation de son coût d'acquisition.

BILAN CONSOLIDÉ

ACTIF (en millions d'euros)	31/12/2018	31/12/2017
Immobilisations incorporelles	507,3	430,7
Écarts d'acquisition	616,5	442,7
Immobilisations corporelles	807,5	711,4
Actifs financiers non courants	71,8	57,9
Participations dans les entreprises associées	0,3	0,1
Autres actifs non courants	16,2	14,1
Impôt différé actif	74,3	51,6
ACTIFS NON COURANTS	2 093,9	1 708,5
Stocks et en-cours	414,9	380,3
Créances clients et actifs liés aux contrats clients	490,0	460,1
Autres créances d'exploitation	61,7	75,1
Créance d'impôt exigible	39,2	36,1
Créances hors exploitation	9,6	15,7
Disponibilités et équivalents de trésorerie	280,1	312,1
ACTIFS COURANTS	1 295,6	1 279,4
ACTIFS DESTINÉS À ÊTRE CÉDÉS	0,1	2,1
TOTAL ACTIF	3 389,6	2 990,0
PASSIF (en millions d'euros)	31/12/2018	31/12/2017
Capital	12,0	12,0
Primes et Réserves	1 660,6	1 487,5
Résultat de l'exercice	256,6	238,1
CAPITAUX PROPRES GROUPE	1 929,3	1 737,6
INTÉRÊTS MINORITAIRES	74,0	-0,9
CAPITAUX PROPRES DE L'ENSEMBLE CONSOLIDÉ	2 003,3	1 736,7
Emprunts & dettes financières long terme	446,8	391,1
Impôt différé passif	136,0	103,8
Provisions	47,1	106,7
PASSIFS NON COURANTS	629,9	601,5
Emprunts & dettes financières court terme	100,2	76,9
Provisions	45,0	34,1
Fournisseurs et comptes rattachés	176,9	161,3
Autres dettes d'exploitation	345,1	300,7
Dettes d'impôt exigible	33,5	24,2
Dettes hors exploitation	55,8	54,6
PASSIFS COURANTS	756,4	651,8
PASSIFS RELATIFS À DES ACTIFS DESTINÉS À ÊTRE CÉDÉS	0,0	0,0
TOTAL PASSIF	3 389,6	2 990,0

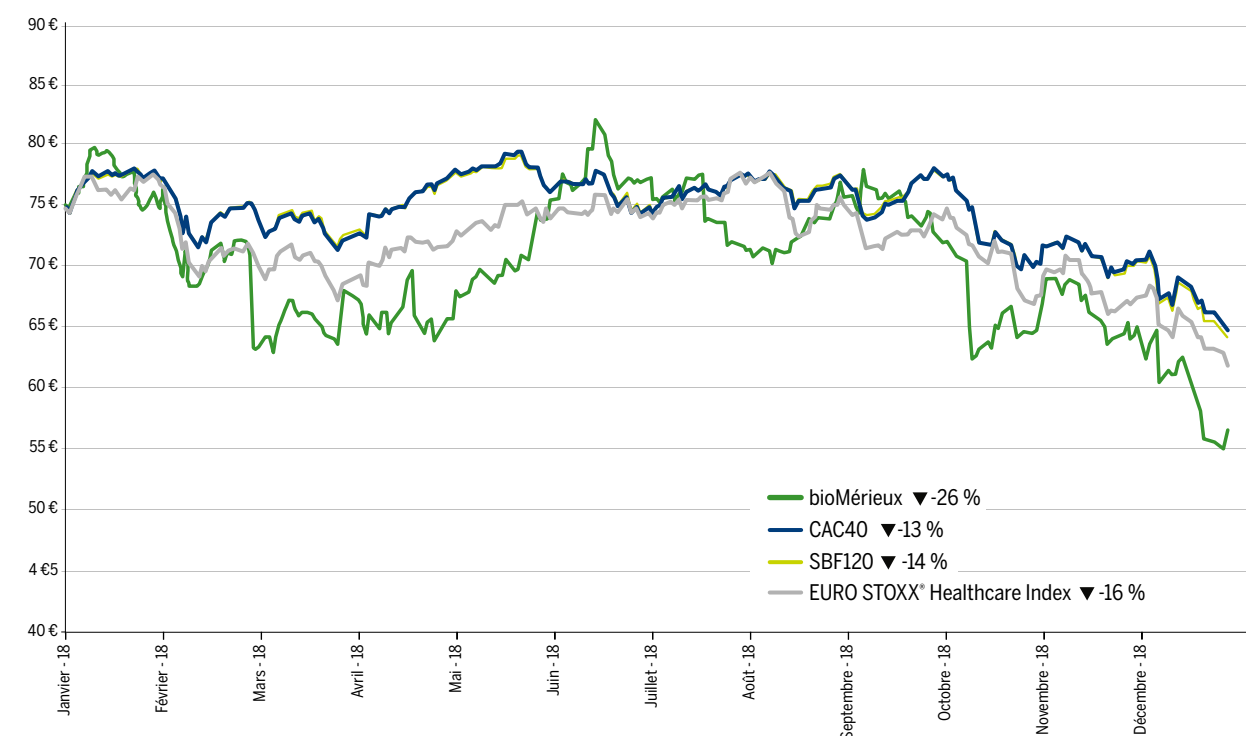
TABLEAU DES FLUX DE TRÉSORERIE CONSOLIDÉS

En millions d'euros	31/12/2018	31/12/2017
Résultat net de l'ensemble consolidé	255,5	237,5
Participations dans les entreprises associées	-0,2	0,4
Coût de l'endettement financier net	18,5	16,2
Autres produits et charges financiers	4,5	6,2
Charge d'impôt	65,2	54,5
Dotation nette aux amortissements d'exploitation - provisions non courantes	157,9	140,5
Produits et charges non courants et frais et amortissements du prix d'acquisition de BioFire	17,4	19,9
EBITDA (avant produits et charges non récurrents)	518,8	475,2
Autres produits et charges opérationnels non courants (hors DAP exceptionnels, plus et moins values sur cessions d'immobilisations)	0,1	-1,1
Autres produits et charges financiers (hors provisions et cessions d'immobilisations financières)	-4,6	-6,1
Dotations nettes aux provisions d'exploitation pour risques et charges	-47,8	5,5
Variation de la juste valeur des instruments financiers	0,3	2,3
Rémunérations en actions	6,7	7,5
Élimination des autres charges et produits sans impact sur la trésorerie ou non liés à l'activité	-45,3	8,1
Variation des stocks	-27,3	-4,3
Variation des créances clients	-30,3	-25,6
Variation des dettes fournisseurs	13,7	-4,1
Variation des autres BFRE	41,1	-3,8
Variation du besoin en fonds de roulement d'exploitation (a)	-2,8	-37,8
Autres besoins en fonds de roulement hors exploitation	2,7	1,5
Variation des autres actifs et passifs non courants non financiers	-1,5	2,0
Variation du besoin en fonds de roulement	-1,6	-34,3
Versement d'impôt	-66,5	-91,5
Coût de l'endettement financier net	-18,5	-16,2
FLUX LIÉS À L'ACTIVITÉ	386,9	341,3
Décaissements liés aux acquisitions d'immobilisations corporelles et incorporelles	-226,8	-183,5
Encaissements liés aux cessions d'immobilisations corporelles et incorporelles	5,4	7,9
Encaissements liés aux autres immobilisations financières	0,0	-0,4
CASH FLOW LIBRE (b)	165,5	165,3
Décaissements / encaissements liés aux prises de participation minoritaire	-5,4	-13,7
Incidence des variations de périmètre	-191,4	9,3
FLUX LIÉS AUX ACTIVITÉS D'INVESTISSEMENT	-418,2	-180,4
Rachats et reventes d'actions propres	-22,6	-0,9
Distributions de dividendes aux actionnaires	-40,2	-39,4
Distributions de dividendes aux minoritaires	0,0	-0,1
Variation des dettes financières confirmées	115,5	-0,6
Variation d'intérêts sans prise ni perte de contrôle	0,0	-11,5
FLUX LIÉS AUX OPÉRATIONS DE FINANCEMENT	52,7	-52,5
VARIATION NETTE DE LA TRÉSORERIE ET ÉQUIVALENTS DE TRÉSORERIE	21,4	108,4
TRÉSORERIE NETTE À L'OUVERTURE	260,4	146,6
Incidence des fluctuations de change sur la trésorerie nette et équivalents de trésorerie	-11,8	5,4
TRÉSORERIE NETTE À LA CLÔTURE	270,0	260,4

(a) Y compris dotations (reprises) des provisions courantes. (b) Correspond à la somme des flux liés à l'activité et ceux liés aux investissements hors incidence des variations de périmètre. Il comprend également les flux sur actions propres et ceux relatifs au coût de l'endettement.

BIOMÉRIEUX EN BOURSE

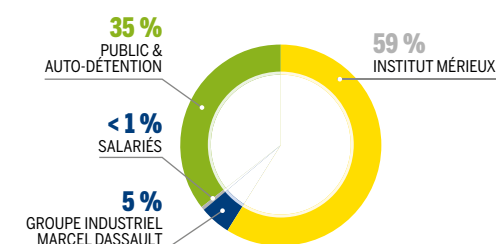
ÉVOLUTION DU COURS EN 2018 *



* Indices rebasés sur le cours de l'action bioMérieux au 31/12/2017 (74,69 €)

RÉPARTITION DU CAPITAL

au 31 décembre 2018



CALENDRIER DES ÉVÉNEMENTS 2019

- 27 février 2019** → Résultats annuels au 31 décembre 2018
- 24 avril 2019** → Chiffre d'affaires du 1^{er} trimestre 2019 (avant Bourse)
- 23 mai 2019** → Assemblée générale
- 4 septembre 2019** → Chiffre d'affaires du 2^e trimestre 2019 et résultats semestriels au 30 juin 2019 (avant Bourse)
- 22 octobre 2019** → Chiffre d'affaires du 3^e trimestre 2019 (avant Bourse)

L'ACTION BIOMÉRIEUX

Admis à la cote le 6 juillet 2004, le titre bioMérieux figure dans la liste des valeurs qui forment les indices français CAC Mid 60®, SBF 120®, CAC Mid & Small®, CAC All-tradable® et CAC All-Share®. En outre, bioMérieux a intégré de nouveaux indices en 2017, notamment MSCI France Index et STOXX® Europe 600. La Société figure au compartiment « A » d'Eurolist et elle est admise au SRD (service de règlement différé).

L'engagement social, sociétal et environnemental de bioMérieux est reconnu, depuis plusieurs années, par des agences de notation extra-financière qui évaluent sa performance RSE et l'ont intégrée dans leurs indices ISR (investissement socialement responsable), tels que le Forum Ethibel (*Ethibel Sustainability Index (ESI) Excellence Europe*), FTSE Russell (*FTSE4Good Index*), Vigeo Eiris, EcoVadis, OEKOM Research, CDP (*Carbon Disclosure Project*) et *Corporate Knights Global 100 index*.

À fin décembre 2018, le cours de clôture de l'action bioMérieux s'établissait à 57,50 euros contre 74,69 euros, à fin décembre 2017, et la capitalisation boursière de bioMérieux atteignait 6,8 milliards d'euros.

En 2018, 30 711 238 titres ont été échangés sur la plateforme Euronext contre 28 750 521 en 2017.

CONTACT RELATIONS INVESTISSEURS

Sylvain Morgeau
Tél. : +33 (0)4 78 87 22 37 • Email : investor.relations@biomerieux.com
Le document de référence visé par l'AMF est disponible sur demande auprès de la Société ou sur le site : www.biomerieux-finance.com

GLOSSAIRE

Antibiogramme ■ Analyse permettant de déterminer la sensibilité d'une bactérie aux antibiotiques et de la classer en sensible, résistante et intermédiaire.

Approche syndromique ■ Approche médicale basée sur l'analyse d'un syndrome (c'est-à-dire d'un ensemble de symptômes et/ou signes cliniques) pour identifier, dans un seul test, le ou les pathogène(s) à l'origine de ce syndrome, qu'ils soient d'origine virale, bactérienne, fongique ou parasitaire.

Biologie moléculaire ■ Technique qui permet de détecter une bactérie, un virus, une levure, un parasite ou un biomarqueur par la présence de séquences génétiques d'ADN ou d'ARN dans un échantillon.

Biomarqueur / marqueur ■ Tout indicateur (acide nucléique, enzyme, métabolite ou autres types de molécules : histamine, hormone, protéine, etc.) présent dans l'organisme ou excrété par lui, comme réponse biologique à une maladie.

Coronavirus du syndrome respiratoire du Moyen-Orient (MERS-CoV) ■ Le coronavirus du syndrome respiratoire du Moyen-Orient a été détecté pour la première fois en 2012 en Arabie Saoudite et est responsable du syndrome respiratoire du Moyen-Orient (MERS). Les personnes touchées par la maladie souffrent de fièvre, toux, difficulté à respirer, et parfois de troubles gastro-intestinaux. Environ 35 % des cas notifiés d'infection ont abouti au décès du patient.

Dengue ■ Infection virale transmise par des moustiques du genre *Aedes*, la dengue provoque un syndrome de type grippal et peut évoluer vers des complications potentiellement mortelles.

Diagnostic *in vitro* ■ Analyses réalisées hors du corps humain, à partir d'un échantillon biologique : urine, sang, etc.

Endotoxine ■ Substance située dans la membrane externe de certaines bactéries à Gram négatif, pouvant provoquer de fortes fièvres. Les normes de la pharmacopée exigent l'absence d'endotoxines dans les produits pharmaceutiques qui entrent en contact avec la circulation sanguine ou le système nerveux central, comme les médicaments injectables ou les dispositifs médicaux. Il est également recommandé de quantifier les endotoxines dans les matières premières ou les en-cours de production.

Hémoculture ■ Examen de laboratoire utilisé pour détecter une infection sanguine. Il consiste en un prélèvement de sang veineux, qui est ensuite mis en culture afin de mettre en évidence la présence ou l'absence de micro-organismes pathogènes.

Immunoessai ■ Test de diagnostic basé sur une réaction antigène/anticorps permettant la détection d'agents infectieux (bactéries, virus, parasites) et de marqueurs pathogènes.

Infection nosocomiale / Infection associée aux soins ■ Infection contractée à l'hôpital — ou dans un établissement de soins — par un patient qui n'en était pas atteint lors de son admission et en relation directe avec les soins pratiqués.

Insuffisance rénale aiguë (IRA) ■ Défaillance brutale de la fonction rénale qui se développe sous 7 jours. Il s'agit d'un vaste syndrome clinique englobant diverses étiologies, notamment des maladies rénales spécifiques, pouvant survenir dans la communauté, ainsi que dans les hôpitaux et les unités de soins intensifs. Une détection précoce et un traitement rapide peuvent permettre de la prévenir.

Microbiologie ■ Étude des micro-organismes. Dans le domaine du diagnostic *in vitro* : mise en culture d'échantillons biologiques, alimentaires ou pharmaceutiques dans un milieu permettant aux bactéries éventuellement présentes de se multiplier. Les bactéries font ensuite l'objet de tests d'identification et, dans certains cas, de sensibilité aux antibiotiques (antibiogramme).

Pathogène ■ Micro-organisme qui provoque ou peut potentiellement provoquer une maladie infectieuse.

PCR (Polymerase Chain Reaction) ■ L'amplification en chaîne par polymérase est une méthode de biologie moléculaire d'amplification génique *in vitro*. Elle permet de dupliquer en grande quantité (avec un facteur de multiplication de l'ordre du milliard), une séquence d'ADN ou d'ARN connue, à partir d'une faible quantité initiale. Il s'agit d'une méthode particulièrement adaptée pour détecter la présence de virus.

Procalcitonine (PCT) ■ Marqueur de l'hôte, précoce et spécifique d'infection bactérienne. Il est utile pour une prescription adaptée des antibiotiques.

Résistance aux antibiotiques ■ Capacité naturelle d'un micro-organisme à résister aux effets des antibiotiques : la prise d'un antibiotique crée une pression de sélection sur les bactéries, éliminant les bactéries sensibles à l'antibiotique et sélectionnant les bactéries résistantes qui vont se multiplier. L'utilisation croissante et souvent inappropriée d'antibiotiques contribue à aggraver ce phénomène qui constitue une réelle menace pour la santé publique dans le monde.

Séquençage de l'ADN ■ Détermination de l'ordre d'enchaînement des nucléotides pour un fragment d'ADN donné.

Sepsis ■ Infection grave de l'organisme se caractérisant par la présence dans le sang de bactéries, champignons, virus ou parasites et associée à une réaction inflammatoire immunitaire du patient (réponse de l'hôte face au pathogène) provoquant une détérioration rapide de l'état général du patient avec éventuellement des défaillances d'organes.

Spectrométrie de masse ■ Technique analytique permettant d'identifier les molécules et de caractériser leur structure chimique, par l'analyse de la masse et de la charge de leurs ions.

Virus Zika ■ Le virus Zika est transmis par la piqûre d'un moustique du genre *Aedes*. Il a été récemment responsable d'une épidémie dans plusieurs pays d'Amérique latine, d'Afrique et d'Asie, et est probablement en train de se répandre à travers le monde. Souvent asymptomatique, la maladie peut se présenter sous la forme d'une infection modérée ressemblant à la dengue et pouvant associer fièvre, douleurs musculaires et articulaires, conjonctivite, sensation de fatigue et maux de tête. La présence d'une éruption cutanée est très évocatrice. La gravité potentielle du virus est liée à sa capacité à provoquer des complications neurologiques et des malformations graves - neurologiques notamment - chez le fœtus.

05-19 • 9316842 022/FR/P • Document et photos non contractuels ; bioMérieux se réserve le droit de modifier les caractéristiques indiquées sans préavis • BIOMÉRIEUX, le logo bleu, ARGENE, BACT/ALERT, BIOFIRE, CHROMID, DIAGNOSTICS IS POWER, ENDOZYME II GO, ETEST, FILMARRAY, MYLA, NEPHROCHECK, PIONEERING DIAGNOSTICS, RAPIDEC, R-GENE, SCANRDI, VERIFLOW, VIDAS, VIRTUO et VITEK sont des marques utilisées, déposées et/ou enregistrées appartenant à bioMérieux, à l'une de ses filiales ou à l'une de ses sociétés • B-R-A-H-M-S PCT est une marque appartenant à Thermo Fischer Scientific Inc. et ses filiales • SBF 120 est une marque appartenant à EURONEXT PARIS SA • WASP et WASPLab sont des marques appartenant à COPAN Italia • Les autres marques et noms de produits mentionnés dans ce document sont des marques commerciales de leurs détenteurs respectifs.

Photos : Angkor Children Hospital, Axono, N. Bouchut, F. Dubray, C. Ganet, Jump, J.P. Mesguen, Didier Plowy - Institut de France, bioMérieux, Fondation Mérieux, Fotolia, Gettyimages, iStock.

Sculptures de Claude Quiesse : « Le Cheval » (p. 5), « Le Cavalier » (p. 58), « Les Parques » (p. 60)

bioMérieux S.A. 673 620 399 RCS Lyon
Imprimé en France sur du papier recyclé
théra • RCS Lyon B 398 160 242



- AFRIQUE DU SUD
- ALGÉRIE
- ALLEMAGNE
- ARGENTINE
- AUSTRALIE
- AUTRICHE
- BELGIQUE
- BRÉSIL
- CANADA
- CHILI
- CHINE
- COLOMBIE
- CORÉE
- CÔTE D'IVOIRE
- DANEMARK
- ÉGYPTE
- ÉMIRATS ARABES UNIS
- ESPAGNE
- ÉTATS-UNIS
- FINLANDE
- FRANCE
- GRÈCE
- HONGRIE
- INDE
- ITALIE
- JAPON
- KENYA
- MALAISIE
- MEXIQUE
- NORVÈGE
- PAYS-BAS
- POLOGNE
- PORTUGAL
- RÉPUBLIQUE TCHÈQUE
- ROYAUME-UNI
- RUSSIE
- SERBIE
- SINGAPOUR
- SUÈDE
- SUISSE
- THAÏLANDE
- TURQUIE
- VIETNAM